

# Схема расположения границ публичного сервитута



Масштаб 1:2000

Лист 1

**Используемые условные знаки и обозначения:**

- - проектные границы публичного сервитута
- 1 - характерная точка границы публичного сервитута
- - границы административно-территориальных образований
- - обозначение границы населенного пункта
- - границы земельных участков по сведениям ЕГРН
- 33:02:000000:791 - кадастровый номер земельного участка
- - граница кадастрового квартала
- 33:02-6.78 - обозначение границы зоны с особыми условиями использования территории, сведения о которой содержатся в ЕГРН и её реестровый номер
- 33:02:010633 - номер кадастрового квартала

- Владимирская область - обозначение субъекта
- г. Киржач - обозначение муниципального образования

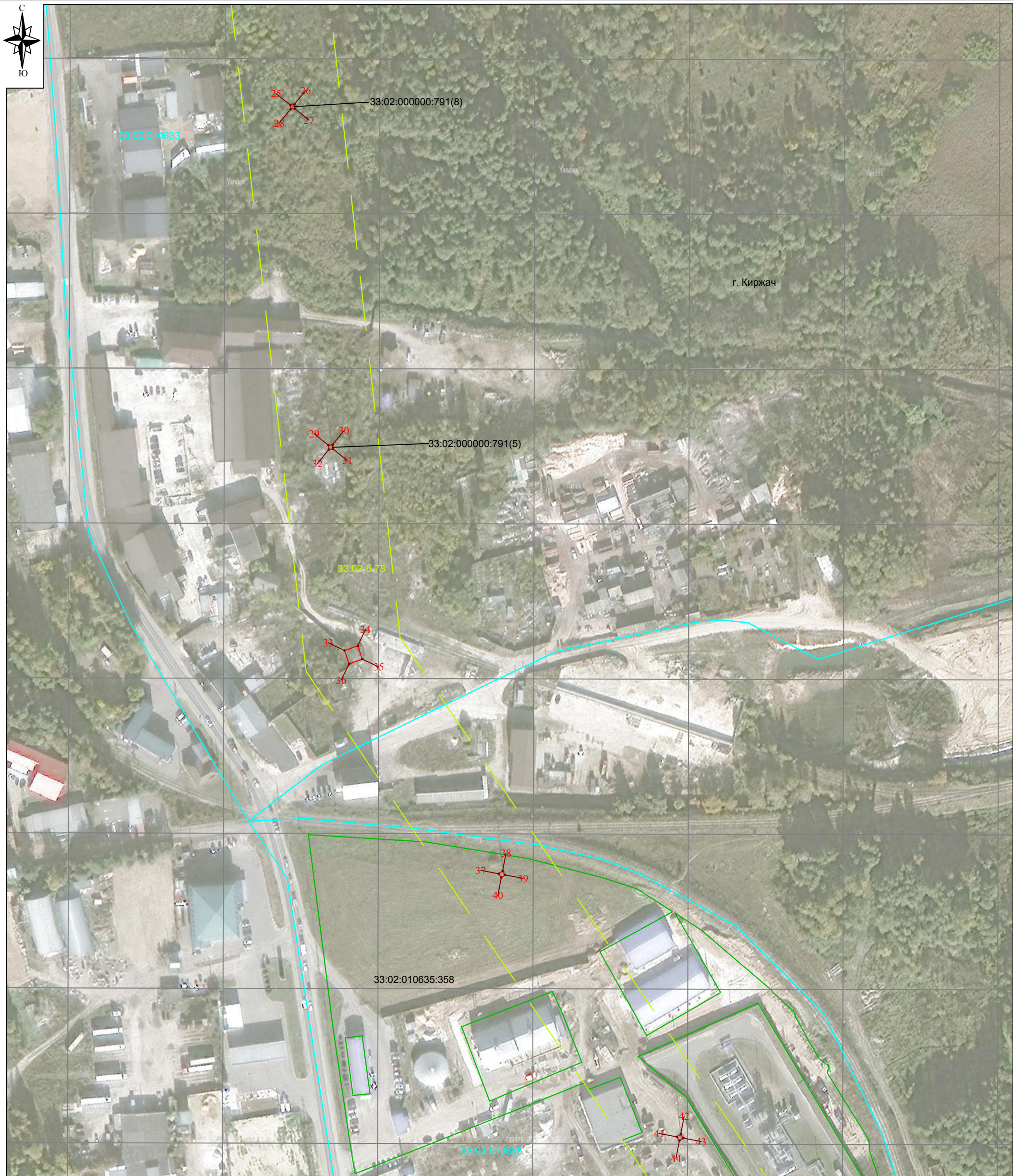


Подпись Кузнецова Е.Н.

Дата " 29 " января 2026 г.

Место для оттиска печати лица, составившего описание местоположения границ объекта

# Схема расположения границ публичного сервитута



Масштаб 1:2000

Лист 2

## Используемые условные знаки и обозначения:

- - проектные границы публичного сервитута
- 1 - характерная точка границы публичного сервитута
- - границы административно-территориальных образований
- - обозначение границы населенного пункта
- - границы земельных участков по сведениям ЕГРН
- 33:02:010635:358 - кадастровый номер земельного участка
- - граница кадастрового квартала
- 33:02-6.78 - обозначение границы зоны с особыми условиями использования территории, сведения о которой содержатся в ЕГРН и её реестровый номер
- 33:02:010635 - номер кадастрового квартала

- Владимирская область - обозначение субъекта
- г. Киржач - обозначение муниципального образования

Подпись  Кузнецова Е.Н.

Дата " 29 " января 2026 г.

Место для оттиска печати лица, составившего описание местоположения границ объекта

# Схема расположения границ публичного сервитута



Масштаб 1:2000

Лист 3

## Используемые условные знаки и обозначения:

- - проектные границы публичного сервитута
- 1 - характерная точка границы публичного сервитута
- - границы административно-территориальных образований
- - обозначение границы населенного пункта
- - границы земельных участков по сведениям ЕГРН
- 33:02:010635:355 - кадастровый номер земельного участка
- - граница кадастрового квартала
- 33:02-6.78 - обозначение границы зоны с особыми условиями использования территории, сведения о которой содержатся в ЕГРН и её реестровый номер
- 33:02:010635 - номер кадастрового квартала

Владимирская область - обозначение субъекта  
г. Киржач - обозначение муниципального образования

Подпись  Кузнецова Е.Н.

Дата " 29 " января 2026 г.

Место для оттиска печати лица, составившего описание местоположения границ объекта

# Схема расположения границ публичного сервитута



**Масштаб 1:2000**

**Используемые условные знаки и обозначения:**

- - проектные границы публичного сервитута
- 1 - характерная точка границы публичного сервитута
- - границы административно-территориальных образований
- - обозначение границы населенного пункта
- - границы земельных участков по сведениям ЕГРН
- 33:02:010634:446 - кадастровый номер земельного участка
- 33:02-6.78 - граница кадастрового квартала
- 33:02:010634 - обозначение границы зоны с особыми условиями использования территории, сведения о которой содержатся в ЕГРН и её реестровый номер
- 33:02:010634 - номер кадастрового квартала



**Лист 4**

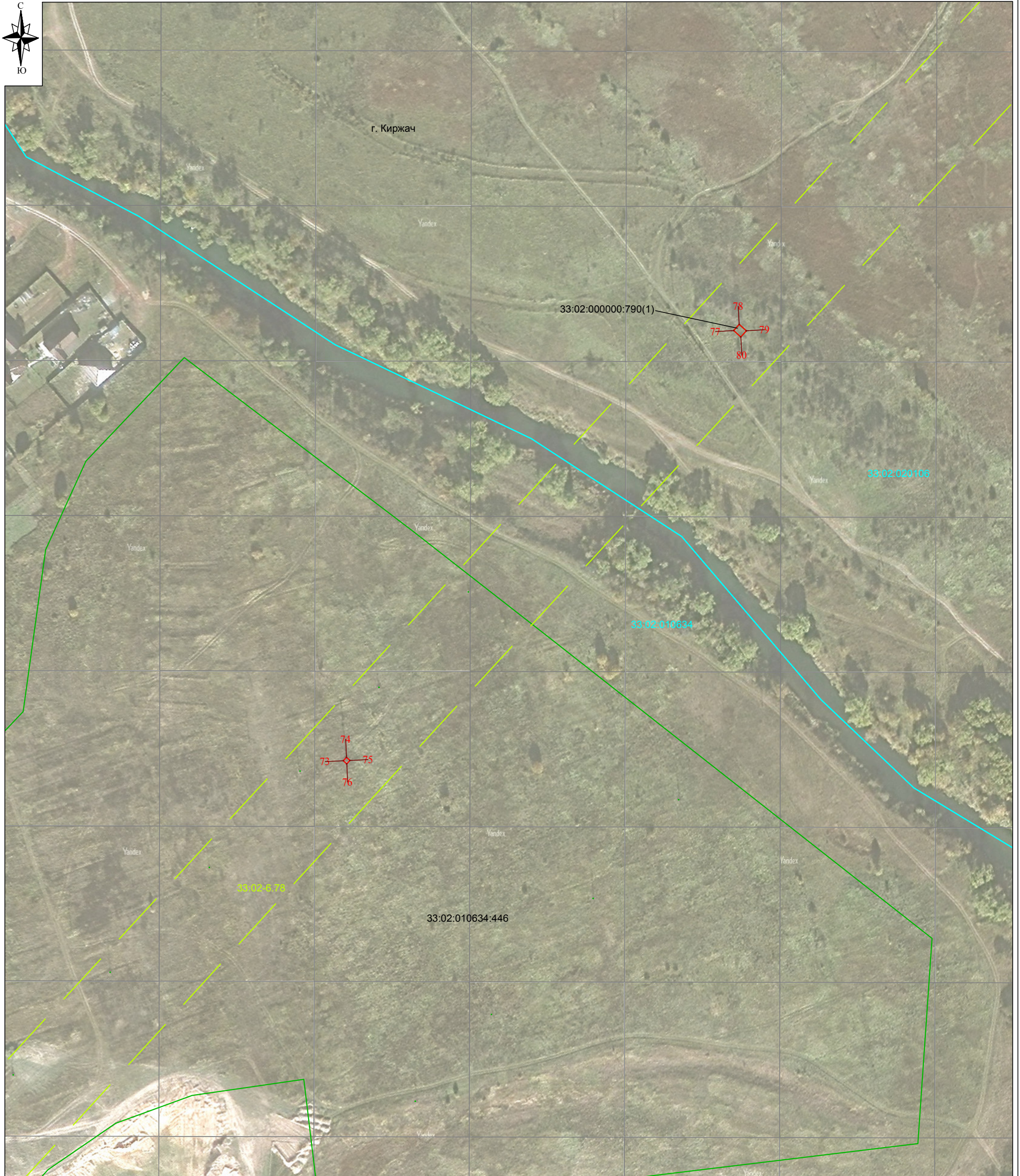
Подпись Кузнецова Е.Н.

Дата " 29 " января 2026 г.

Владимирская область - обозначение субъекта  
г. Киржач - обозначение муниципального образования

Место для оттиска печати лица, составившего описание местоположения границ объекта

# Схема расположения границ публичного сервитута



Масштаб 1:2000

Лист 5

## Используемые условные знаки и обозначения:

- проектные границы публичного сервитута
- характерная точка границы публичного сервитута
- границы административно-территориальных образований
- обозначение границы населенного пункта
- границы земельных участков по сведениям ЕГРН
- 33:02:010634:446 - кадастровый номер земельного участка
- граница кадастрового квартала
- 33:02-6.78 - обозначение границы зоны с особыми условиями использования территории, сведения о которой содержатся в ЕГРН и её реестровый номер
- 33:02:010634 - номер кадастрового квартала

- Владимирская область - обозначение субъекта
- г. Киржач - обозначение муниципального образования

Подпись  Кузнецова Е.Н.

Дата " 29 " января 2026 г.

Место для оттиска печати лица, составившего описание местоположения границ объекта

# Схема расположения границ публичного сервитута



Масштаб 1:2000

Лист 6

## Используемые условные знаки и обозначения:

- - проектные границы публичного сервитута
- 1 - характерная точка границы публичного сервитута
- - границы административно-территориальных образований
- - обозначение границы населенного пункта
- - границы земельных участков по сведениям ЕГРН
- 33:02:010813:26 - кадастровый номер земельного участка
- - граница кадастрового квартала
- 33:02-6.78 - обозначение границы зоны с особыми условиями использования территории, сведения о которой содержатся в ЕГРН и её реестровый номер
- 33:02:010813 - номер кадастрового квартала

- Владимирская область - обозначение субъекта
- г. Киржач - обозначение муниципального образования



Подпись Кузнецова Е.Н.

Дата " 29 " января 2026 г.

Место для оттиска печати лица, составившего описание местоположения границ объекта

# Схема расположения границ публичного сервитута



Масштаб 1:2000

Лист 7

## Используемые условные знаки и обозначения:

- проектные границы публичного сервитута
- характеристическая точка границы публичного сервитута
- границы административно-территориальных образований
- обозначение границы населенного пункта
- границы земельных участков по сведениям ЕГРН
- 33:02:000000:790 - кадастровый номер земельного участка
- граница кадастрового квартала
- 33:02-6.78 - обозначение границы зоны с особыми условиями использования территории, сведения о которой содержатся в ЕГРН и её реестровый номер
- 33:02:010801 - номер кадастрового квартала

Владимирская область - обозначение субъекта  
г. Киржач - обозначение муниципального образования

Подпись  Кузнецова Е.Н.

Дата " 29 " января 2026 г.

Место для оттиска печати лица, составившего описание местоположения границ объекта

# Схема расположения границ публичного сервитута



Лист 8

## Используемые условные знаки и обозначения:

- проектные границы публичного сервитута
- характеристическая точка границы публичного сервитута
- границы административно-территориальных образований
- обозначение границы населенного пункта
- границы земельных участков по сведениям ЕГРН
- 33:02:010901:1448 - кадастровый номер земельного участка
- граница кадастрового квартала
- 33:02-6.78 - обозначение границы зоны с особыми условиями использования территории, сведения о которой содержатся в ЕГРН и её реестровый номер
- 33:02:010901 - номер кадастрового квартала

- Владимирская область - обозначение субъекта
- г. Киржач - обозначение муниципального образования

Подпись  Кузнецова Е.Н.

Дата " 29 " января 2026 г.

Место для оттиска печати лица, составившего описание местоположения границ объекта

# Схема расположения границ публичного сервитута



Масштаб 1:2000

Лист 9

## Используемые условные знаки и обозначения:

- проектные границы публичного сервитута
- характеристическая точка границы публичного сервитута
- границы административно-территориальных образований
- обозначение границы населенного пункта
- границы земельных участков по сведениям ЕГРН
- кадастровый номер земельного участка
- граница кадастрового квартала
- обозначение границы зоны с особыми условиями использования территории, сведения о которой содержатся в ЕГРН и её реестровый номер
- номер кадастрового квартала

Владимирская область - обозначение субъекта  
г. Киржач - обозначение муниципального образования

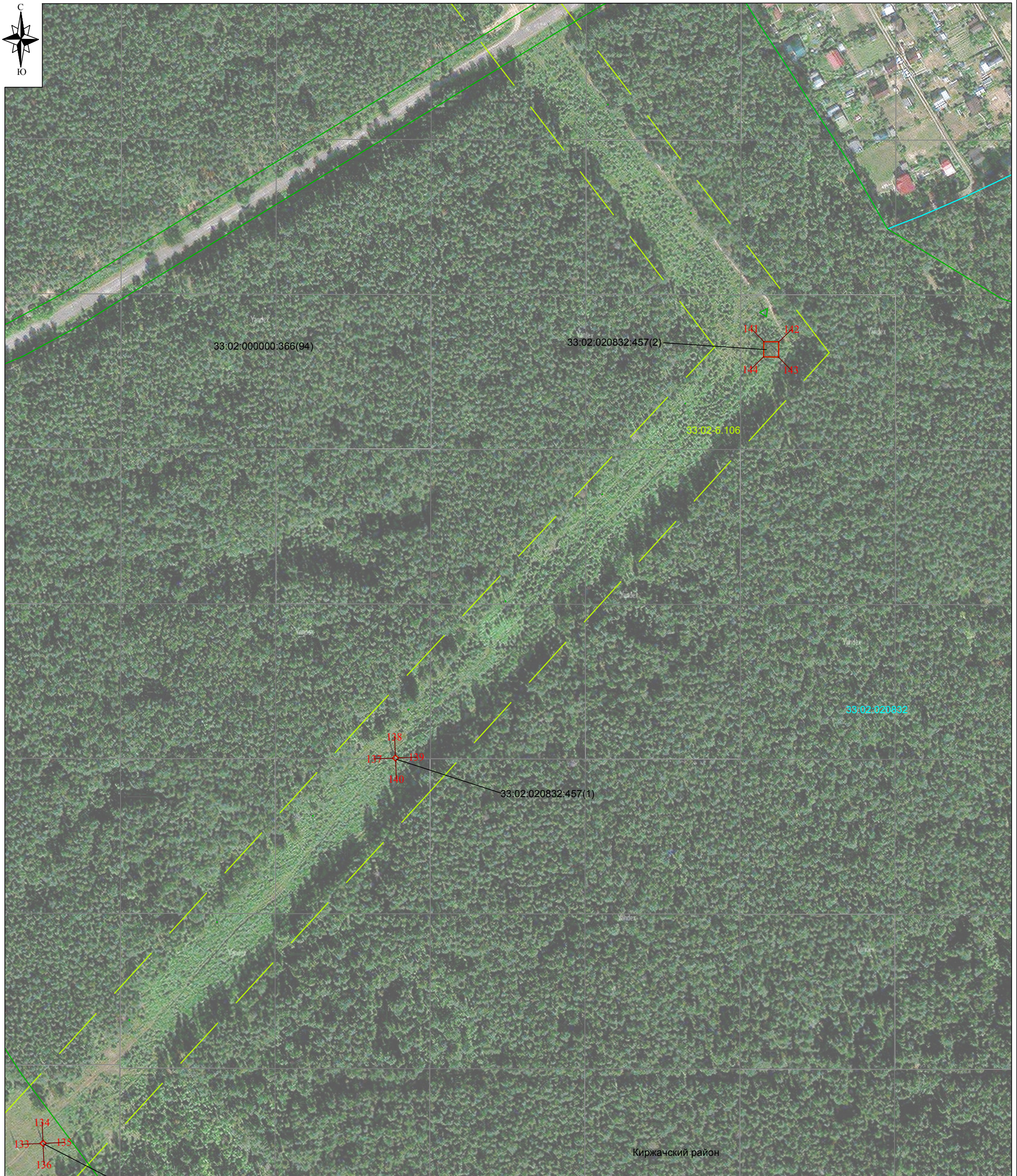


Подпись Кузнецова Е.Н.

Дата " 29 " января 2026 г.

Место для оттиска печати лица, составившего описание местоположения границ объекта

# Схема расположения границ публичного сервитута



Масштаб 1:2000

Лист 10

## Используемые условные знаки и обозначения:

- проектные границы публичного сервитута
- характерная точка границы публичного сервитута
- границы административно-территориальных образований
- обозначение границы населенного пункта
- границы земельных участков по сведениям ЕГРН
- кадастровый номер земельного участка
- граница кадастрового квартала
- обозначение границы зоны с особыми условиями использования территории, сведения о которой содержатся в ЕГРН и её реестровый номер
- номер кадастрового квартала

Владимирская область - обозначение субъекта  
Киржачский район - обозначение муниципального образования

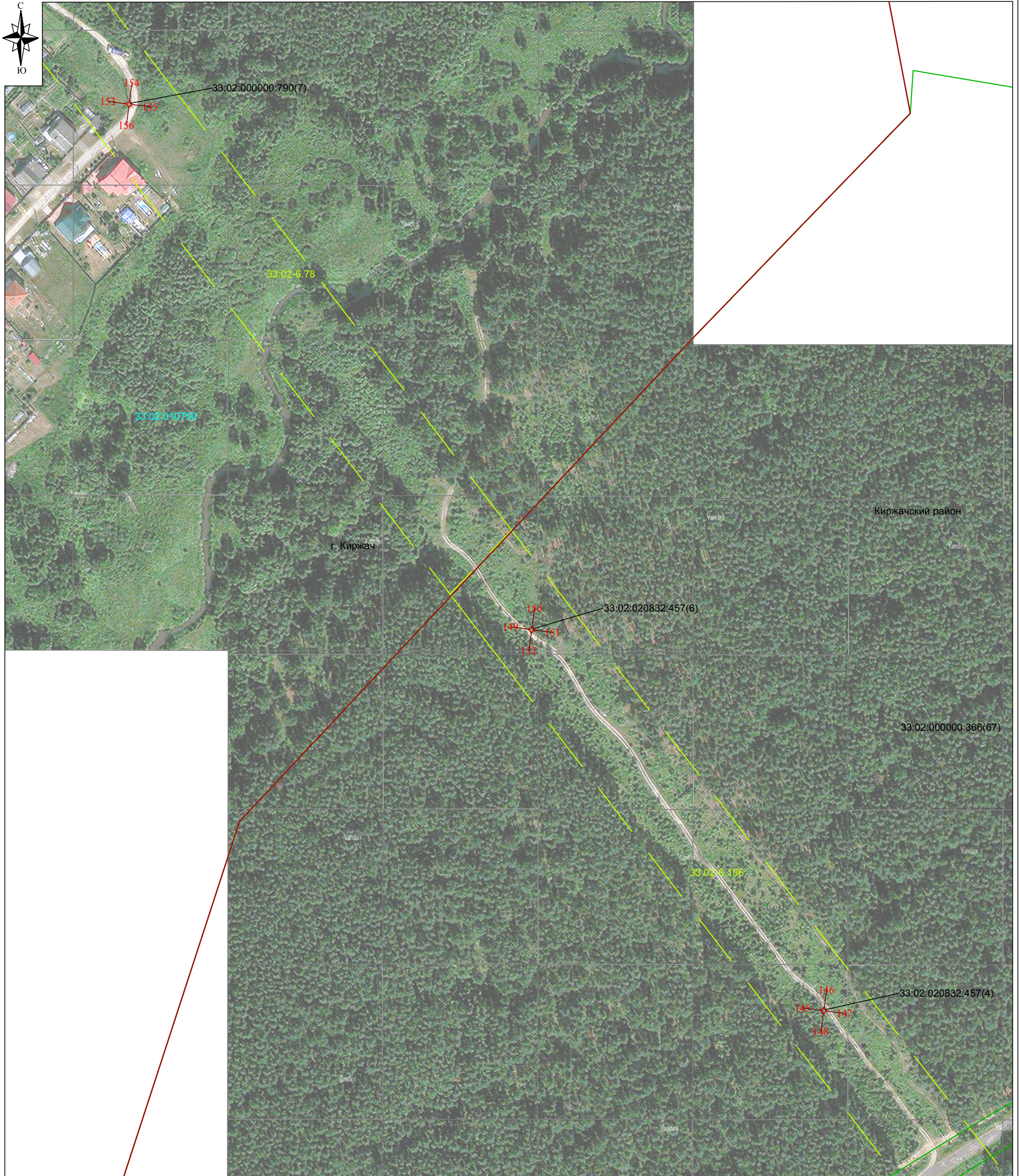


Подпись Кузнецова Е.Н.

Дата " 29 " января 2026 г.

Место для оттиска печати лица, составившего описание местоположения границ объекта

# Схема расположения границ публичного сервитута



Масштаб 1:2000

Лист 11

## Используемые условные знаки и обозначения:

- проектные границы публичного сервитута
- характеристическая точка границы публичного сервитута
- границы административно-территориальных образований
- обозначение границы населенного пункта
- границы земельных участков по сведениям ЕГРН
- кадастровый номер земельного участка
- граница кадастрового квартала
- обозначение границы зоны с особыми условиями использования территории, сведения о которой содержатся в ЕГРН и её реестровый номер
- номер кадастрового квартала

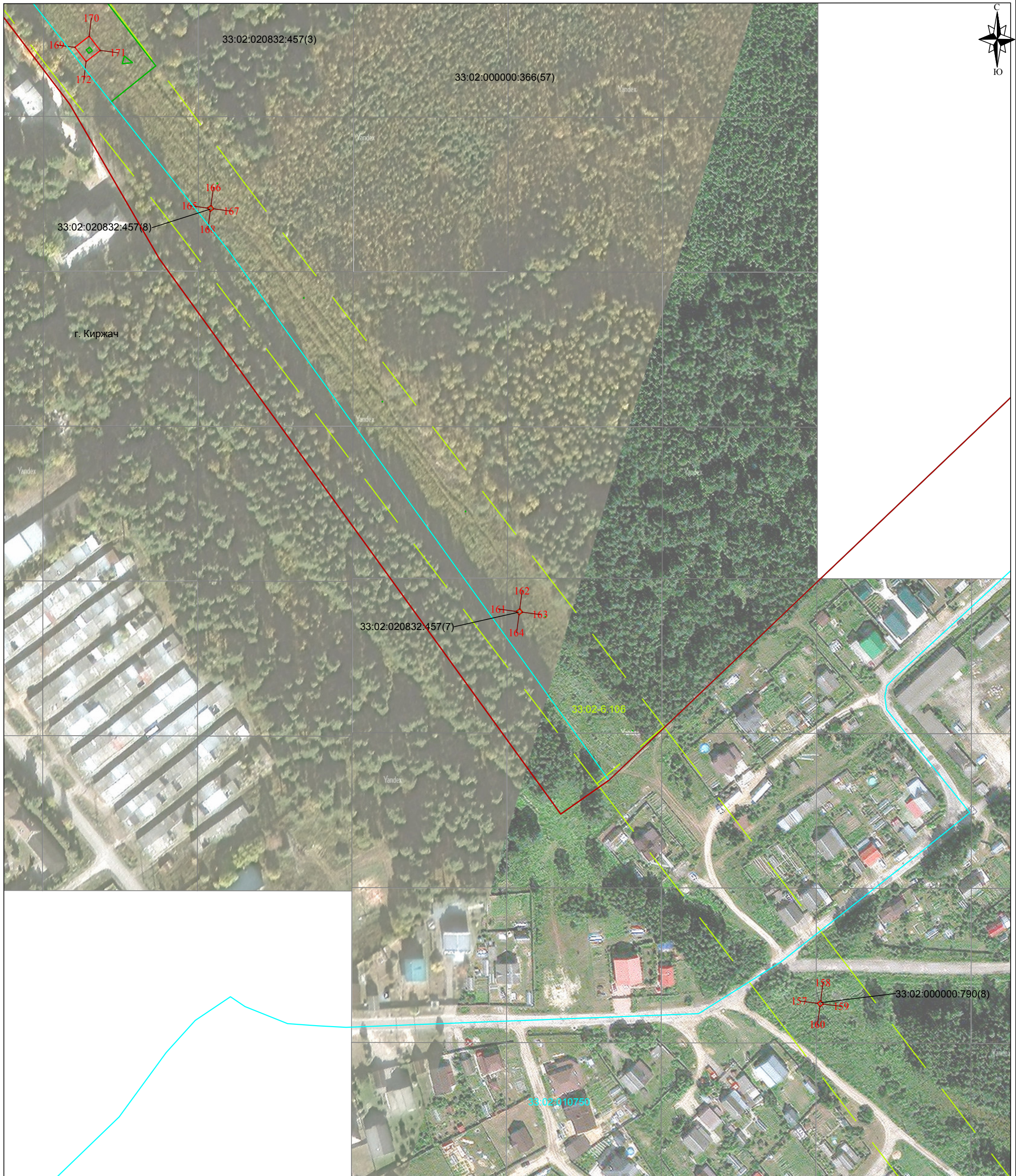
Владимирская область - обозначение субъекта  
г. Киржач - обозначение муниципального образования

Подпись  Кузнецова Е.Н.

Дата " 29 " января 2026 г.

Место для оттиска печати лица, составившего описание местоположения границ объекта

# Схема расположения границ публично сервитута



Масштаб 1:2000

Лист 12

## Используемые условные знаки и обозначения:

- - проектные границы публично сервитута
- 1 - характерная точка границы публично сервитута
- - границы административно-территориальных образований
- - обозначение границы населенного пункта
- - границы земельных участков по сведениям ЕГРН
- 33:02:020832:457 - кадастровый номер земельного участка
- - граница кадастрового квартала
- 33:02-6.106 - обозначение границы зоны с особыми условиями использования территории, сведения о которой содержатся в ЕГРН и её реестровый номер
- 33:02:020832 - номер кадастрового квартала

Владимирская область - обозначение субъекта  
Киржачский район - обозначение муниципального образования

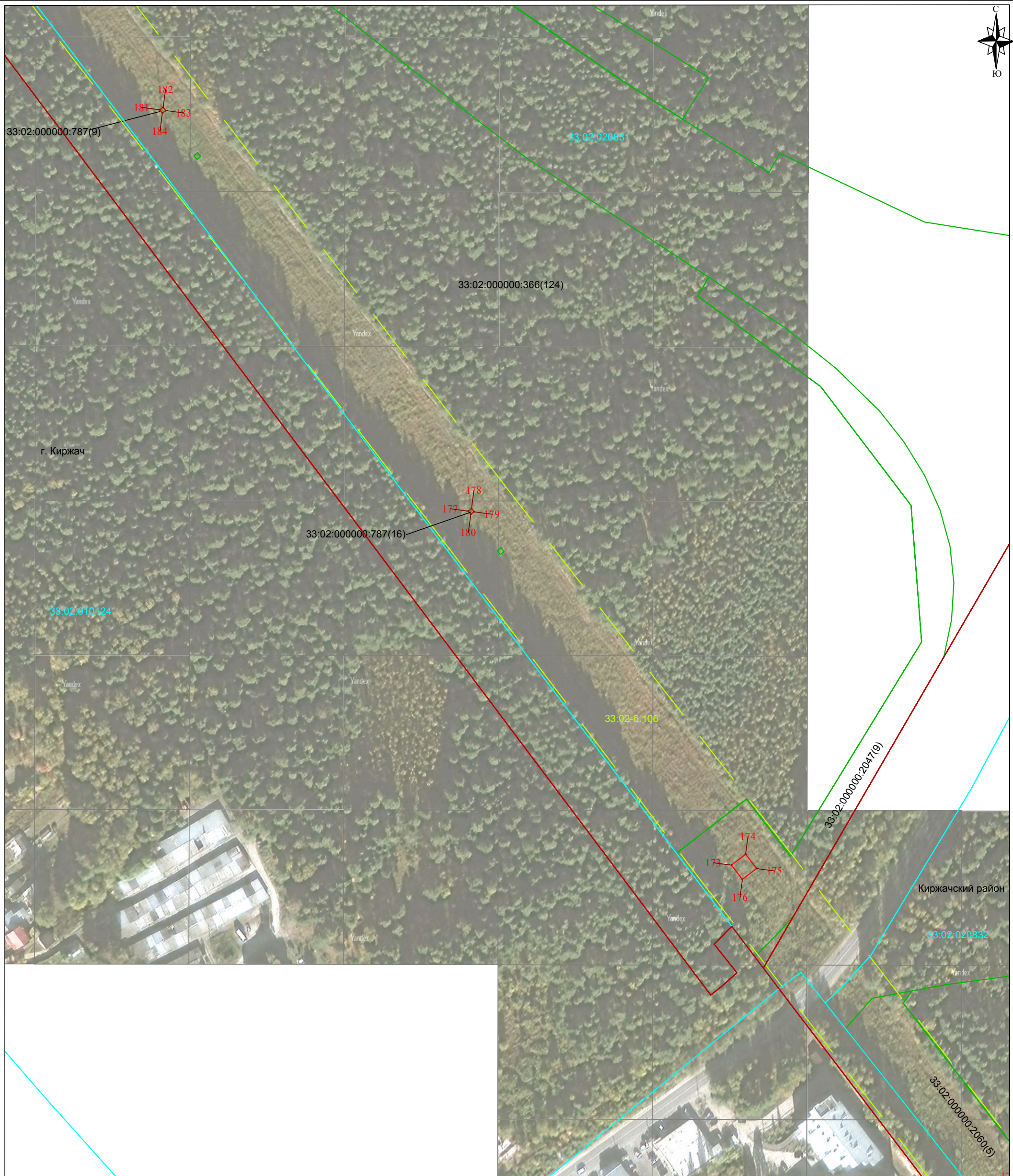


Подпись Кузнецова Е.Н.

Дата " 29 " января 2026 г.

Место для оттиска печати лица, составившего описание местоположения границ объекта

### Схема расположения границ публичного сервитута



Масштаб 1:2000

Лист 13

#### Используемые условные знаки и обозначения:

- - проектные границы публичного сервитута
- 1 - характерная точка границы публичного сервитута
- - границы административно-территориальных образований
- - обозначение границы населенного пункта
- - границы земельных участков по сведениям ЕГРН
- 33:02:000000:366 - кадастровый номер земельного участка
- - граница кадастрового квартала
- 33:02-6.106 - обозначение границы зоны с особыми условиями использования территории, сведения о которой содержатся в ЕГРН и её реестровый номер
- 33:02:010124 - номер кадастрового квартала

- Владимирская область - обозначение субъекта
- Киржачский район - обозначение муниципального образования

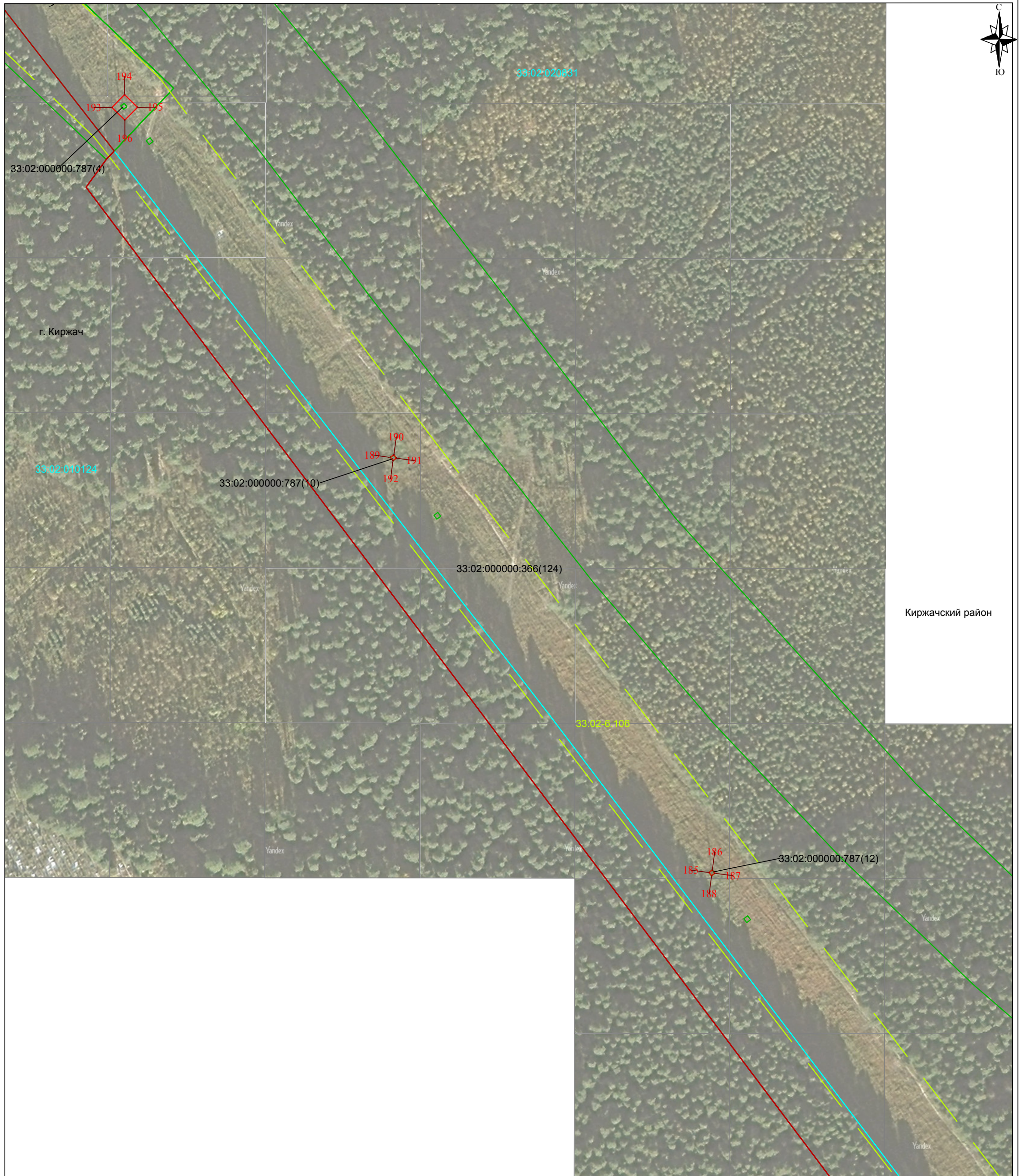


Подпись Кузнецова Е.Н.

Дата " 29 " января 2026 г.

Место для оттиска печати лица, составившего описание местоположения границ объекта

## Схема расположения границ публичного сервитута



Масштаб 1:2000

Лист 14

## Используемые условные знаки и обозначения:

- - проектные границы публичного сервитута
- 1 - характеристическая точка границы публичного сервитута
- - границы административно-территориальных образований
- - обозначение границы населенного пункта
- - границы земельных участков по сведениям ЕГРН
- 33:02:000000:366 - кадастровый номер земельного участка
- - граница кадастрового квартала
- 33:02-6.106 - обозначение границы зоны с особыми условиями использования территории, сведения о которой содержатся в ЕГРН и её реестровый номер
- 33:02:010124 - номер кадастрового квартала

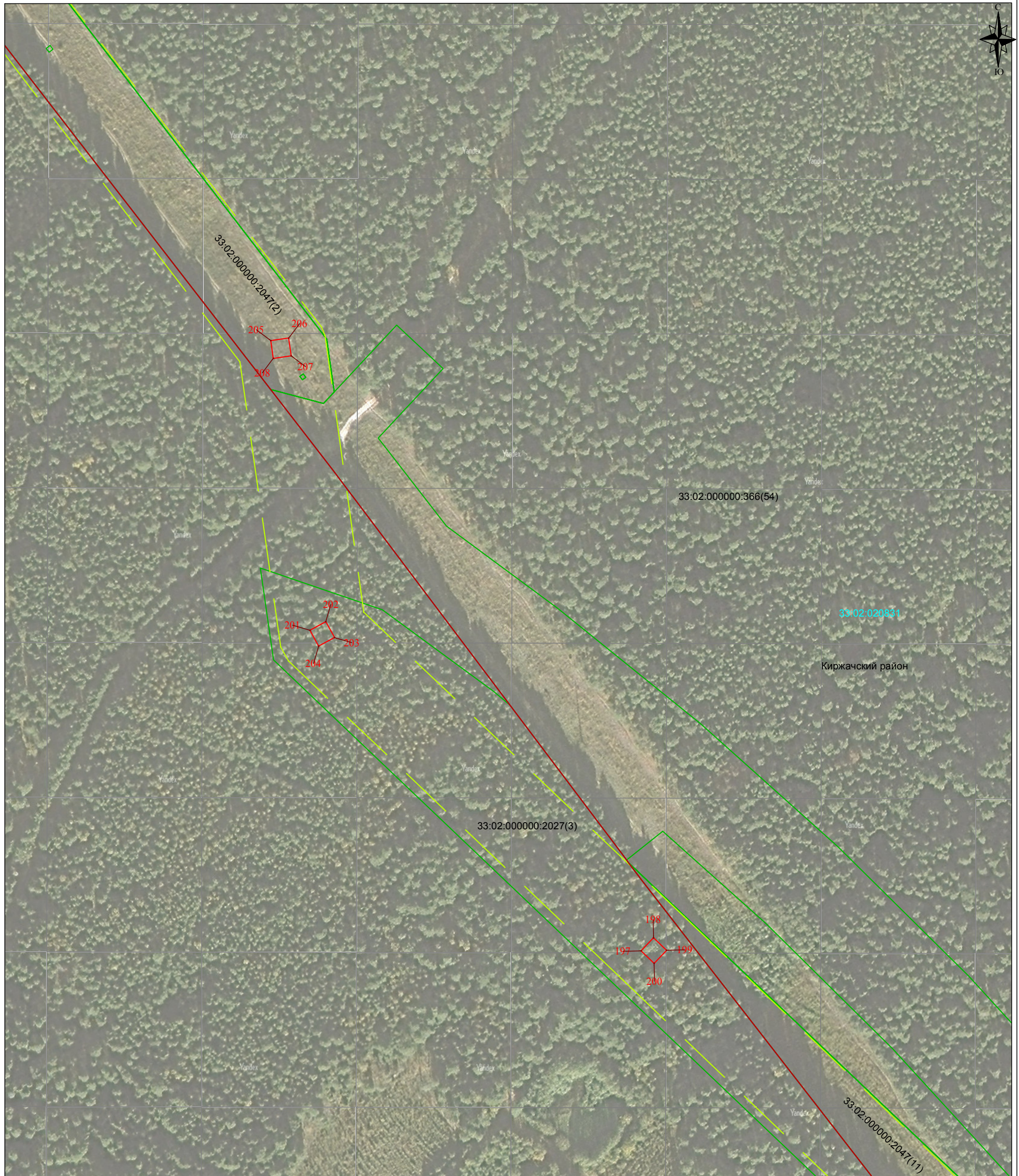
- Владимирская область - обозначение субъекта
- Киржачский район - обозначение муниципального образования

Подпись  Кузнецова Е.Н.

Дата " 29 " января 2026 г.

Место для оттиска печати лица, составившего описание местоположения границ объекта

# Схема расположения границ публичного сервитута



Масштаб 1:2000

Лист 15

## Используемые условные знаки и обозначения:

- - проектные границы публичного сервитута
- 1 - характеристическая точка границы публичного сервитута
- - границы административно-территориальных образований
- - обозначение границы населенного пункта
- - границы земельных участков по сведениям ЕГРН
- 33:02:000000:787 - кадастровый номер земельного участка
- - граница кадастрового квартала
- 33:02-6.106 - обозначение границы зоны с особыми условиями использования территории, сведения о которой содержатся в ЕГРН и её реестровый номер
- 33:02:020831 - номер кадастрового квартала

- Владимирская область - обозначение субъекта
- Киржачский район - обозначение муниципального образования

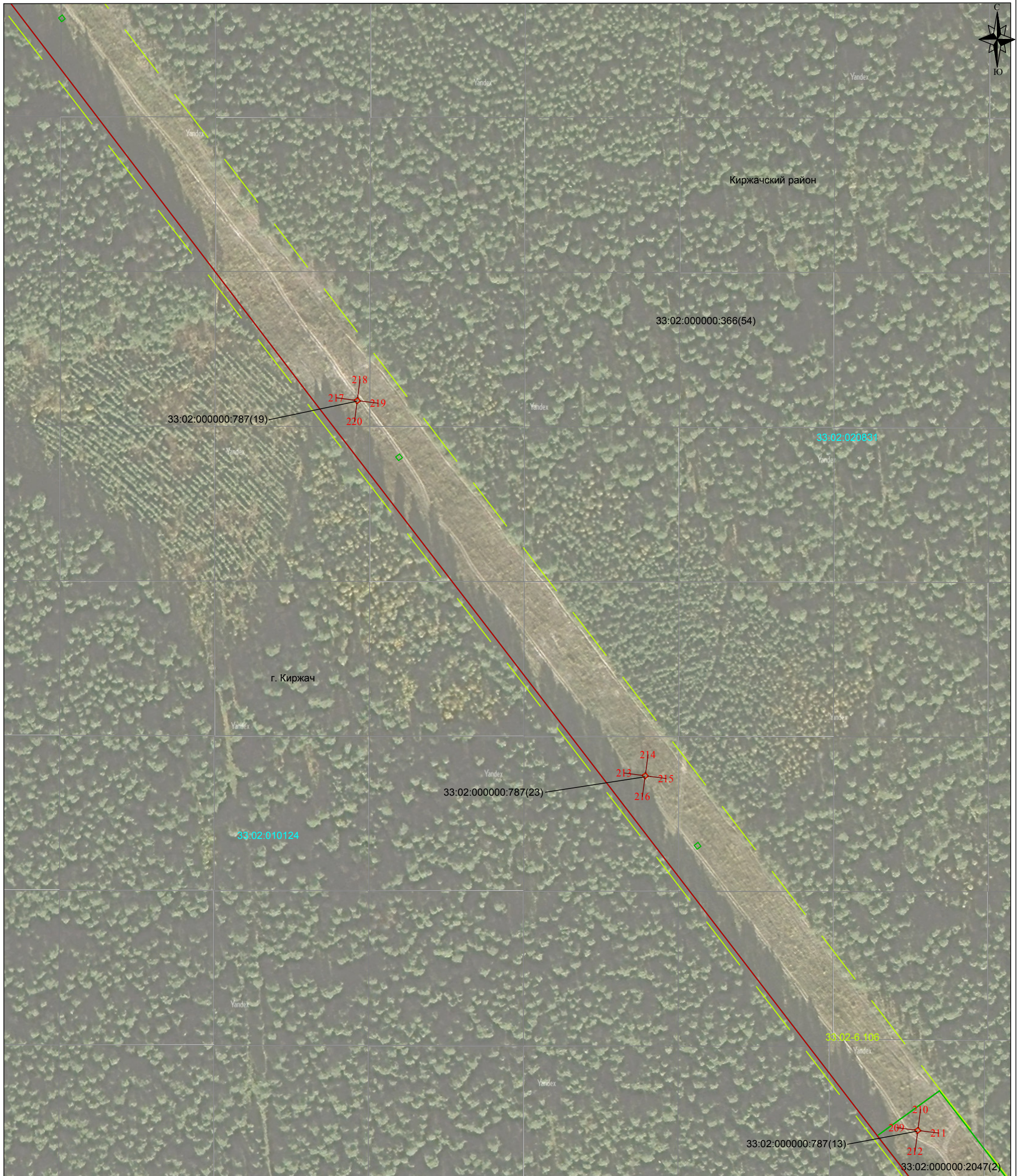


Подпись Кузнецова Е.Н. Кузнецова Е.Н.

Дата " 29 " января 2026 г.

Место для оттиска печати лица, составившего описание местоположения границ объекта

# Схема расположения границ публичного сервитута



Масштаб 1:2000

Лист 16

## Используемые условные знаки и обозначения:

- проектные границы публичного сервитута
- характерная точка границы публичного сервитута
- границы административно-территориальных образований
- обозначение границы населенного пункта
- границы земельных участков по сведениям ЕГРН
- кадастровый номер земельного участка
- граница кадастрового квартала
- обозначение границы зоны с особыми условиями использования территории, сведения о которой содержатся в ЕГРН и её реестровый номер
- номер кадастрового квартала

- Владимирская область - обозначение субъекта
- Киржачский район - обозначение муниципального образования

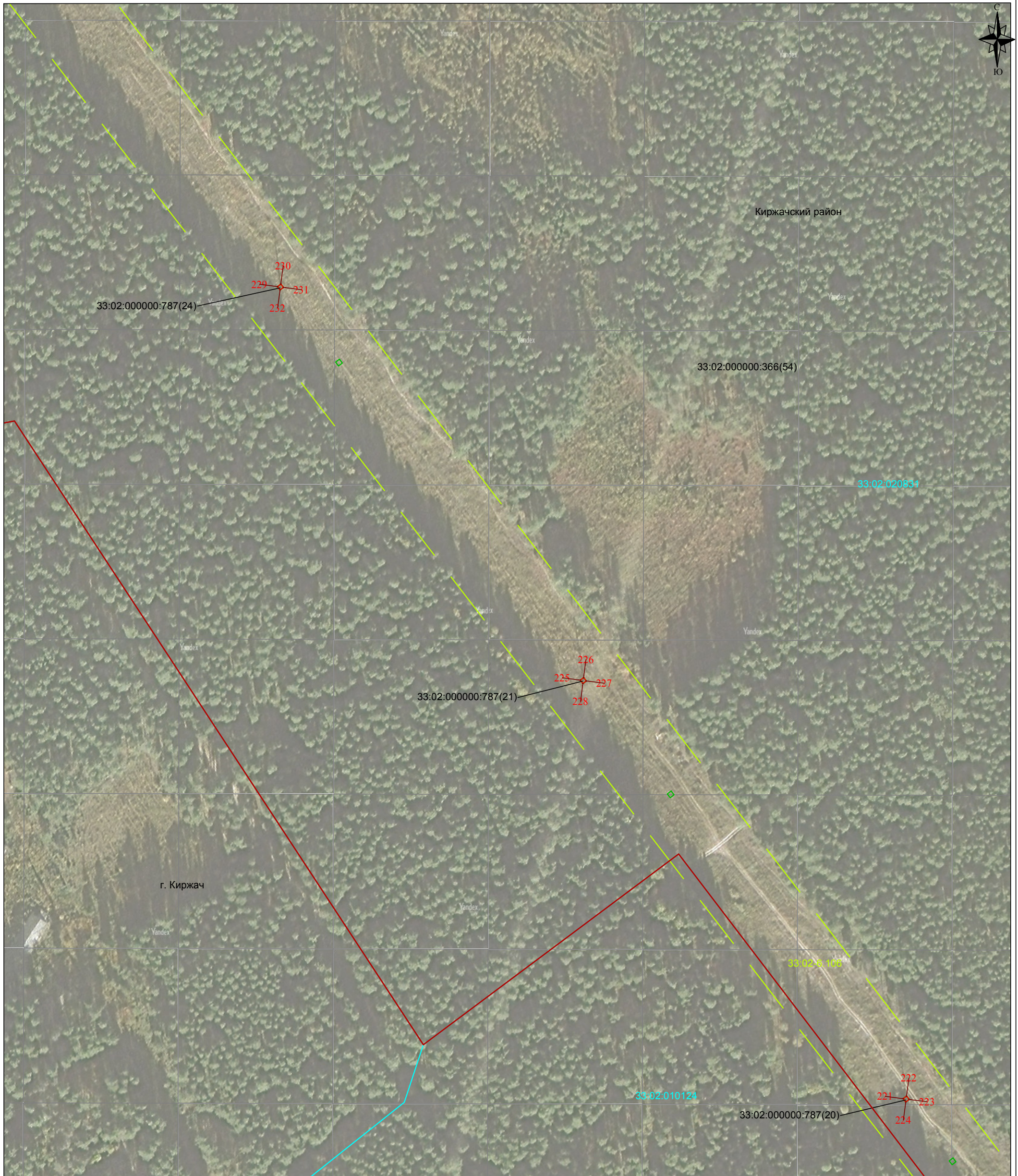


Подпись Кузнецова Е.Н.

Дата " 29 " января 2026 г.

Место для оттиска печати лица, составившего описание местоположения границ объекта

# Схема расположения границ публичного сервитута



Масштаб 1:2000

Лист 17

## Используемые условные знаки и обозначения:

- проектные границы публичного сервитута
- характерная точка границы публичного сервитута
- границы административно-территориальных образований
- обозначение границы населенного пункта
- границы земельных участков по сведениям ЕГРН
- кадастровый номер земельного участка
- граница кадастрового квартала
- обозначение границы зоны с особыми условиями использования территории, сведения о которой содержатся в ЕГРН и её реестровый номер
- номер кадастрового квартала

- Владимирская область - обозначение субъекта
- Киржачский район - обозначение муниципального образования

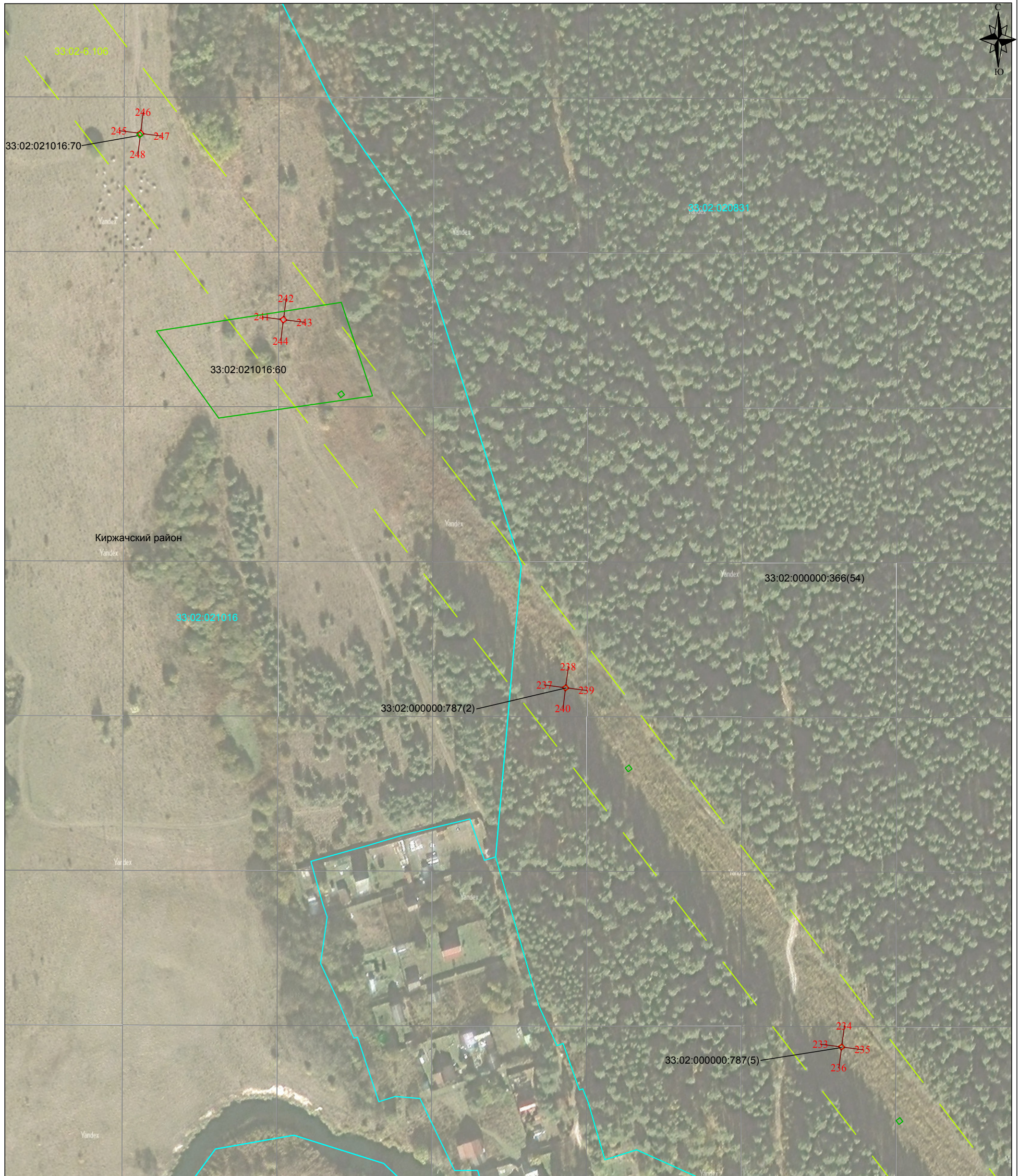


Подпись Кузнецова Е.Н.

Дата " 29 " января 2026 г.

Место для оттиска печати лица, составившего описание местоположения границ объекта

# Схема расположения границ публичного сервитута



Масштаб 1:2000

Лист 18

## Используемые условные знаки и обозначения:

- - проектные границы публичного сервитута
- 1 - характерная точка границы публичного сервитута
- - границы административно-территориальных образований
- - обозначение границы населенного пункта
- - границы земельных участков по сведениям ЕГРН
- - кадастровый номер земельного участка
- - граница кадастрового квартала
- **33:02-6.106** - обозначение границы зоны с особыми условиями использования территории, сведения о которой содержатся в ЕГРН и её реестровый номер
- **33:02:021016** - номер кадастрового квартала

Владимирская область - обозначение субъекта  
Киржачский район - обозначение муниципального образования

Подпись  Кузнецова Е.Н.

Дата " 29 " января 2026 г.

Место для оттиска печати лица, составившего описание местоположения границ объекта

# Схема расположения границ публичного сервитута



Масштаб 1:2000

Лист 19

## Используемые условные знаки и обозначения:

- - проектные границы публичного сервитута
- 1 - характеристическая точка границы публичного сервитута
- - границы административно-территориальных образований
- - обозначение границы населенного пункта
- - границы земельных участков по сведениям ЕГРН
- 33:02:021016:185 - кадастровый номер земельного участка
- - граница кадастрового квартала
- 33:02-6.106 - обозначение границы зоны с особыми условиями использования территории, сведения о которой содержатся в ЕГРН и её реестровый номер
- 33:02:021016 - номер кадастрового квартала

Владимирская область - обозначение субъекта  
 Киржачский район - обозначение муниципального образования



Подпись Кузнецова Е.Н.

Дата " 29 " января 2026 г.

Место для оттиска печати лица, составившего описание местоположения границ объекта

## Схема расположения границ публичного сервитута



**Масштаб 1:2000**

**Лист 20**

**Используемые условные знаки и обозначения:**

- - проектные границы публичного сервитута
- 1 - характерная точка границы публичного сервитута
- - границы административно-территориальных образований
- - обозначение границы населенного пункта
- - границы земельных участков по сведениям ЕГРН
- - кадастровый номер земельного участка
- - граница кадастрового квартала
- - обозначение границы зоны с особыми условиями использования территории, сведения о которой содержатся в ЕГРН и её реестровый номер
- - номер кадастрового квартала

- Владимирская область** - обозначение субъекта
- Киржачский район** - обозначение муниципального образования



Подпись Кузнецова Е.Н. Кузнецова Е.Н.

Дата " 29 " января 2026 г.

Место для оттиска печати лица, составившего описание местоположения границ объекта

## Схема расположения границ публичного сервитута



**Масштаб 1:2000**

**Лист 21**

**Используемые условные знаки и обозначения:**

- - проектные границы публичного сервитута
- 1 - характерная точка границы публичного сервитута
- - границы административно-территориальных образований
- - обозначение границы населенного пункта
- - границы земельных участков по сведениям ЕГРН
- - кадастровый номер земельного участка
- - граница кадастрового квартала
- - обозначение границы зоны с особыми условиями использования территории, сведения о которой содержатся в ЕГРН и её реестровый номер
- - номер кадастрового квартала

Владимирская область - обозначение субъекта  
Киржачский район - обозначение муниципального образования


 Подпись \_\_\_\_\_ Кузнецова Е.Н.  
 Дата " 29 " января 2026 г.

Место для оттиска печати лица, составившего описание местоположения границ объекта

## Схема расположения границ публичного сервитута



**Масштаб 1:2000**

**Лист 22**

**Используемые условные знаки и обозначения:**

- - проектные границы публичного сервитута
- 1 - характерная точка границы публичного сервитута
- - границы административно-территориальных образований
- - обозначение границы населенного пункта
- - границы земельных участков по сведениям ЕГРН
- 33:02:021015:574 - кадастровый номер земельного участка
- - граница кадастрового квартала
- 33:02-6.106 - обозначение границы зоны с особыми условиями использования территории, сведения о которой содержатся в ЕГРН и её реестровый номер
- 33:02:021015 - номер кадастрового квартала

- Владимирская область** - обозначение субъекта
- Киржачский район** - обозначение муниципального образования



Подпись Кузнецова Е.Н.

Дата " 29 " января 2026 г.

Место для оттиска печати лица, составившего описание местоположения границ объекта

## Схема расположения границ публичного сервитута



**Масштаб 1:2000**

**Лист 23**

**Используемые условные знаки и обозначения:**

- - проектные границы публичного сервитута
- 1 - характерная точка границы публичного сервитута
- - границы административно-территориальных образований
- - обозначение границы населенного пункта
- - границы земельных участков по сведениям ЕГРН
- 33:02:021015:336 - кадастровый номер земельного участка
- - граница кадастрового квартала
- 33:02-6.106 - обозначение границы зоны с особыми условиями использования территории, сведения о которой содержатся в ЕГРН и её реестровый номер
- 33:02:021015 - номер кадастрового квартала

Владимирская область - обозначение субъекта  
Киржачский район - обозначение муниципального образования



Подпись Кузнецова Е.Н.

Дата " 29 " января 2026 г.

Место для оттиска печати лица, составившего описание местоположения границ объекта

# Схема расположения границ публичного сервитута



Масштаб 1:2000

## Используемые условные знаки и обозначения:

- - проектные границы публичного сервитута
- 1 - характерная точка границы публичного сервитута
- - границы административно-территориальных образований
- - обозначение границы населенного пункта
- - границы земельных участков по сведениям ЕГРН
- 33:02:021015:278 - кадастровый номер земельного участка
- - граница кадастрового квартала
- 33:02-6.106 - обозначение границы зоны с особыми условиями использования территории, сведения о которой содержатся в ЕГРН и её реестровый номер
- 33:02:021015 - номер кадастрового квартала

Владимирская область - обозначение субъекта  
 Киржачский район - обозначение муниципального образования

Лист 24

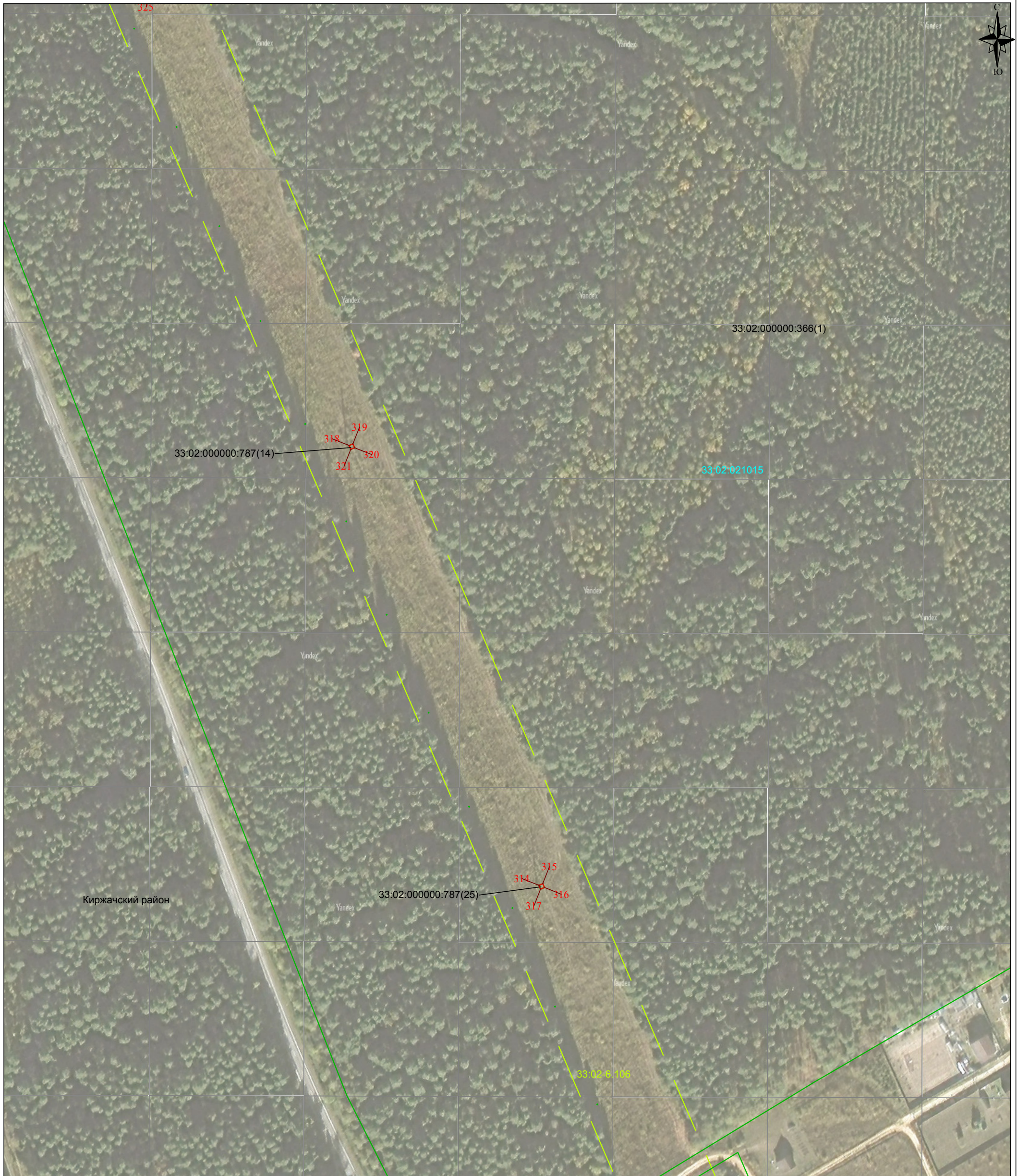


Подпись Кузнецова Е.Н. Кузнецова Е.Н.

Дата " 29 " января 2026 г.

Место для оттиска печати лица, составившего описание местоположения границ объекта

# Схема расположения границ публичного сервитута



Киржачский район

Масштаб 1:2000

Лист 25

**Используемые условные знаки и обозначения:**

- - проектные границы публичного сервитута
- 1 - характерная точка границы публичного сервитута
- - границы административно-территориальных образований
- - обозначение границы населенного пункта
- - границы земельных участков по сведениям ЕГРН
- 33:02:000000:366 - кадастровый номер земельного участка
- - граница кадастрового квартала
- 33:02-6.106 - обозначение границы зоны с особыми условиями использования территории, сведения о которой содержатся в ЕГРН и её реестровый номер
- 33:02:000000 - номер кадастрового квартала

Владимирская область - обозначение субъекта  
 Киржачский район - обозначение муниципального образования



Подпись Кузнецова Е.Н.

Дата " 29 " января 2026 г.

Место для оттиска печати лица, составившего описание местоположения границ объекта

# Схема расположения границ публичного сервитута



Масштаб 1:2000

Лист 26

**Используемые условные знаки и обозначения:**

- - проектные границы публичного сервитута
- 1 - характерная точка границы публичного сервитута
- - границы административно-территориальных образований
- - обозначение границы населенного пункта
- - границы земельных участков по сведениям ЕГРН
- 33:02:000000:366 - кадастровый номер земельного участка
- - граница кадастрового квартала
- 33:02-6.106 - обозначение границы зоны с особыми условиями использования территории, сведения о которой содержатся в ЕГРН и её реестровый номер
- 33:02:000000 - номер кадастрового квартала

Владимирская область - обозначение субъекта  
 Киржачский район - обозначение муниципального образования

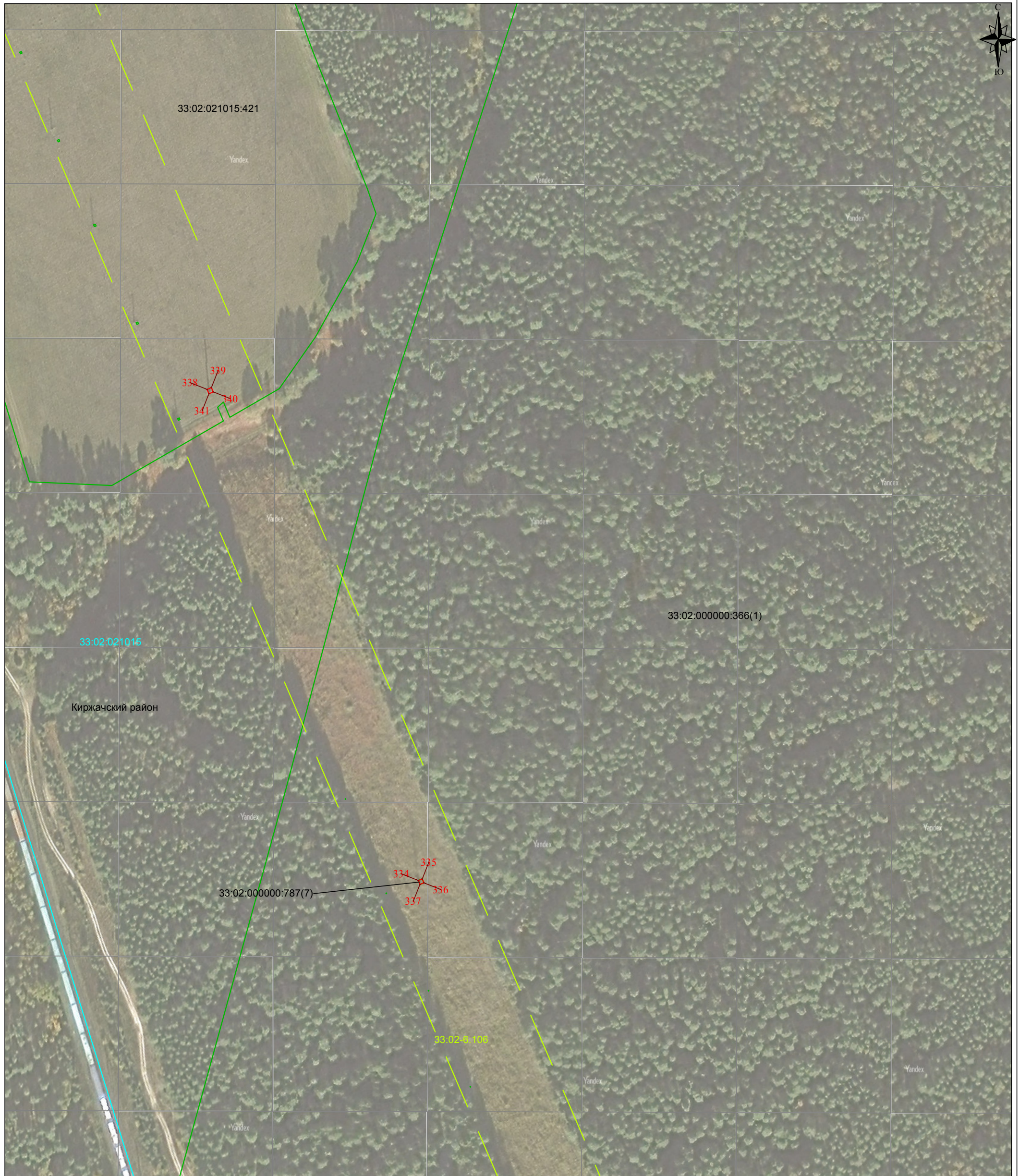


Подпись Кузнецова Е.Н.

Дата " 29 " января 2026 г.

Место для оттиска печати лица, составившего описание местоположения границ объекта

# Схема расположения границ публичного сервитута



Масштаб 1:2000

Лист 27

### Используемые условные знаки и обозначения:

- - проектные границы публичного сервитута
- 1 - характерная точка границы публичного сервитута
- - границы административно-территориальных образований
- - обозначение границы населенного пункта
- - границы земельных участков по сведениям ЕГРН
- 33:02:000000:366 - кадастровый номер земельного участка
- - граница кадастрового квартала
- - обозначение границы зоны с особыми условиями использования территории, сведения о которой содержатся в ЕГРН и её реестровый номер
- 33:02-6.106 - номер кадастрового квартала
- 33:02:000000 - номер кадастрового квартала

Владимирская область - обозначение субъекта  
 Киржачский район - обозначение муниципального образования

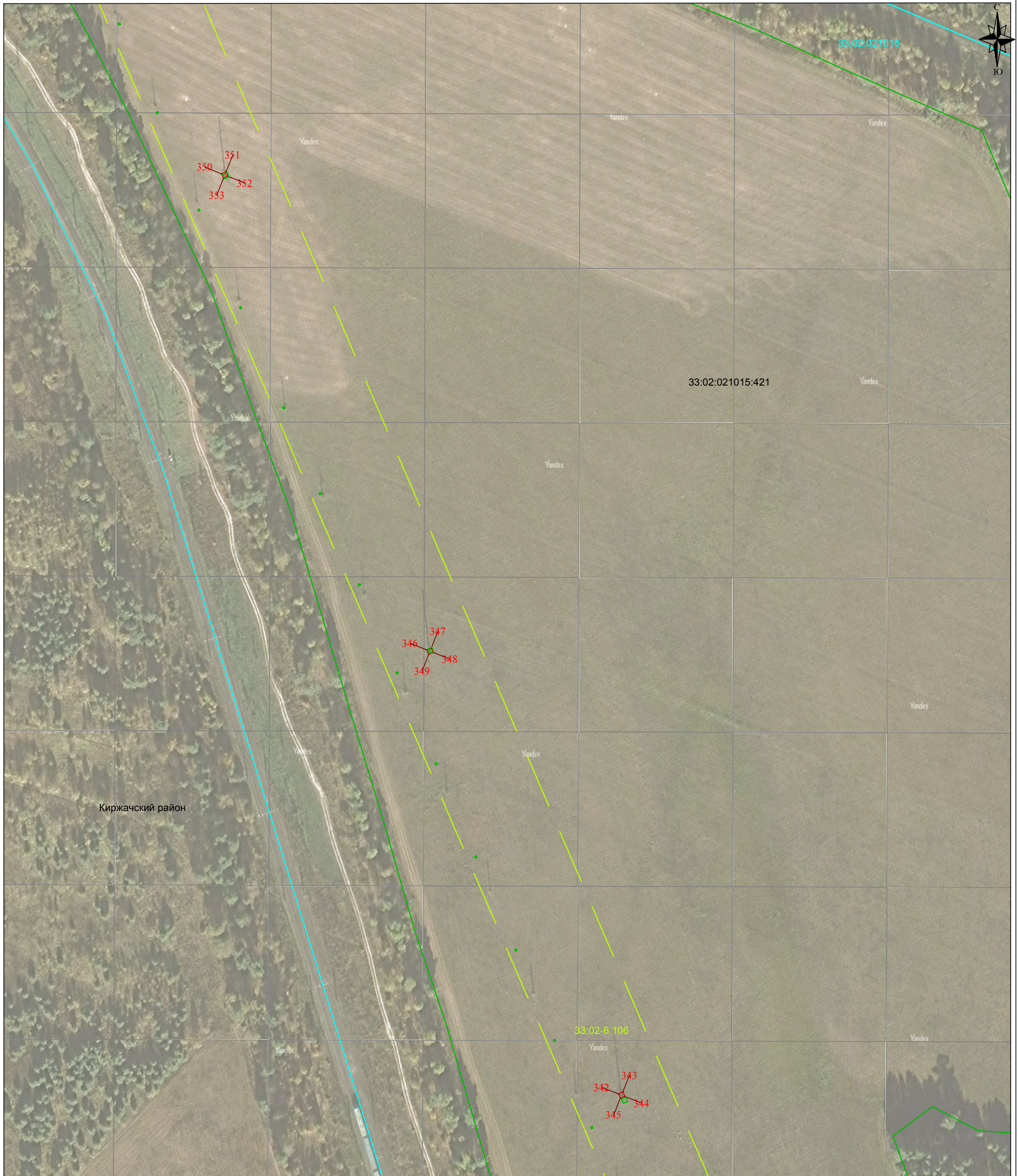


Подпись Кузнецова Е.Н.

Дата " 29 " января 2026 г.

Место для оттиска печати лица, составившего описание местоположения границ объекта

# Схема расположения границ публичного сервитута



Масштаб 1:2000

Лист 28

## Используемые условные знаки и обозначения:

- - проектные границы публичного сервитута
- 1 - характерная точка границы публичного сервитута
- - границы административно-территориальных образований
- - обозначение границы населенного пункта
- - границы земельных участков по сведениям ЕГРН
- 33:02:021015:421 - кадастровый номер земельного участка
- - граница кадастрового квартала
- 33:02-6.106 - обозначение границы зоны с особыми условиями использования территории, сведения о которой содержатся в ЕГРН и её реестровый номер
- 33:02:021015 - номер кадастрового квартала

Владимирская область - обозначение субъекта  
Киржачский район - обозначение муниципального образования

33:02:021015:421

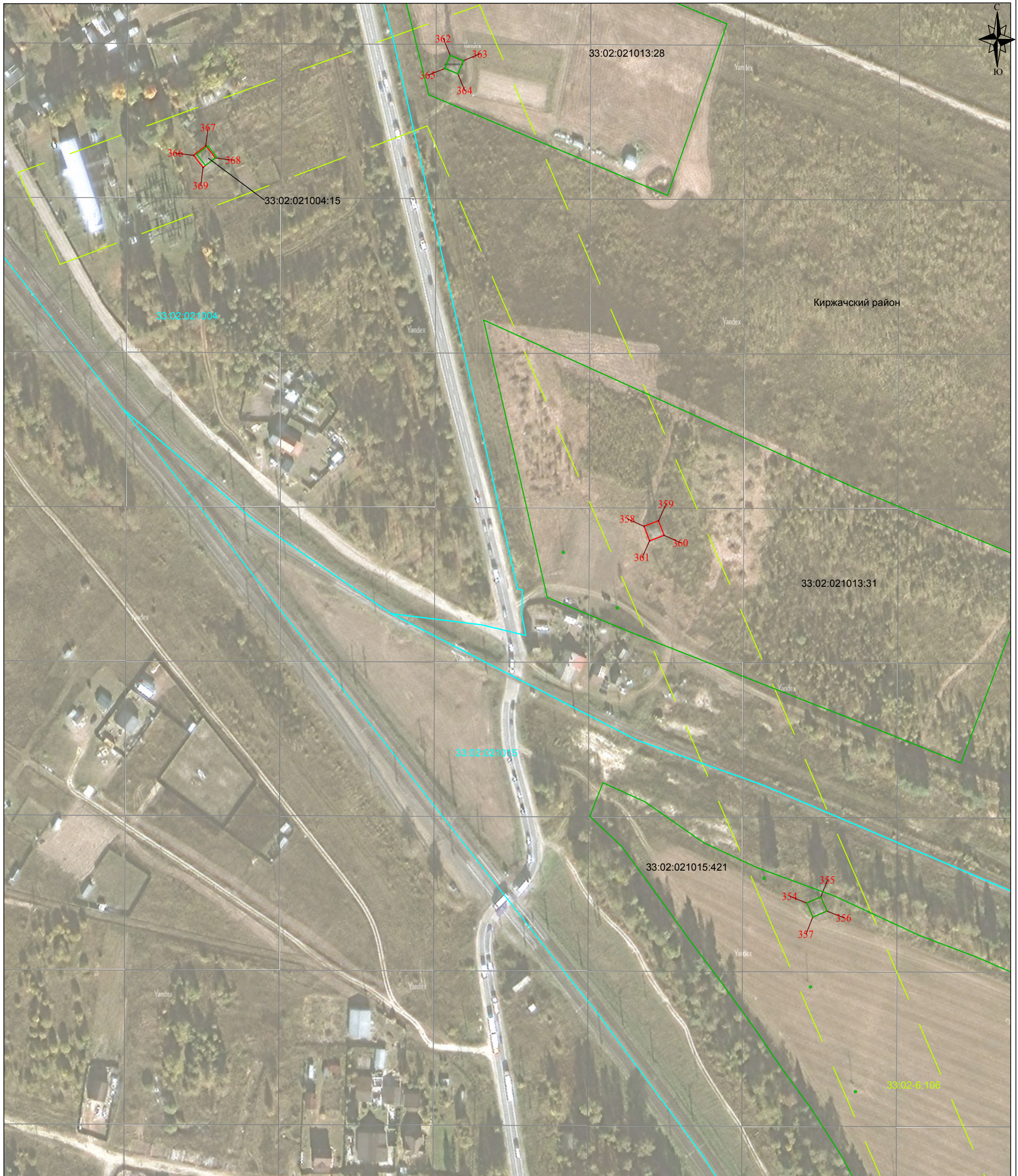


Подпись Кузнецова Е.Н.

Дата " 29 " января 2026 г.

Место для оттиска печати лица, составившего описание местоположения границ объекта

## Схема расположения границ публичного сервитута



**Масштаб 1:2000**

**Лист 29**

**Используемые условные знаки и обозначения:**

- - проектные границы публичного сервитута
- 1 - характерная точка границы публичного сервитута
- - границы административно-территориальных образований
- - обозначение границы населенного пункта
- - границы земельных участков по сведениям ЕГРН
- 33:02:021013:31 - кадастровый номер земельного участка
- - граница кадастрового квартала
- 33:02-6.106 - обозначение границы зоны с особыми условиями использования территории, сведения о которой содержатся в ЕГРН и её реестровый номер
- 33:02:021013 - номер кадастрового квартала

**Владимирская область** - обозначение субъекта  
**Киржачский район** - обозначение муниципального образования

  
 Подпись Кузнецова Е.Н.  
 Дата " 29 " января 2026 г.

Место для оттиска печати лица, составившего описание местоположения границ объекта