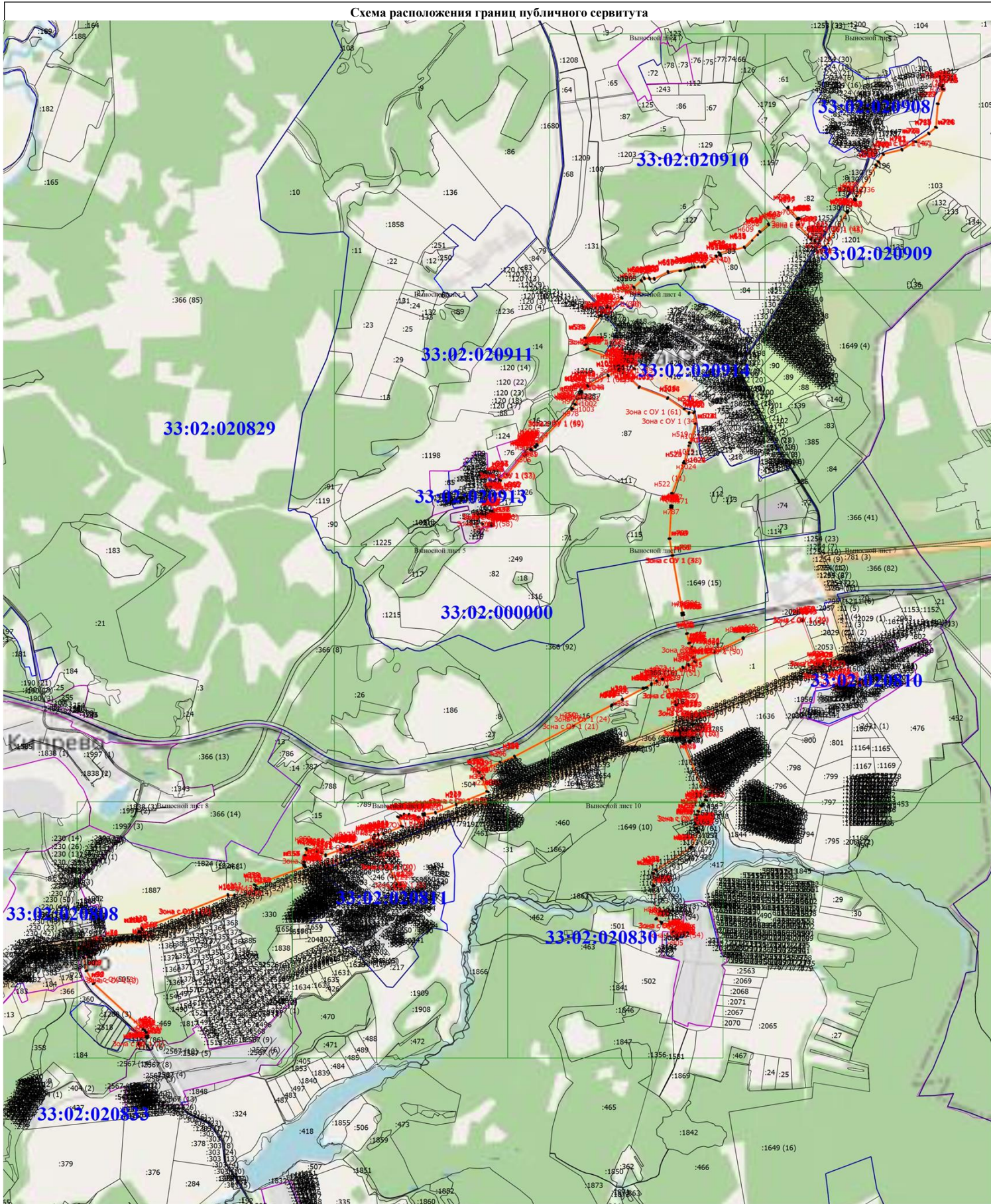


Схема расположения границ публичного сервитута



Условные обозначения
 - Характерная точка границы, система и номер полигонального описания участка ее положение на местности
 - Зона с особыми условиями использования территории Зона с ОУ 1 - Публичный сервитут в целях строительства в интересах земельного объекта системы газоснабжения регионального значения "Газосеть магистральной от д. Ершово - д. Жидовино - д. Зыкина - д. Жерло - д. Афанасово - д. Савельево - д. Исаитино Коржанского района Владимирской области"

- Зона с ОУ 1 (1)
- Н1
- :3
- Граница зоны с особыми условиями
- Граница кадастрового квартала
- Граница водного пункта
- Граница межевого образования
- Иному кадастрового квартала



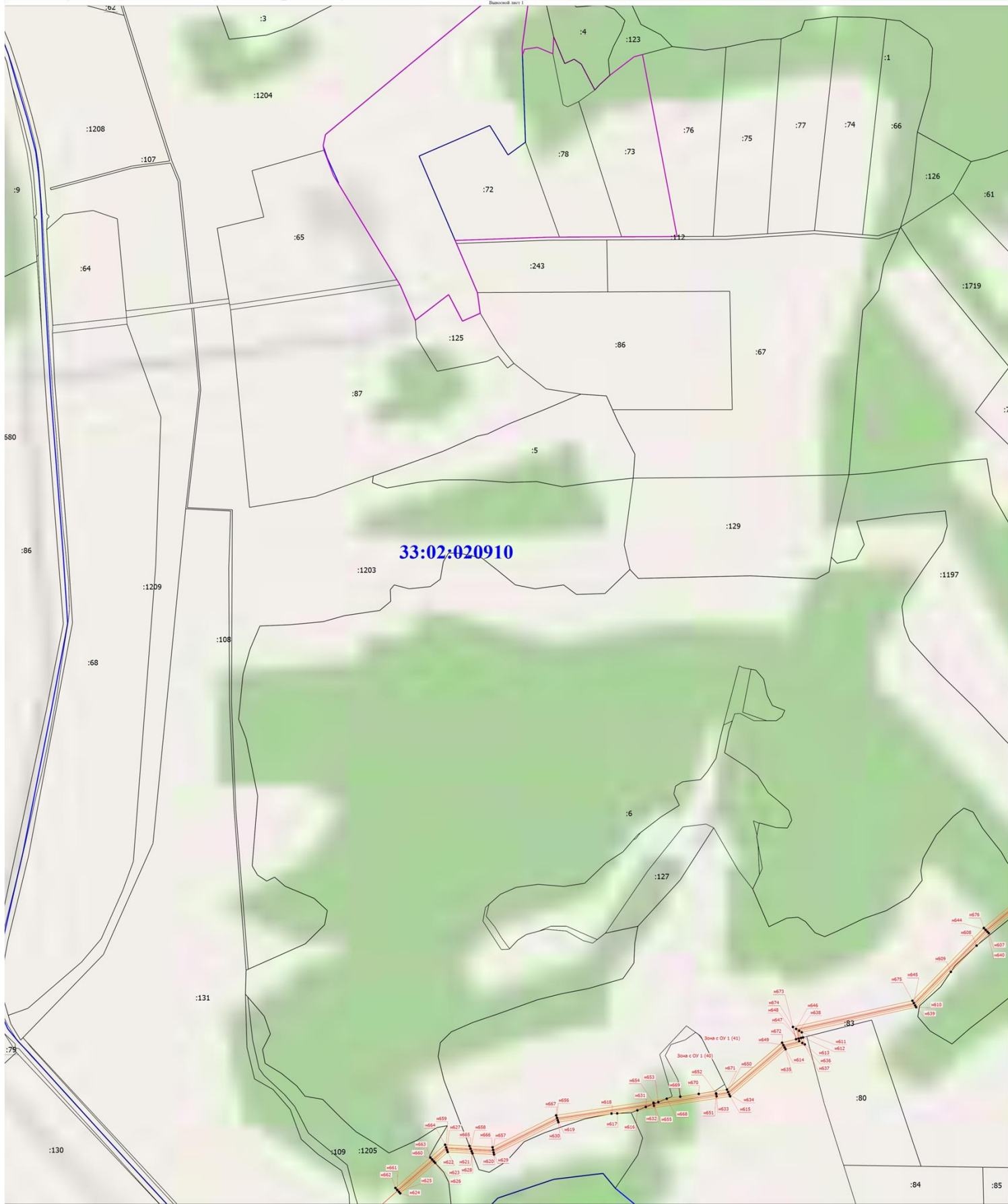
Подпись _____

Дата "15" мая 2024г.

Место для оттиска печати (при наличии) лица, составившего описание местоположения границ объекта

Схема расположения границ публичного сервитута

Высшей лист 1



33:02:020910

Масштаб 1:5000

Условные обозначения

• Характерная точка границы, система координат которой позволяет однозначно определить ее положение на местности

Зона с ОУ 1 (40) н1 :1

• Зона с особыми условиями использования территории Зона с ОУ 1 — Публичный сервитут в целях строительства и эксплуатации линейного объекта системы газоснабжения регионального значения "Газотранспортный объект от д. Бурцево - д. Желобово - д. Бельки - д. Жердево - д.Афанасово - д. Савельево - д. Пашадино Кировского района Владимирской области"

- Обозначение иной характерной точки
- Кадастровый номер земельного участка
- Граница зоны с особыми условиями
- Граница кадастрового квартала
- Граница водопользователя
- Граница муниципального образования
- Номер кадастрового квартала



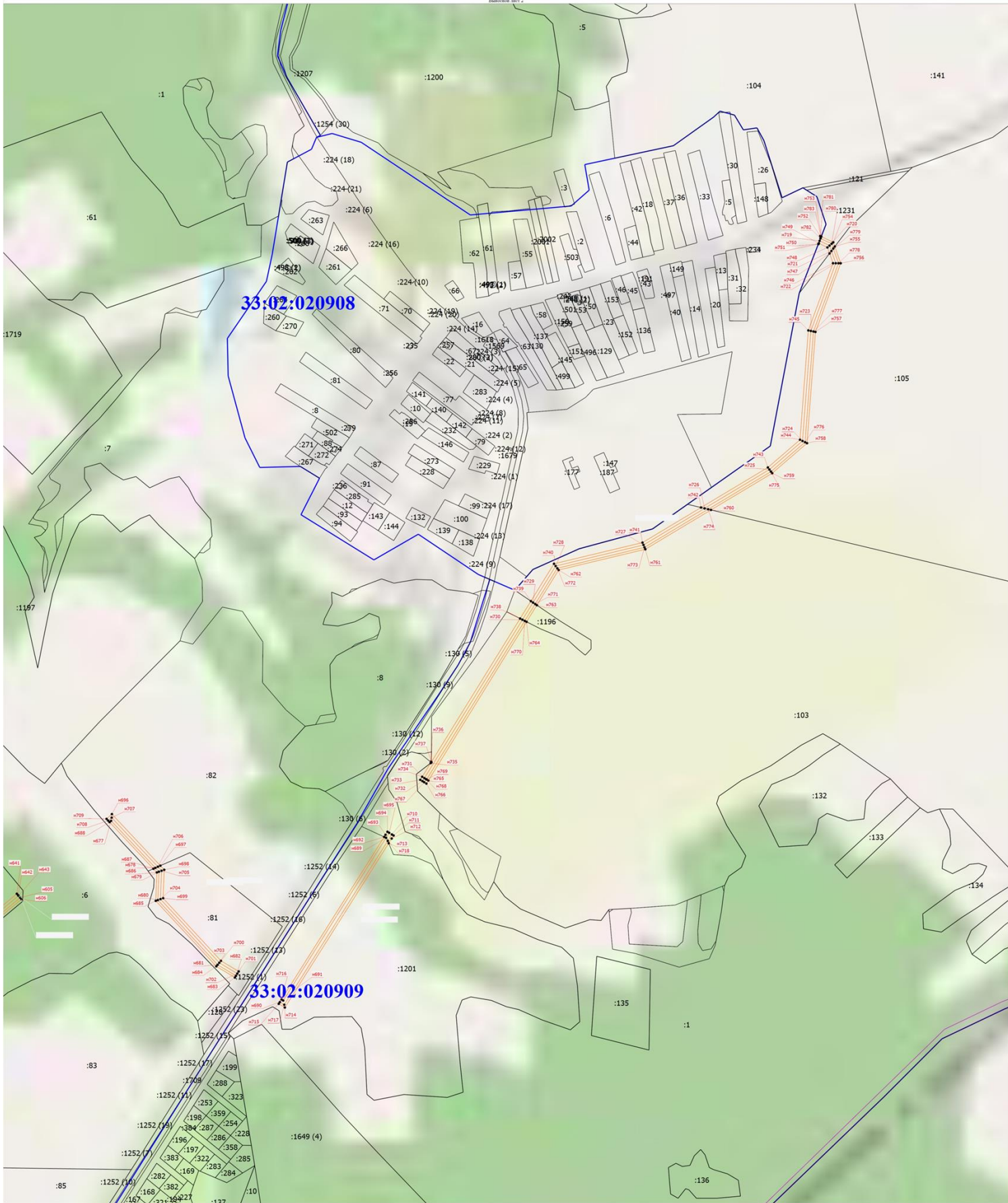
Подпись _____

Дата *15* мая 2024 г.

Место для оттиска печати (при наличии) лица, составившего описание местоположения границ объекта

Схема расположения границ публичного сервитута

Выпускной лист 2



Условные обозначения

• Характерная точка границ, система координат которой позволяет однозначно определить ее положение на местности

• Знак с особыми условиями использования территории Знак с ОУ 1 — Публичный сервитут в целях строительства и эксплуатации линейного объекта системы газоснабжения регионального значения "Газотранспортный комплекс от д. Бурново - д. Желобин - д. Бельки - д. Жердино - д. Афанасово - д. Селецкое - д. Пашково Кировского района Владимирской области"

- Н1**
- 1:1**
- Границы зон с особыми условиями
- Границы кадастрового квартала
- Границы водосточного водоема
- Границы земельного образования
- Номер кадастрового квартала



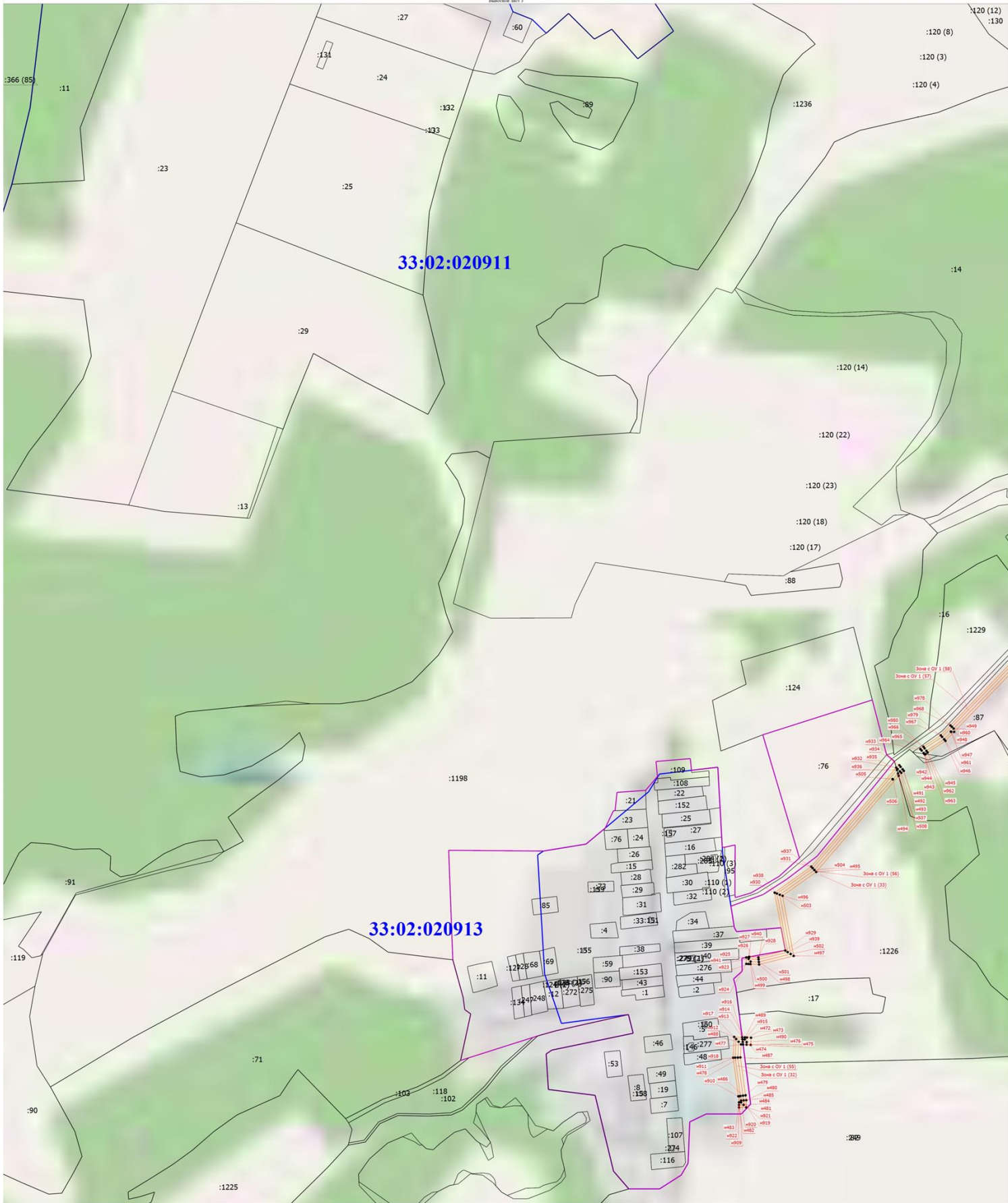
Подпись _____

Дата *15* мая 2024 г.

Место для оттиска печати (при наличии) лица, составившего описание местоположения границ объекта

Схема расположения границ публичного сервитута

Выясовый лист 3



Масштаб 1:5000

Условные обозначения

- Характерная точка границы, наличие и координаты которой позволяют однозначно определить ее положение на местности
- Зона с особыми условиями использования территории Зона с ОУ 1 — Публичный сервитут в целях строительства и эксплуатации линейного объекта системы газоснабжения регионального значения "Газотранспортный комплекс от д. Бурново - д. Желобово - д. Бельки - д. Жердино - д. Афанасово - д. Селезново - д. Никитино Кировского района Владимирской области"

Зона с ОУ 1 (32)

н1

:11

— Обозначение новой характерной точки

— Кадастровый номер земельного участка

— Граница зоны с особыми условиями

— Граница кадастрового квартала

— Граница выделенного участка

— Граница земельного образования

— Номер кадастрового квартала

33:02:000000



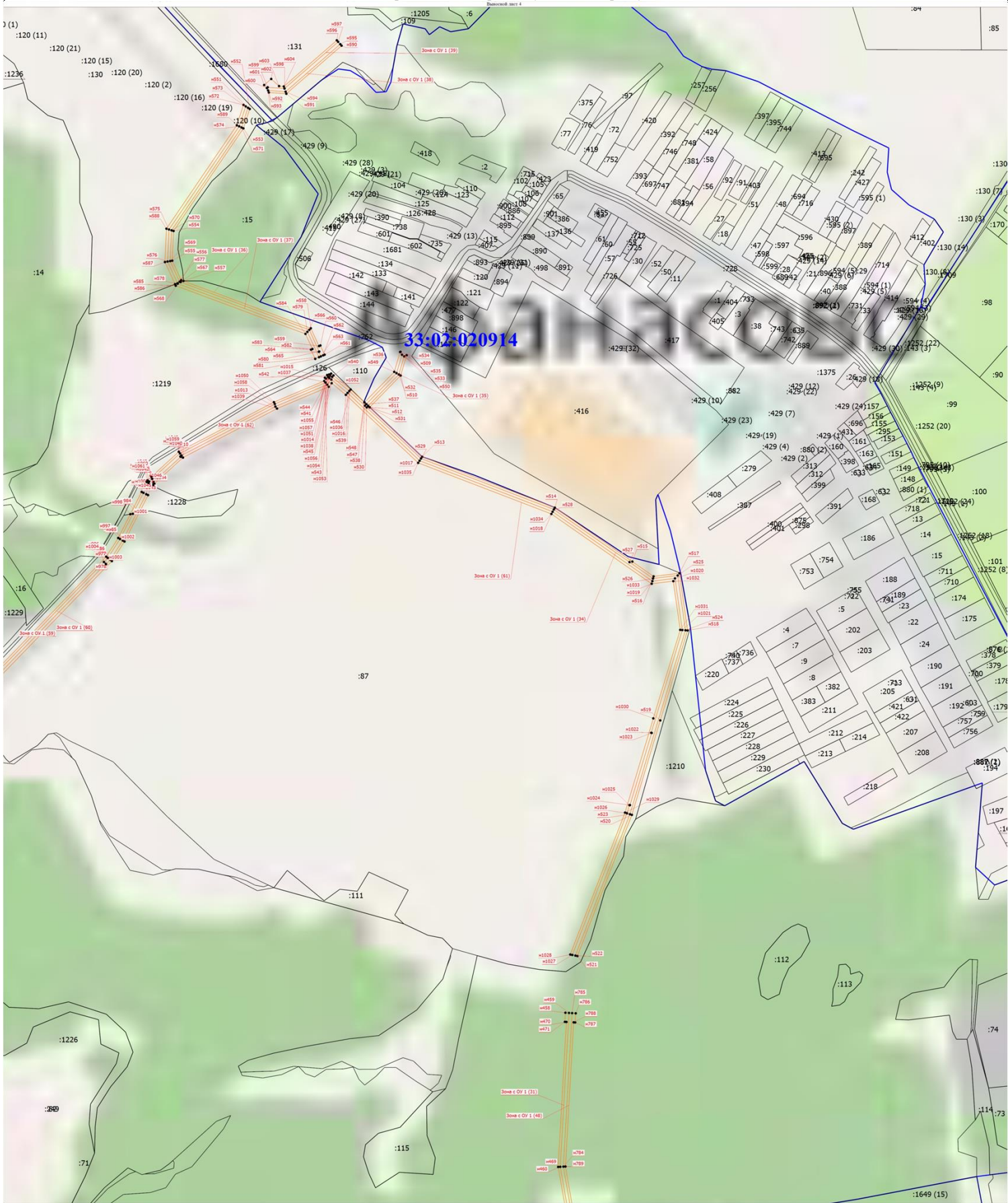
Подпись _____

Дата 15^я мая 2024 г.

Место для оттиска печати (при наличии) лица, составившего описание местоположения границ объекта

Схема расположения границ публичного сервитута

Выявленной лист 4



Масштаб 1:500

Условные обозначения

- Характерная точка границ, наличием и которой позволяет однозначно определить ее положение на местности
- Зона с особыми условиями использования территории Зона с ОУ 1 — Публичный сервитут в целях строительства и эксплуатации линейного объекта системы газоснабжения регионального значения "Газотранспортный объект от д. Бурново - д. Желобово - д. Бельки - д. Жердево - д. Афанасово - д. Селезново - д. Никитино Кировского района Владимирской области"
- Обозначение новой характерной точки
- Кадастровый номер земельного участка
- Граница зоны с особыми условиями
- Граница кадастрового квартала
- Граница выделенного участка
- Граница территориального образования
- Номер кадастрового квартала

33:02:000000



Подпись _____

Место для оттиска печати (при наличии) лица, составившего описание местоположения границ объекта

Дата *15* мая 2024 г.

Схема расположения границ публичного сервитута

Высотный лист 1



Масштаб 1:5000

Условные обозначения

- Характерная точка границы, система координат которой позволяет однозначно определить ее положение на местности
- Зона с особыми условиями использования территории Зона с ОУ 1 — Публичный сервитут в целях строительства и эксплуатации линейных объектов системы газоснабжения регионального значения "Газотранспортный комплекс от д. Буренки - д. Жиданово - д. Бельши - д. Жиданово - д. Афанасово - д. Савельево - д. Покровоно Крайнегого района Владимирской области"
- Обозначение иной характерной точки
- Кадастровый номер земельного участка
- Граница зоны с особыми условиями
- Граница кадастрового квартала
- Граница водопользователя
- Граница водопользователя
- Граница муниципального образования
- Номер кадастрового квартала

- Зона с ОУ 1 (13)**
Н1
:3
- Обозначение иной характерной точки
 - Кадастровый номер земельного участка
 - Граница зоны с особыми условиями
 - Граница кадастрового квартала
 - Граница водопользователя
 - Граница водопользователя
 - Граница муниципального образования
 - Номер кадастрового квартала



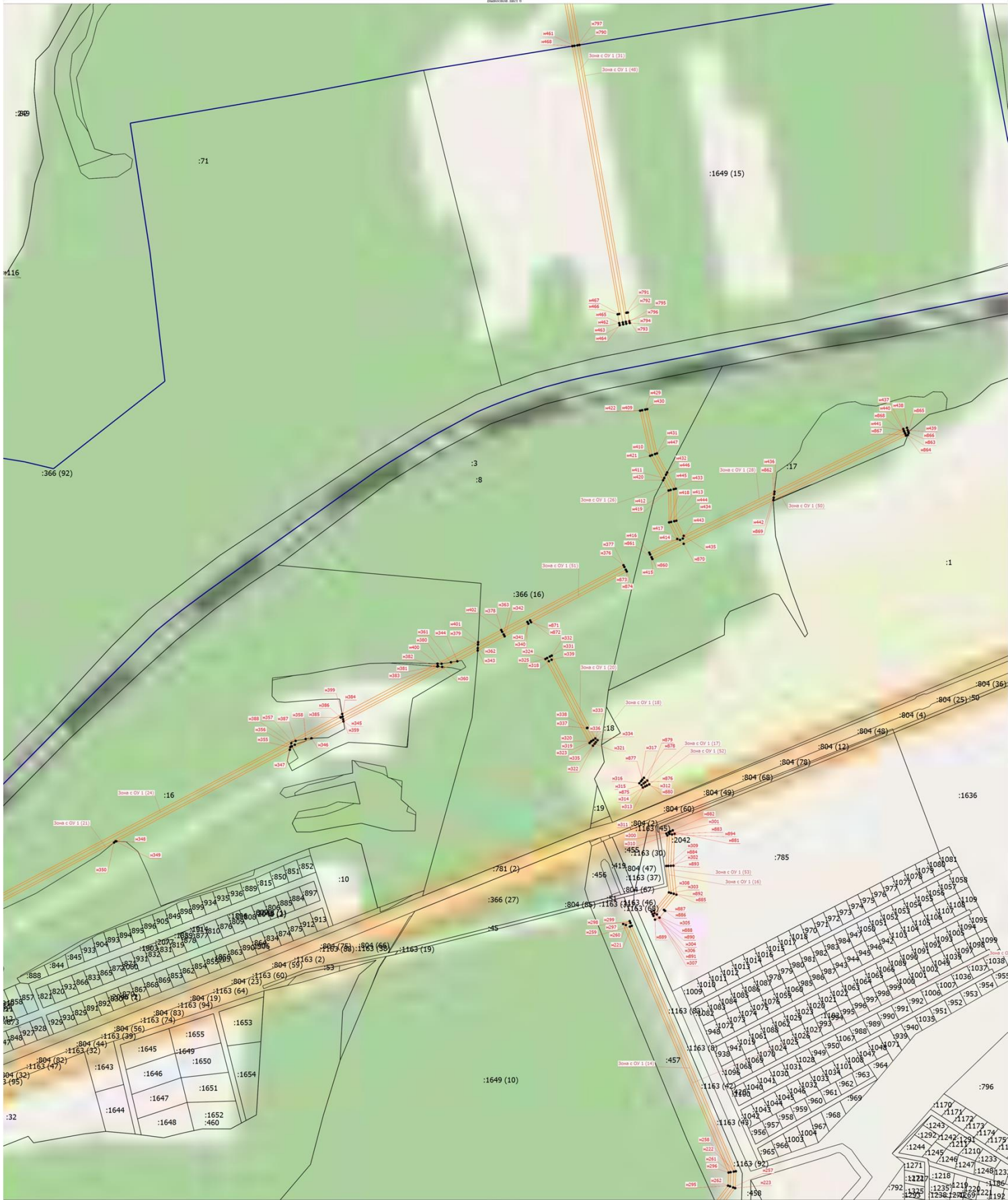
Подпись _____

Дата *15* мая 2024 г.

Место для оттиска печати (при наличии) лица, составившего описание местоположения границ объекта

Схема расположения границ публичного сервитута

Высотный лист 6



Масштаб 1:5000

Условные обозначения

- Характерная точка границ, сведения о которой позволяют однозначно определить ее положение на местности
- Зона с особыми условиями использования территории Зона с ОУ 1 – Публичный сервитут в целях строительства и эксплуатации линейных объектов системы газоснабжения регионального значения "Газотранспортный от д. Бурное - д. Жиданье - д. Бельки - д. Жиданье - д. Афанасово - д. Савельево - д. Напалково Кировского района Владимирской области"
- Обозначение иной категории земель
- Кадастровый номер земельного участка
- Границы зоны с особыми условиями
- Границы кадастрового квартала
- Границы водопользователя
- Границы коммунального образования
- Номер кадастрового квартала



Подпись _____

Место для оттиска печати (при наличии) лица, составившего описание местоположения границ объекта

Дата *15* мая 2024 г.

Схема расположения границ публичного сервитута

Высотный лист 7



Условные обозначения

• Характерная точка границ, сведения о которой позволяют однозначно определить ее положение на местности
 - Зона с особыми условиями использования территории Зона с ОУ 1 - Публичный сервитут в целях строительства и эксплуатации линейного объекта системы газоснабжения регионального назначения "Газотранспортный объект от д. Бурное - д. Желобово - д. Белье - д. Жердево - д.Афанасово - д. Сасаново - д. Напавино Кировского района Владимирской области"

- Зона с ОУ 1 (19)**
- н1**
- :3**
- Обозначение новой характерной точки
- Кадастровый номер земельного участка
- Граница зоны с особыми условиями
- Граница кадастрового квартала
- Граница выделенного участка
- Граница земельного образования
- Номер кадастрового квартала

Подпись _____

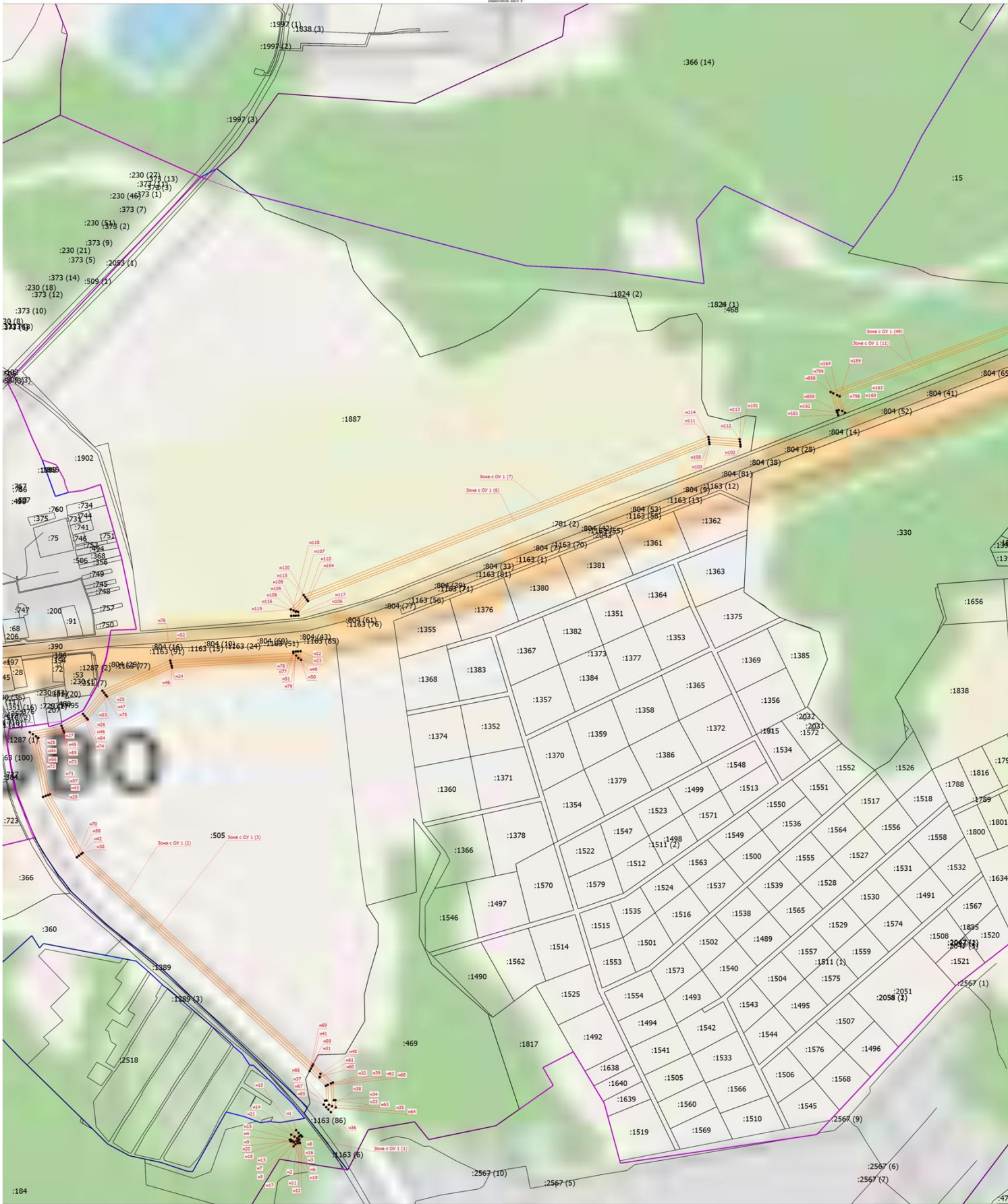


Место для оттиска печати (при наличии) лица, составившего описание местоположения границ объекта

Дата *15* мая 2024 г.

Схема расположения границ публичного сервитута

Высшей лист 1



Условные обозначения

- Характерная точка границы, сведения о которой позволяют однозначно определить ее положение на местности
- Зона с особыми условиями использования территории Зона с ОУ 1 — Публичный сервитут в целях строительства в эксплуатации линейного объекта системы газоснабжения регионального значения "Газотранспортный от д.Ефремово - д.Жиданово - д.Вельмо - д.Журино - д.Афанасово - д.Савельево - д.Иваново Коржиковского района Владимирской области"
- Обозначение новой характерной точки
- Кадастровый номер земельного участка
- Граница зоны с особыми условиями
- Граница кадастрового квартала
- Граница выделенного участка
- Граница огульного пользования
- Граница огульного пользования
- Номер кадастрового квартала

33:02:000000



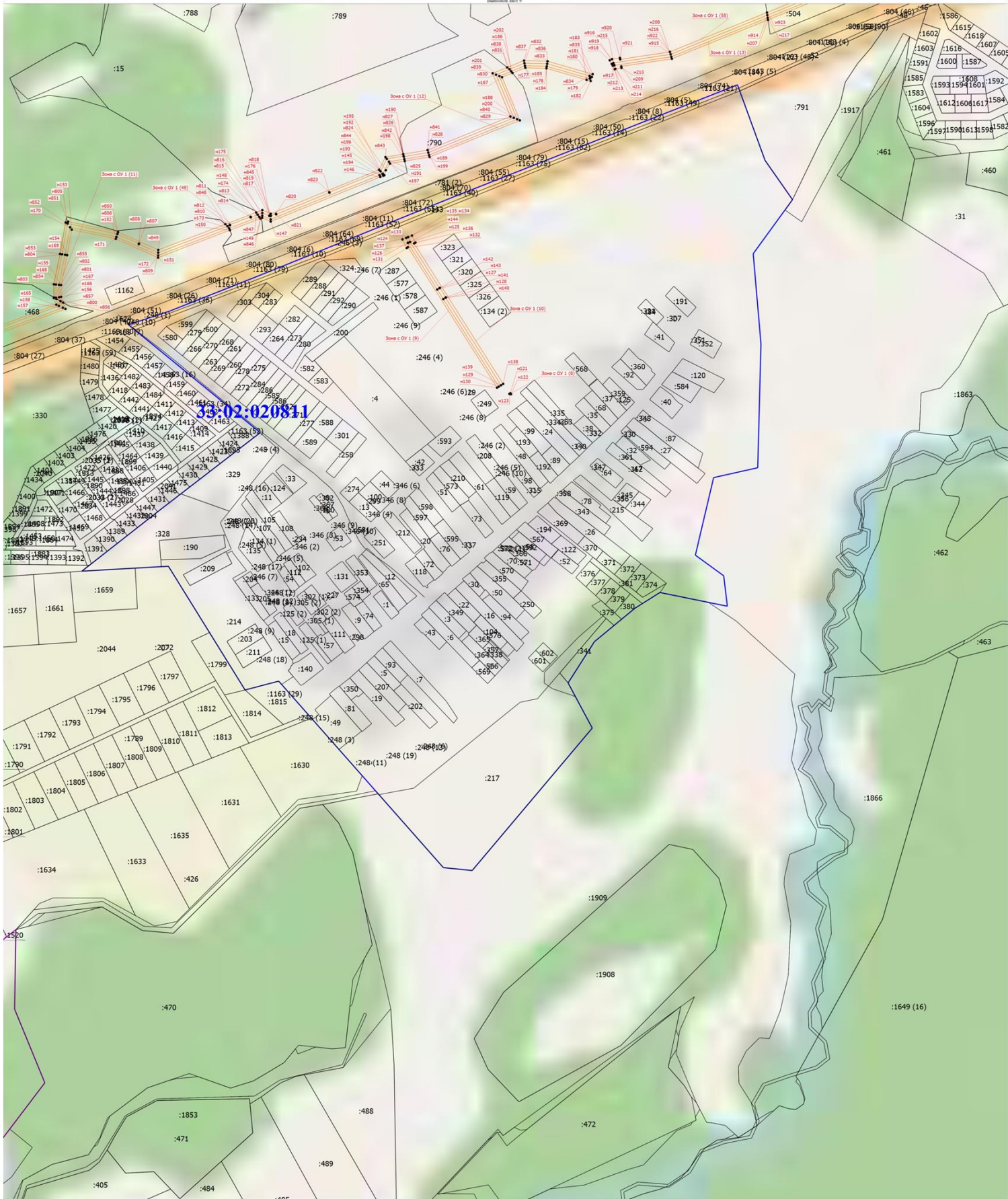
Подпись _____

Дата *15* мая 2024 г.

Место для оттиска печати (при наличии) лица, составившего описание местоположения границ объекта

Схема расположения границ публичного сервитута

Высотный лист 9



Условные обозначения

- Характерная точка границы, с которой позволяет однозначно определить ее положение на местности
- Зона с особыми условиями использования территории Зона с ОУ 1 — Публичный сервитут в целях строительства в существующем земельном объекте системы газоснабжения регионального значения "Газотранспортный отряд д. Ефремово - д. Жиданово - д. Вельмо - д. Жерно - д. Афанасово - д. Савельево - д. Института Коржачинского района Вологодской области"
- Обозначение иной характерной точки
- Кадастровый номер земельного участка
- Граница зоны с особыми условиями
- Граница кадастрового квартала
- Граница водопользователя
- Граница огульного пользования
- Граница огульного пользования
- Номер кадастрового квартала

33:02:000000

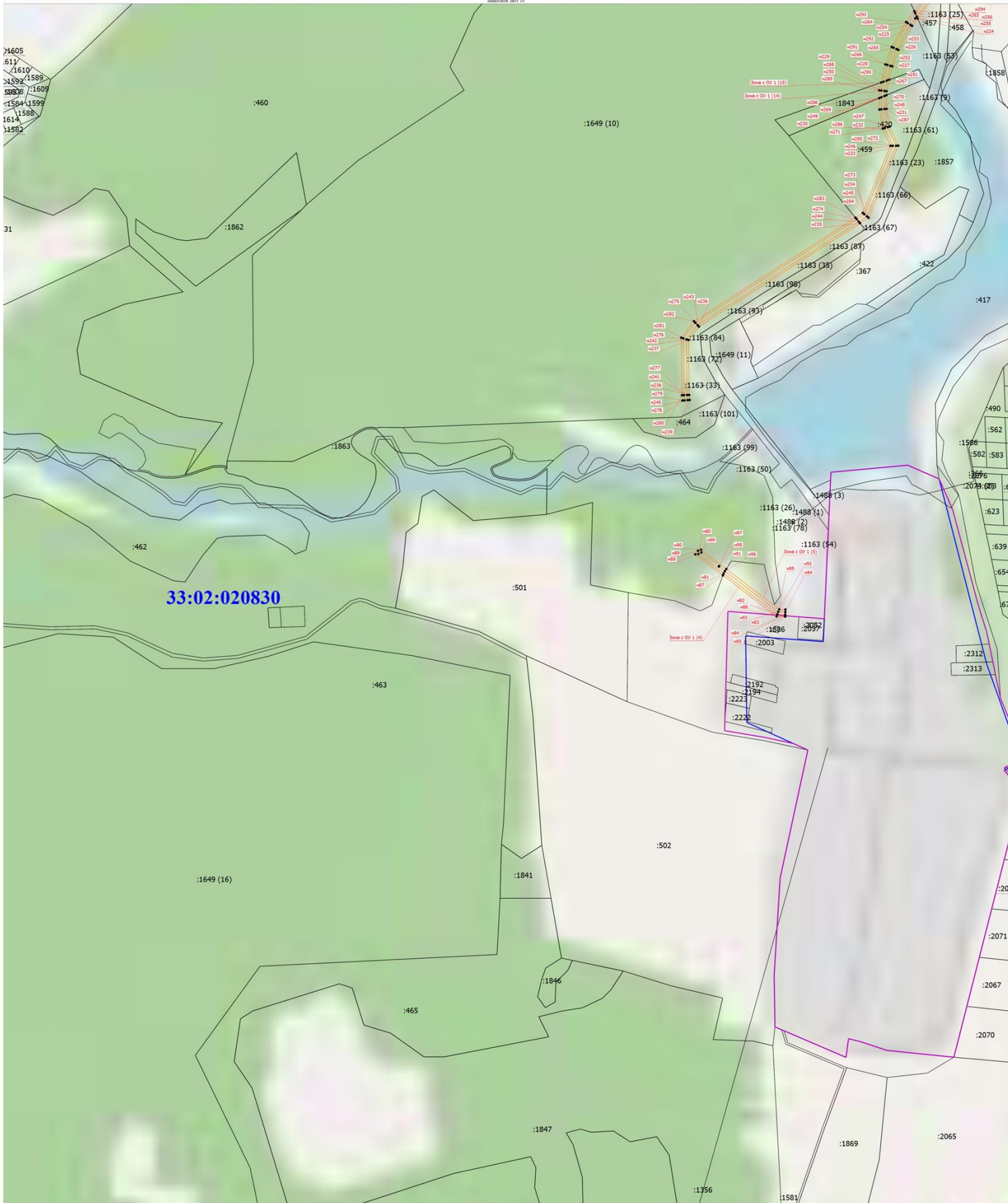
Подпись _____

Место для оттиска печати (при наличии) лица, составившего описание местоположения границ объекта

Дата *15* мая 2024 г.

Схема расположения границ публичного сервитута

Высотной лист 10



Масштаб 1:5000

Условные обозначения: Характерная точка границ, сетка, на которой позволяют однозначно определить ее положение на местности; Зона с особыми условиями использования территории Зона с ОУ 1 — Публичный сервитут в целях строительства в интересах земельного объекта системы газоснабжения регионального значения "Газораспределительной ст.д.Ершово - д.Жабыно - д.Белые - д.Жерде - д.Афанасово - д.Савельево - д.Иваново Коркинского района Владимирской области"; Обозначение иной категории земли; Кадастровый номер земельного участка; Граница зоны с особыми условиями; Граница кадастрового квартала; Граница водопользователя; Граница водопользователя; Граница муниципального образования; Номер кадастрового квартала.

Зона с ОУ 1 (4)
н1
:457

33:02:000000



Подпись _____

Дата *15* мая 2024 г.

Место для оттиска печати (при наличии) лица, составившего описание местоположения границ объекта