

Графическое описание местоположения границ публичного сервитута

в отношении земель и земельных участков в целях эксплуатации существующего объекта электросетевого хозяйства федерального значения - «Воздушная линия электропередачи 220 кВ «Ногинск-Дальняя», входящая в состав группы воздушных линий электропередачи 220 кВ между подстанциями 500 кВ «Ногинск» №504, 220 кВ «Дальняя» №183 и ГРЭС 3»

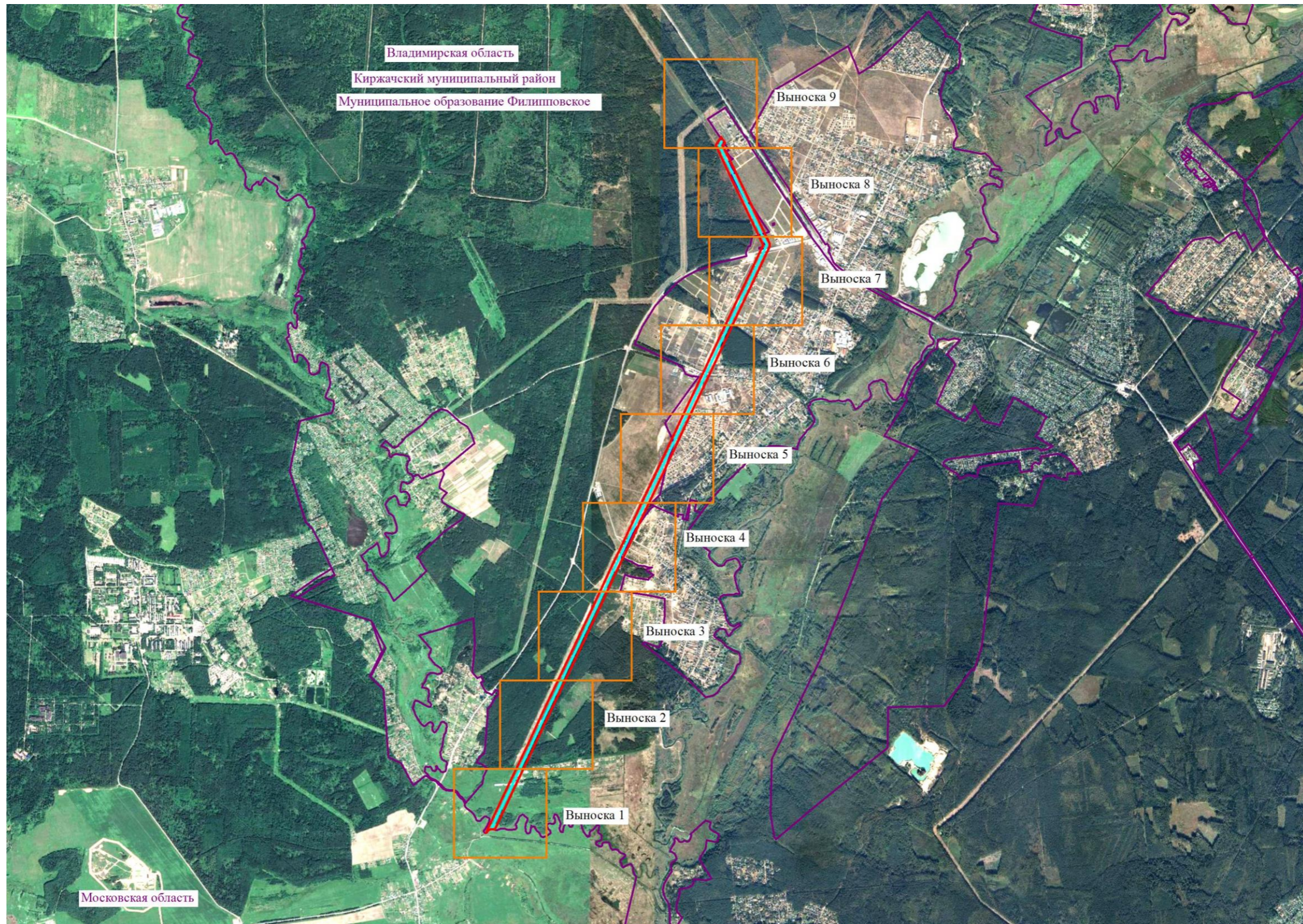
Раздел 1

| Сведения об объекте | | |
|---------------------|---|---|
| № п/п | Характеристики объекта | Описание характеристик |
| 1 | 2 | 3 |
| 1 | Местоположение объекта | Владимирская область, Киржачский муниципальный район, муниципальное образование Филипповское |
| 2 | Площадь объекта +/- величина погрешности определения площади (Р +/- ΔР) | 523647 м ² +/- 145 м ² |
| 3 | Иные характеристики объекта | Публичный сервитут в отношении земель и земельных участков в целях эксплуатации существующего объекта электросетевого хозяйства федерального значения - «Воздушная линия электропередачи 220 кВ «Ногинск-Дальняя», входящая в состав группы воздушных линий электропередачи 220 кВ между подстанциями 500 кВ «Ногинск» №504, 220 кВ «Дальняя» №183 и ГРЭС 3», в соответствии с пунктом 3 статьи 3.6 Федерального закона от 25 октября 2001 г. № 137-ФЗ «О введении в действие Земельного кодекса Российской Федерации», сроком действия 49 лет в интересах ПАО «Россети»; ИНН 4716016979; ОГРН: 1024701893336; адрес: 121353, г. Москва, вн. тер. г. Муниципальный округ Можайский, ул. Беловежская, д.4; телефон: 8(495)962-87-11; адрес электронной почты: info@rosseti.ru |

| Местоположение публичного сервитута: Владимирская область, Киржачский муниципальный район, муниципальное образование Филипповское | | | |
|---|---------------|---------------------|---|
| Система координат | | МСК-33, зона 1 | |
| Метод определения координат | | Аналитический метод | |
| Обозначение характерных точек границ публичного сервитута | Координаты, м | | |
| | X | Y | Средняя квадратическая погрешность положения характерных точек (M _t), м |
| 1 | 2 | 3 | 4 |
| 1 | 182627.37 | 106862.41 | 0.10 |
| 2 | 182815.79 | 106951.55 | 0.10 |
| 3 | 183179.13 | 107123.00 | 0.10 |
| 4 | 183529.20 | 107288.65 | 0.10 |
| 5 | 183890.18 | 107458.29 | 0.10 |
| 6 | 184250.73 | 107629.59 | 0.10 |
| 7 | 184611.69 | 107800.35 | 0.10 |
| 8 | 184973.28 | 107970.64 | 0.10 |
| 9 | 185327.96 | 108137.50 | 0.10 |
| 10 | 185662.43 | 108295.16 | 0.10 |
| 11 | 185998.01 | 108452.94 | 0.10 |
| 12 | 186332.35 | 108610.51 | 0.10 |
| 13 | 186667.28 | 108768.19 | 0.10 |
| 14 | 187002.07 | 108925.83 | 0.10 |
| 15 | 187337.05 | 109083.39 | 0.10 |
| 16 | 187657.09 | 109234.00 | 0.10 |
| 17 | 188008.27 | 109398.04 | 0.10 |
| 18 | 188343.56 | 109556.46 | 0.10 |
| 19 | 188659.18 | 109707.15 | 0.10 |
| 20 | 188776.03 | 109650.03 | 0.10 |
| 21 | 189067.68 | 109510.91 | 0.10 |
| 22 | 189368.33 | 109367.79 | 0.10 |
| 23 | 189669.32 | 109224.95 | 0.10 |
| 24 | 189675.48 | 109222.95 | 0.10 |
| 25 | 189683.26 | 109222.71 | 0.10 |
| 26 | 189691.37 | 109224.32 | 0.10 |
| 27 | 189697.54 | 109227.69 | 0.10 |
| 28 | 189763.01 | 109276.52 | 0.10 |
| 29 | 189710.48 | 109311.53 | 0.10 |
| 30 | 189678.65 | 109292.29 | 0.10 |
| 31 | 189397.40 | 109428.16 | 0.10 |
| 32 | 189096.62 | 109571.33 | 0.10 |
| 33 | 188804.83 | 109710.52 | 0.10 |
| 34 | 188671.50 | 109773.86 | 0.10 |
| 35 | 188666.39 | 109775.64 | 0.10 |
| 36 | 188659.93 | 109776.29 | 0.10 |
| 37 | 188652.86 | 109775.73 | 0.10 |
| 38 | 188647.54 | 109773.92 | 0.10 |
| 39 | 188315.12 | 109617.12 | 0.10 |
| 40 | 187980.03 | 109458.80 | 0.10 |
| 41 | 187628.99 | 109294.82 | 0.10 |
| 42 | 187308.84 | 109144.16 | 0.10 |
| 43 | 186973.82 | 108986.58 | 0.10 |
| 44 | 186638.53 | 108828.71 | 0.10 |
| 45 | 186303.80 | 108671.13 | 0.10 |
| 46 | 185968.86 | 108513.26 | 0.10 |
| 47 | 185634.14 | 108355.89 | 0.10 |
| 48 | 185299.14 | 108197.99 | 0.10 |
| 49 | 184944.80 | 108031.29 | 0.10 |
| 50 | 184583.20 | 107861.00 | 0.10 |
| 51 | 184221.88 | 107690.06 | 0.10 |
| 52 | 183859.92 | 107517.99 | 0.10 |
| 53 | 183500.66 | 107349.27 | 0.10 |
| 54 | 183150.87 | 107183.75 | 0.10 |
| 55 | 182786.99 | 107012.04 | 0.10 |
| 56 | 182661.64 | 106952.74 | 0.10 |

| 1 | 2 | 3 | 4 |
|----------|-----------|-----------|----------|
| 57 | 182662.86 | 106947.27 | 0.10 |
| 58 | 182663.77 | 106930.69 | 0.10 |
| 59 | 182663.38 | 106919.25 | 0.10 |
| 60 | 182662.75 | 106910.20 | 0.10 |
| 61 | 182662.12 | 106902.91 | 0.10 |
| 62 | 182659.60 | 106894.75 | 0.10 |
| 63 | 182653.45 | 106886.34 | 0.10 |
| 64 | 182641.02 | 106877.16 | 0.10 |
| 65 | 182632.84 | 106870.63 | 0.10 |
| 66 | 182628.58 | 106866.36 | 0.10 |
| 1 | 182627.37 | 106862.41 | 0.10 |

Схема расположения границ публичного сервитута



Используемые условные знаки и обозначения:

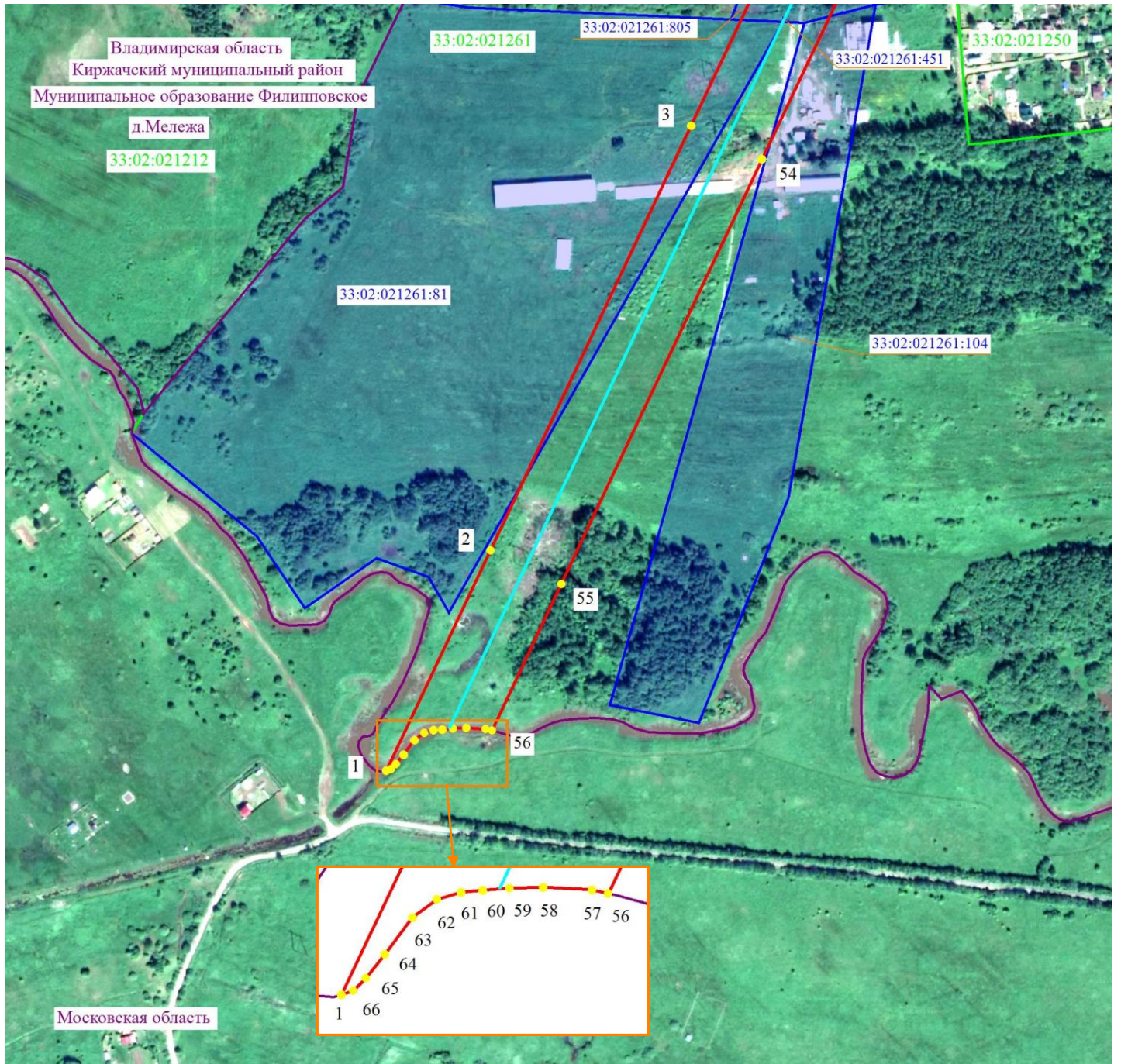
- проектные границы публичного сервитута
- установленные границы административно-территориальных образований
- ось существующей ВЛ
- Владимирская область - наименование административно-территориальных образований

Масштаб 1:45000



Подпись _____ / О.С. Мацагора Дата «24» ноября 2025 г.
Место для отиска печати (при наличии) лица, составившего описание местоположения границ публичного сервитута

Схема расположения границ публичного сервитута



Масштаб 1:5000

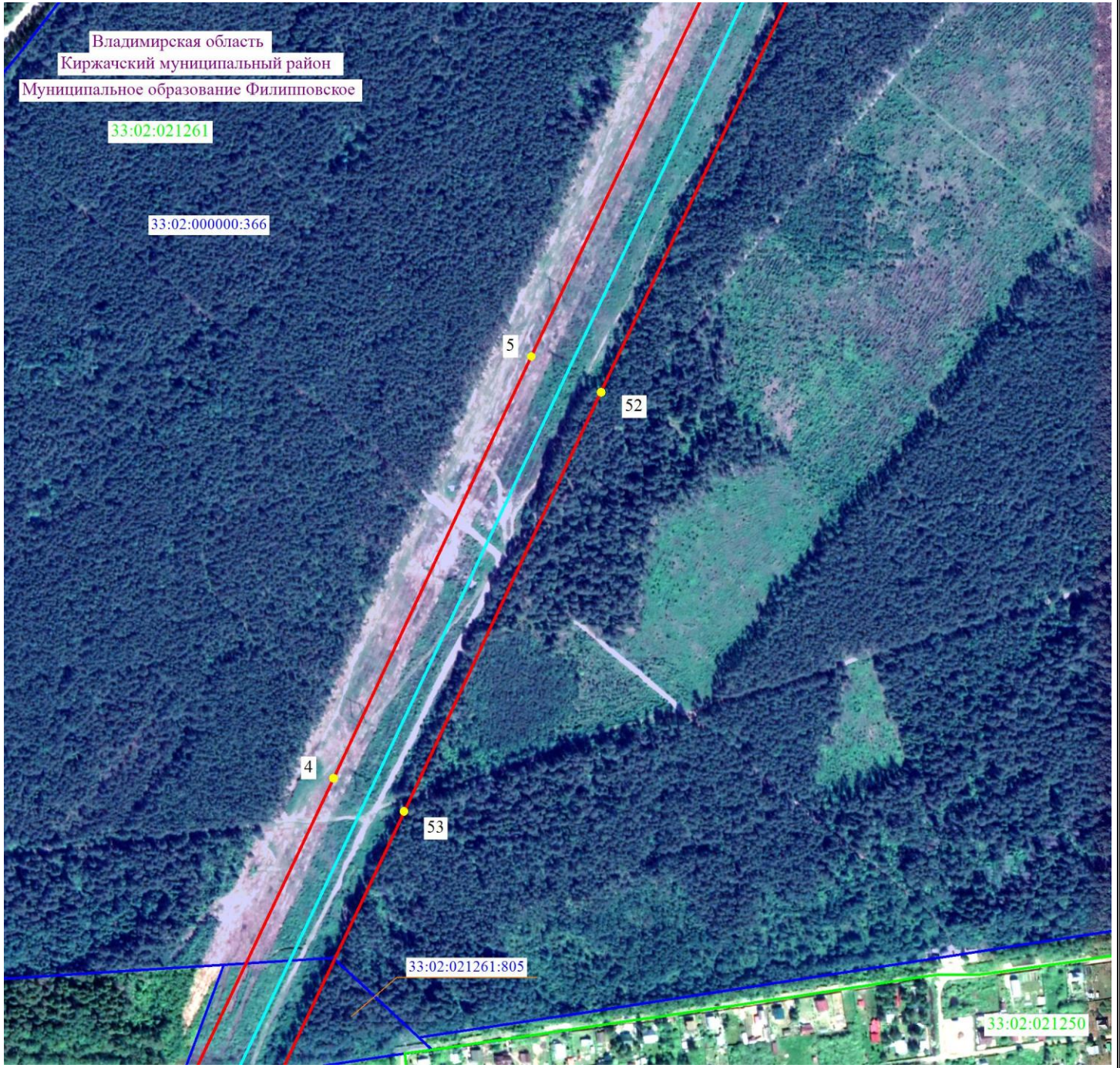
Используемые условные знаки и обозначения

- 2 - проектные границы публичного сервитута и характерные точки
- установленные границы административно-территориальных образований
- ось существующей ВЛ
- 33:02:021261:81 - границы и кадастровые номера земельных участков, в отношении которых испрашивается публичный сервитут
- 33:00:0000000 - границы и номера кадастровых кварталов
- Владимирская область - наименование административно-территориальных образований



Подпись _____ / О.С. Мацагора Дата «24» ноября 2025 г.
 Место для оттиска печати (при наличии) лица, составившего описание местоположения границ публичного сервитута

Схема расположения границ публичного сервитута



Масштаб 1:5000

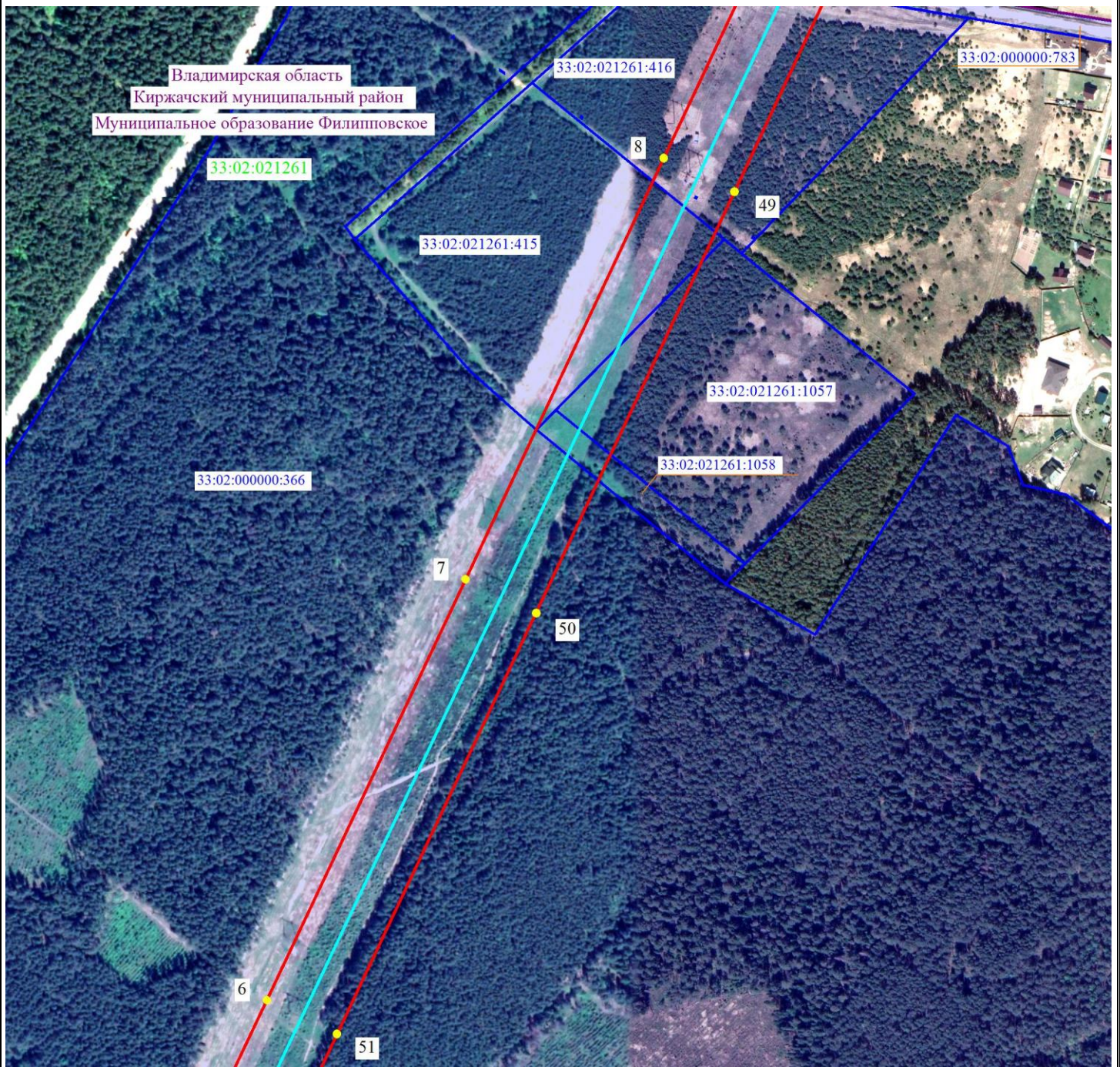
Используемые условные знаки и обозначения

- 2 - проектные границы публичного сервитута и характерные точки
- установленные границы административно-территориальных образований
- ось существующей ВЛ
- 33:02:021261:81 - границы и кадастровые номера земельных участков, в отношении которых испрашивается публичный сервитут
- 33:00:0000000 - границы и номера кадастровых кварталов
- Владимирская область - наименование административно-территориальных образований



Подпись / О.С. Мацагора Дата «24» ноября 2025 г.
Место для оттиска печати (при наличии) лица, составившего описание местоположения границ публичного сервитута

Схема расположения границ публичного сервитута



Масштаб 1:5000

Используемые условные знаки и обозначения

- 2 - проектные границы публичного сервитута и характерные точки
- установленные границы административно-территориальных образований
- ось существующей ВЛ
- 33:02:021261:81 - границы и кадастровые номера земельных участков, в отношении которых испрашивается публичный сервитут
- 33:00:0000000 - границы и номера кадастровых кварталов
- Владимирская область - наименование административно-территориальных образований



Подпись / О.С. Мацагора Дата «24» ноября 2025 г.
Место для оттиска печати (при наличии) лица, составившего описание местоположения границ публичного сервитута

Схема расположения границ публичного сервитута



Масштаб 1:5000



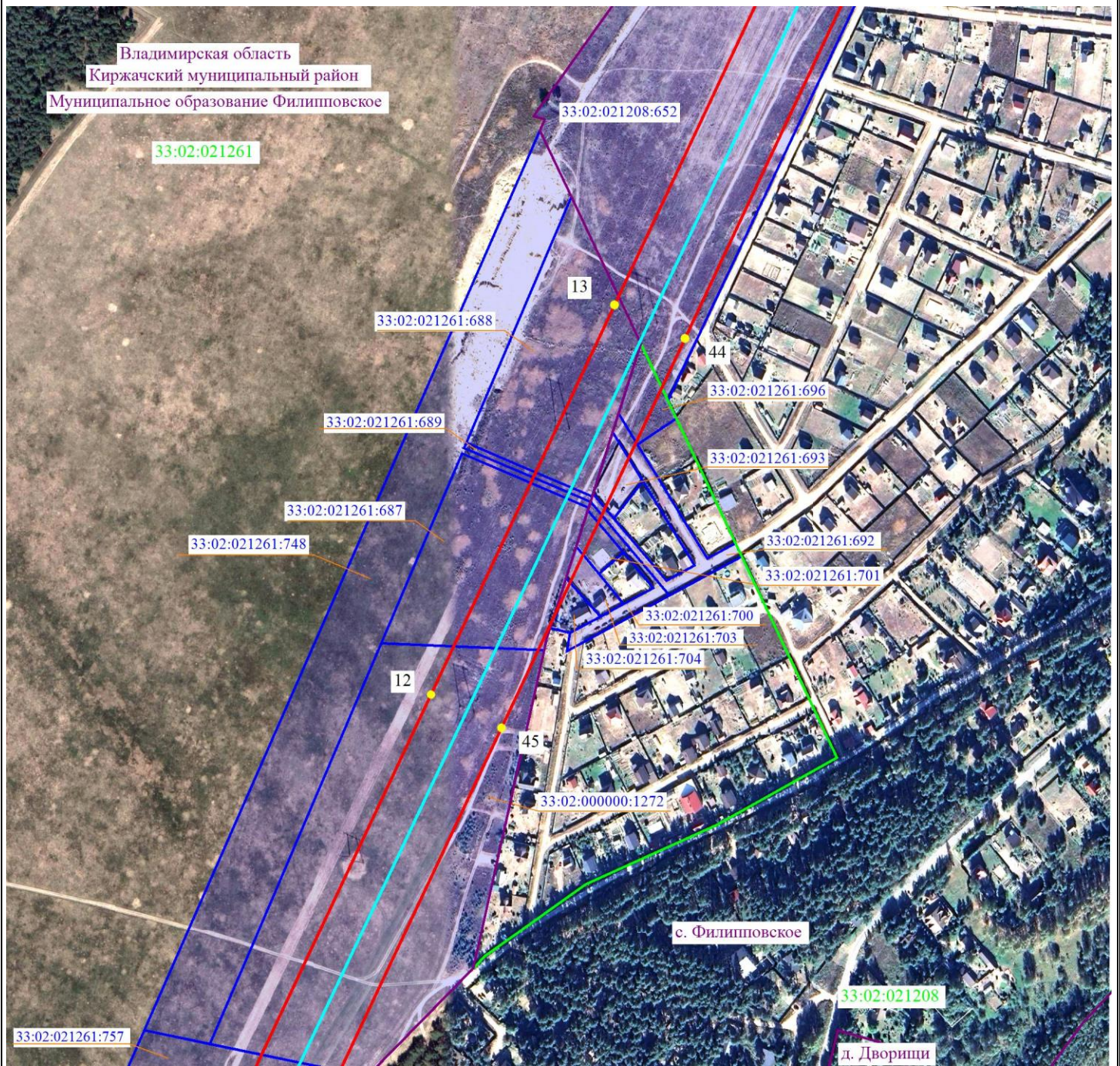
Используемые условные знаки и обозначения

- 2 - проектные границы публичного сервитута и характерные точки
- установленные границы административно-территориальных образований
- ось существующей ВЛ
- 33:02:021261:81 - границы и кадастровые номера земельных участков, в отношении которых испрашивается публичный сервитут
- 33:00:0000000 - границы и номера кадастровых кварталов
- Владимирская область - наименование административно-территориальных образований



Подпись _____ / О.С. Мацагора Дата «24» ноября 2025 г.
 Место для оттиска печати (при наличии) лица, составившего описание местоположения границ публичного сервитута

Схема расположения границ публичного сервитута



Масштаб 1:5000



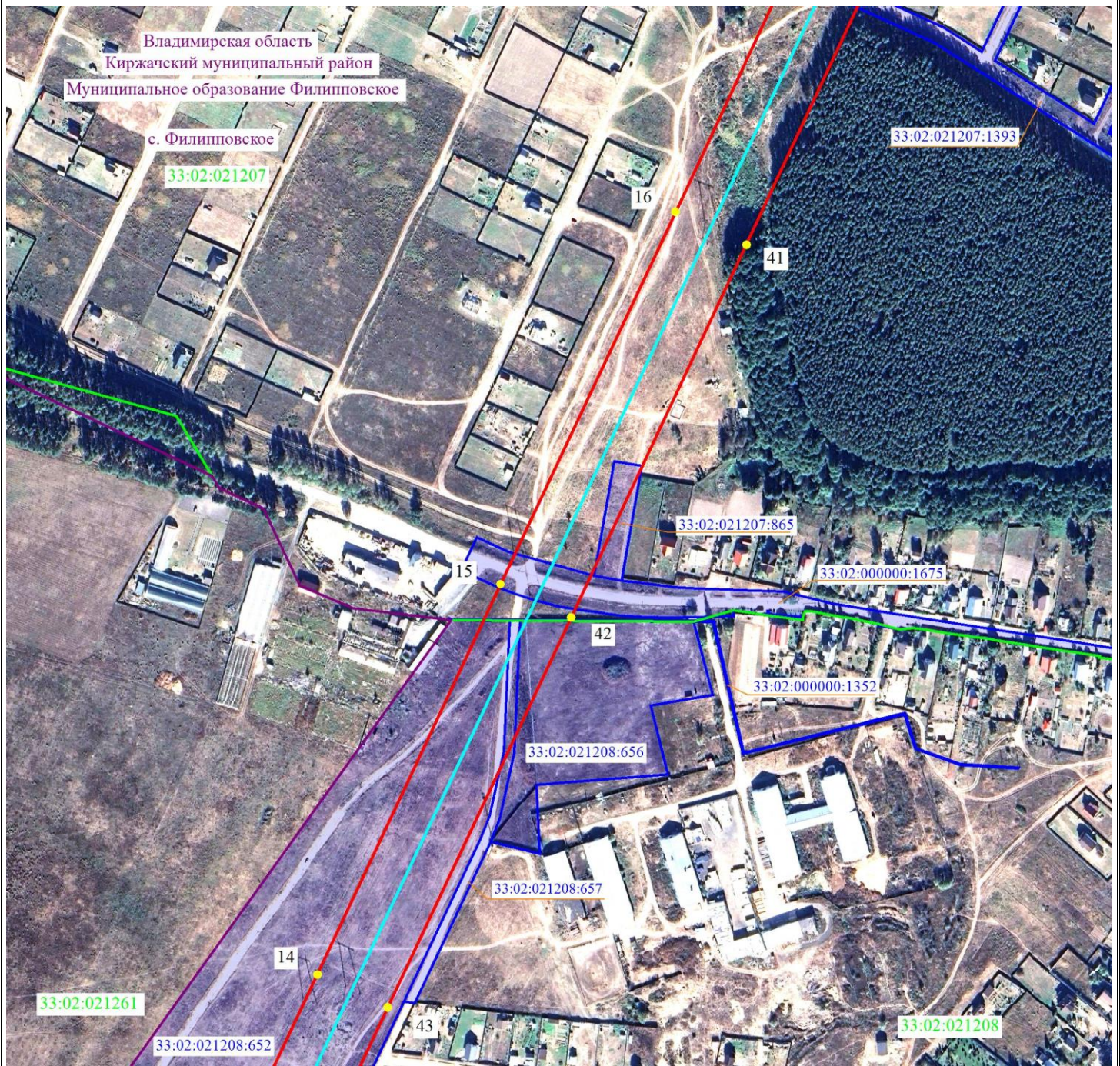
Используемые условные знаки и обозначения

- 2 - проектные границы публичного сервитута и характерные точки
- установленные границы административно-территориальных образований
- ось существующей ВЛ
- 33:02:021261:81 - границы и кадастровые номера земельных участков, в отношении которых испрашивается публичный сервитут
- 33:00:0000000 - границы и номера кадастровых кварталов
- Владимирская область - наименование административно-территориальных образований



Подпись _____ / О.С. Мацагора Дата «24» ноября 2025 г.
 Место для оттиска печати (при наличии) лица, составившего описание местоположения границ публичного сервитута

Схема расположения границ публичного сервитута



Масштаб 1:5000

Используемые условные знаки и обозначения

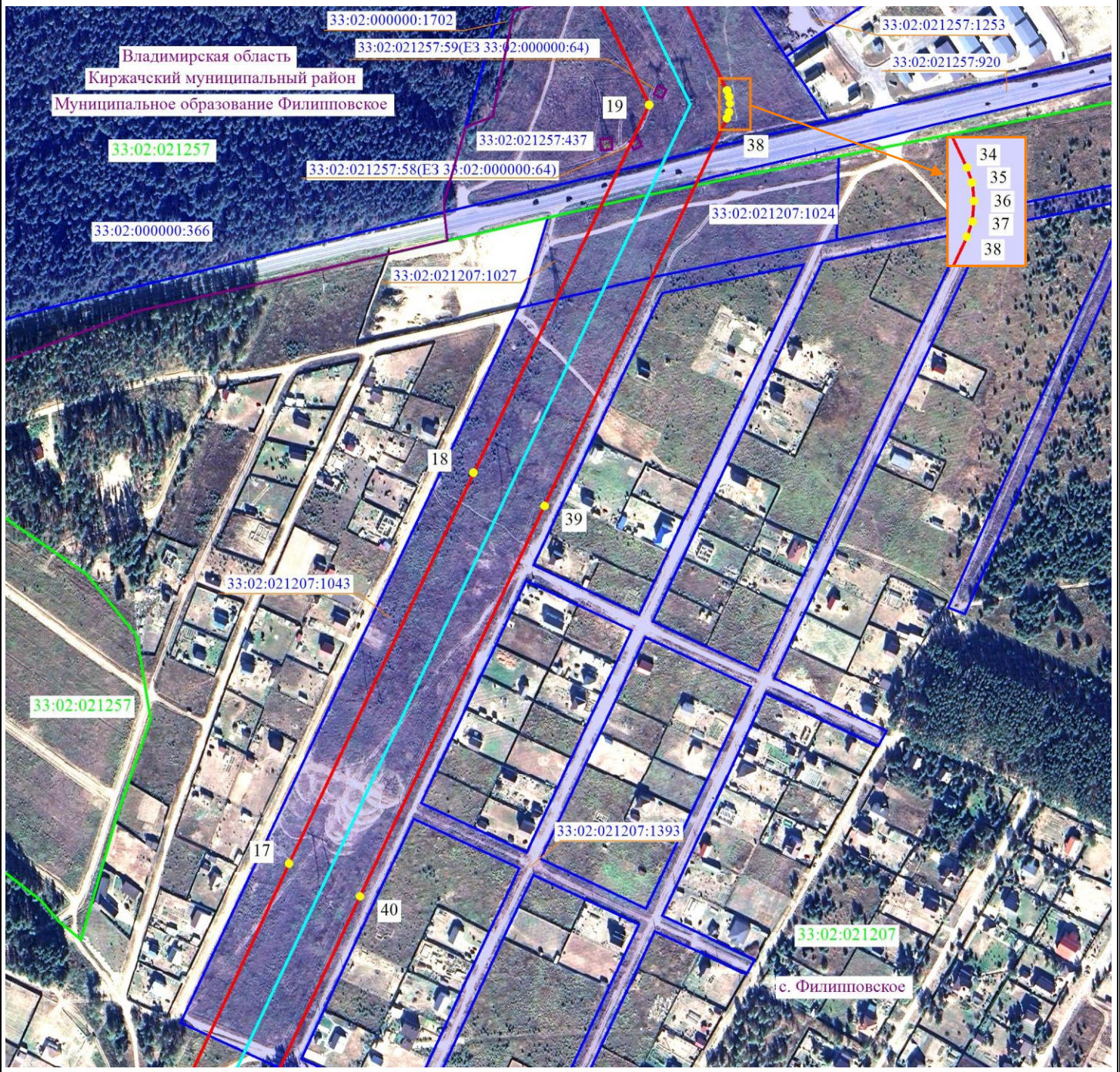
- 2 - проектные границы публичного сервитута и характерные точки
- установленные границы административно-территориальных образований
- ось существующей ВЛ
- 33:02:021261:81 - границы и кадастровые номера земельных участков, в отношении которых испрашивается публичный сервитут
- 33:00:000000 - границы и номера кадастровых кварталов
- Владимирская область - наименование административно-территориальных образований



Подпись _____ / О.С. Мацагора Дата «24» ноября 2025 г.

Место для оттиска печати (при наличии) лица, составившего описание местоположения границ публичного сервитута

Схема расположения границ публичного сервитута



Масштаб 1:5000

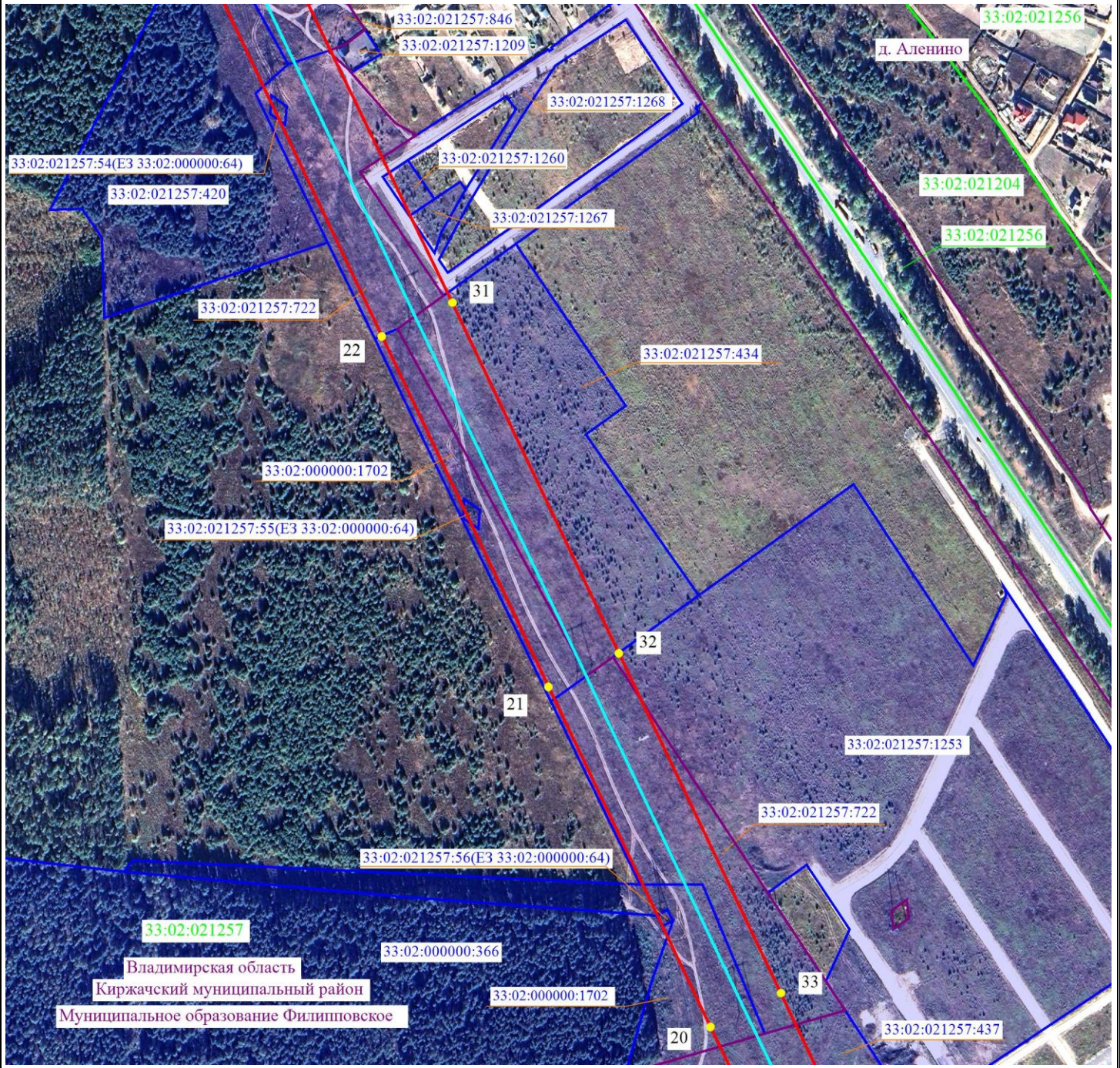
Используемые условные знаки и обозначения

- 2 - проектные границы публичного сервитута и характерные точки
- - установленные границы административно-территориальных образований
- - ось существующей ВЛ
- ▭ 33:02:021261:81 - границы и кадастровые номера земельных участков, в отношении которых испрашивается публичный сервитут
- 33:00:0000000 - границы и номера кадастровых кварталов
- Владимирская область - наименование административно-территориальных образований



Подпись _____ / О.С. Мацагора Дата «24» ноября 2025 г.
 Место для оттиска печати (при наличии) лица, составившего описание местоположения границ публичного сервитута

Схема расположения границ публичного сервитута



Владимирская область
Киржачский муниципальный район
Муниципальное образование Филипповское

Масштаб 1:5000



Используемые условные знаки и обозначения

- 2 - проектные границы публичного сервитута и характерные точки
- установленные границы административно-территориальных образований
- ось существующей ВЛ
- 33:02:021261:81 - границы и кадастровые номера земельных участков, в отношении которых испрашивается публичный сервитут
- 33:00:0000000 - границы и номера кадастровых кварталов
- Владимирская область - наименование административно-территориальных образований



Подпись / О.С. Мацагора Дата «24» ноября 2025 г.
Место для оттиска печати (при наличии) лица, составившего описание местоположения границ публичного сервитута

Схема расположения границ публичного сервитута



Масштаб 1:5000

Используемые условные знаки и обозначения

- 2 - проектные границы публичного сервитута и характерные точки
- установленные границы административно-территориальных образований
- ось существующей ВЛ
- 33:02:021261:81 - границы и кадастровые номера земельных участков, в отношении которых испрашивается публичный сервитут
- 33:00:0000000 - границы и номера кадастровых кварталов
- Владимирская область - наименование административно-территориальных образований



Подпись _____ / О.С. Мацагора Дата «24» ноября 2025 г.
 Место для оттиска печати (при наличии) лица, составившего описание местоположения границ публичного сервитута