

Графическое описание местоположения границ публичного сервитута

Публичный сервитут для реконструкции ВЛ 10 кВ № 1008 ПС 110/10 «Киржач» (инв. № 130000002518) с монтажом дополнительного участка ВЛ 10 кВ со строительством КТП 100 кВА 10/0,4 кВ, и ВЛ 0,4 кВ от КТП 100 кВА 10/0,4 кВ д. Красилово для обеспечения технологического присоединения энергопринимающих устройств заявителя «Чечина А.А.»

(наименование объекта, местоположение границ которого описано(далее - объект)

Сведения об объекте		
№ п/п	Характеристики объекта	Описание характеристик
1	2	3
1	Местоположение объекта	Владимировская область , Киржачский район, МО Горкинское
2	Площадь объекта +/- величина погрешности определения площади (Р +/- дельта Р)	4760 кв.м ± 24 кв.м
3	Иные характеристики объекта	Ограничения на использование объекта:

Сведения о местоположении границ объекта

1. Система координат: МСК - 33 зона 1

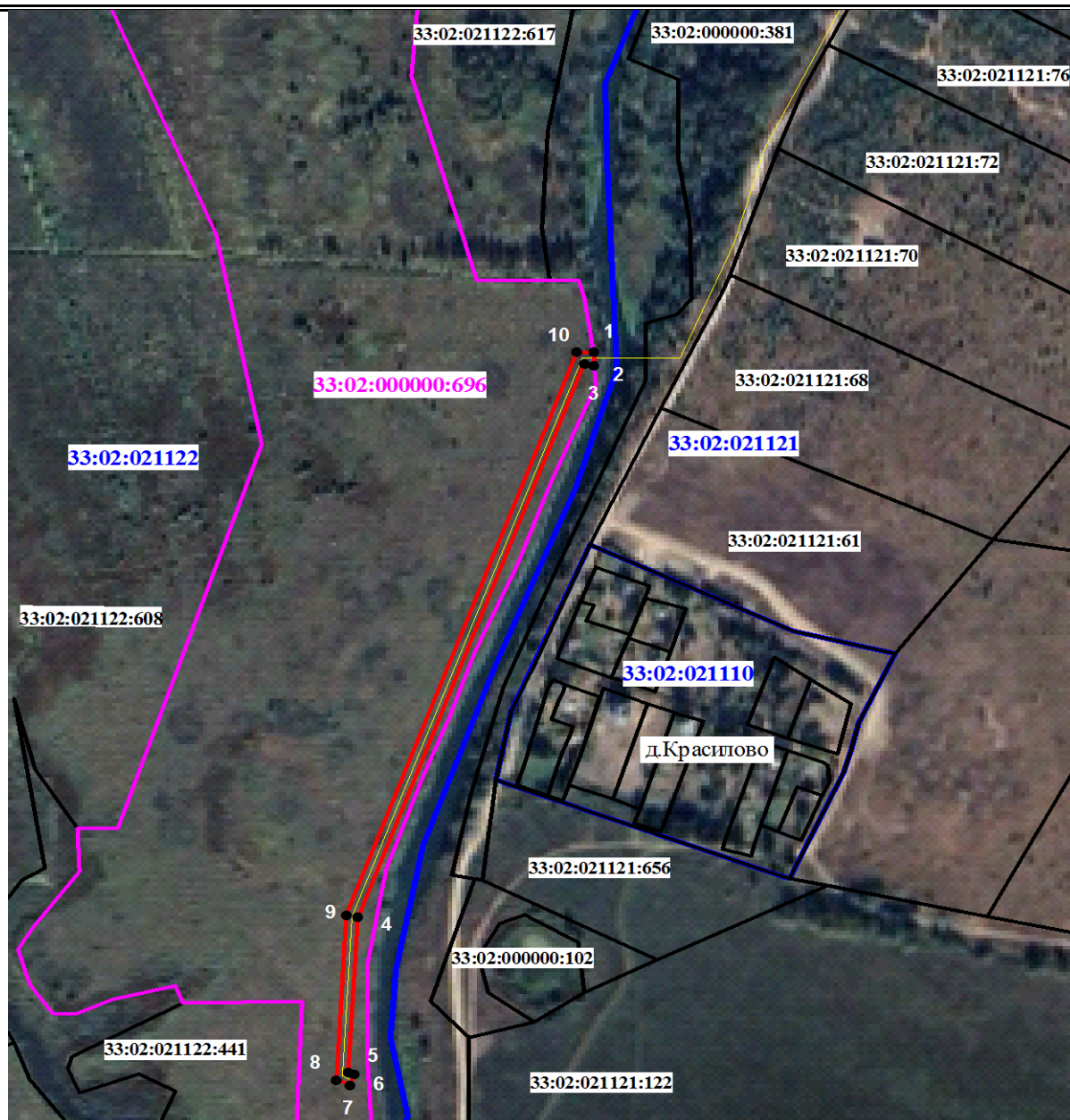
2. Сведения о характерных точках границ объекта

Обозначение характерных точек границ	Координаты, м		Метод определения координат характерной точки	Средняя квадратичная погрешность положения характерной точки (Mt), м	Описание обозначения точки на местности (при наличии)
	Х	У			
1	2	3	4	5	6
1	197059.62	120607.25	Метод спутниковых геодезических измерений	0.1	
2	197049.15	120607.97	Метод спутниковых геодезических измерений	0.1	
3	197050.86	120601.62	Метод спутниковых геодезических измерений	0.1	
4	196627.12	120445.22	Метод спутниковых геодезических измерений	0.1	
5	196508.32	120438.82	Метод спутниковых геодезических измерений	0.1	
6	196506.44	120442.73	Метод спутниковых геодезических измерений	0.1	
7	196499.23	120439.25	Метод спутниковых геодезических измерений	0.1	
8	196503.43	120430.55	Метод спутниковых геодезических измерений	0.1	
9	196628.76	120437.29	Метод спутниковых геодезических измерений	0.1	
10	197059.60	120596.32	Метод спутниковых геодезических измерений	0.1	
1	197059.62	120607.25	Метод спутниковых геодезических измерений	0.1	

3. Сведения о характерных точках части (частей) границы объекта






Обозначение характерных точек границ	Координаты, м		Метод определения координат характерной точки	Средняя квадратичная погрешность положения характерной точки (Mt), м	Описание обозначения точки на местности (при наличии)
	Х	У			
1	2	3	4	5	6
(1)					

Схема расположения границ публичного сервитута



Масштаб 1:5000

Используемые условные знаки и обозначения:

- | | |
|---|---|
|  | проектное местоположение инженерного сооружения |
|  | проектные границы публичного сервитута |
|  | граница кадастрового квартала |
| 33:02:021122 | номер кадастрового квартала |
| • 1 | характерная точка публичного сервитута |
|  | граница земельного участка, в отношении которого испрашивается |
| 33:02:000000:696 | кадастровый номер земельного участка, в отношении которого испрашивается публичный сервитут |
|  | граница земельного участка по сведениям ЕГРН |
| 33:02:021122:608 | кадастровый номер земельного участка по сведениям ЕГРН |