



Общество с Ограниченной Ответственностью

## «Конструктор»

Юр. Адрес: 601010, г. Киржач, ул. Привокзальная д.22

Факт. Адрес: 601010, Владимирская обл., г. Киржач, ул. Привокзальная, д.22

ИНН 3316013724 ОГРН 1063316011483, тел.: (49237) 2-57-14; +7(919) 020-76-25

---

---

### ПРОЕКТНАЯ ДОКУМЕНТАЦИЯ

**Проект планировки и межевания территории  
земельного участка для дальнейшего перераспределения границ с  
земельным участком, кадастровый номер 33:02:021204:197, расположенный  
по адресу: Владимирской области, Киржачский района, МО Филипповское,  
д. Аленино, шоссе Кольцевое, земельный участок 1/3**

Выпущено 3 экз.

Экз. № 1

г. Киржач 2025г.



Общество с Ограниченной Ответственностью

# «Конструктор»

Юр. Адрес: 601010, г. Киржач, ул. Привокзальная д.22

Факт. Адрес: 601010, Владимирская обл., г. Киржач, ул. Привокзальная, д.22

ИНН 3316013724 ОГРН 1063316011483, тел.: (49237) 2-57-14; +7(919) 020-76-25

---

---

## ПРОЕКТНАЯ ДОКУМЕНТАЦИЯ

**Проект планировки и межевания территории  
земельного участка для дальнейшего перераспределения границ с  
земельным участком, кадастровый номер 33:02:021204:197, расположенный  
по адресу: Владимирской области, Киржачский района, МО Филипповское,  
д. Аленино, шоссе Кольцевое, земельный участок 1/3**

### Том 1. Основная часть

Директор \_\_\_\_\_ Редькин А.Н.

Главный инженер проекта \_\_\_\_\_ Филиппов В.К.

Главный архитектор проекта \_\_\_\_\_ Пискарева Н.С.

г. Киржач 2025г.

## **Состав проекта планировки**

Том 1. Основная часть

Том 2. Материалы по обоснованию

Том 3. Проект межевания

## Содержание тома 1.

1. Состав проекта
2. Содержание тома 1

### **Текстовые материалы** (пояснительная записка)

1. Введение
2. Характеристика участка проектирования
  - 2.1. Градостроительная информация
  - 2.2. Климатическая характеристика и инженерно-геологические условия
  - 2.3. Использование территории
3. Обоснования установления красных линий

### **Графические материалы**

1. Схема расположения элемента в планировочной структуре с. Филипповское МО Филипповское (ситуационная схема, б/м).
2. Схема использования территории в период подготовки проекта планировки территории (М 1:500).
3. Проектный план территории (М 1:500).
4. Схема границ зон с особыми условиями использования территории (М 1:500).
5. Схема организации улично-дорожной сети и движение транспорта (М 1:500).
6. Схема благоустройства и озеленения (М 1:500).
7. Визуализация . Вид 1, Вид 2.
8. Визуализация . Вид 3, Вид 4.

## **Пояснительная записка**

## **Введение**

Разработка документации по планировке территории осуществляется для обеспечения устойчивого развития территории, выделения элементов планировочной структуры, установления параметров планируемого развития элементов планировочной структуры, установления границ земельных участков, на которых расположены объекты капитального строительства, границ земельных участков, предназначенных для строительства и размещения линейных объектов. Документация по планировке территории является основанием для последующей подготовки проектной документации и осуществления строительства.

Цели проекта:

- определить архитектурно-планировочную структуру территории и разработать чертеж красных линий;
- определить основные технико-экономические показатели проектируемого объекта строительства.

Материалы утвержденного проекта планировки являются основой для выноса на местность красных линий, линий регулирования застройки, границ земельных участков, а также должны учитываться при разработке инвестиционных паспортов территорий и объектов, проектов межевания территорий, проектов застройки элементов планировочной структуры, выдачи кадастровых карт (планов) земельных участков.

Проект планировки и межевания территории, разработан на геодезической подоснове выполненной организацией ООО «Земресурс»

Архитектурно-планировочное решение обеспечивает устойчивое развитие территории при осуществлении градостроительной деятельности: это безопасность и благоприятные условия жизнедеятельности человека, ограничение негативного воздействия хозяйственной и иной деятельности на окружающую среду и обеспечение охраны и рационального использования природных ресурсов в интересах настоящего и будущего поколений.

Проект разработан в соответствии с Градостроительным кодексом РФ, утвержденным Генеральным планом МО Филипповское, Правилами землепользования и застройки МО Филипповское и другими действующими нормативно-правовыми актами Российской Федерации, Владимирской области.

## **Характеристика участка проектирования**

### **Градостроительная информация**

Киржачский район находится на западе Владимирской области. Район на севере граничит с Александровским, на юге – с Петушинским, на востоке – с

Кольчугинским районами Владимирской области, на западе – с Московской областью. Через район проходит двухпутная железная дорога Александров – Орехово-Зуево, входящая в Большое железнодорожное кольцо вокруг Москвы. Пронизан район четырьмя автомагистралями, связывающими райцентр с Москвой, Александровым, Покровом, Кольчугино.

Рассматриваемая территория располагается в юго-западной части д. Аленино, Киржачского района, Владимирской области.

Архитектурно-планировочное решение застройки территории предусматривает основные принципы положения градостроительных решение, организацию движения транспорта.

Генеральным планом МО Филипповское предусмотрены устойчивые системы расселения. Территория для перераспределения земельного участка расположена в зоне П-1: Зона размещения объектов инженерно-коммунальной инфраструктуры, объектов транспорта, объектов оптовой торговли. Проектом предусматривается разрешенный вид использования рассматриваемой территории : магазины

### **Климатические характеристики**

Рассматриваемая территория расположена в юго-западной части д. Аленино в кадастровом квартале 33:02:021204, в непосредственной близости с земельными участкам с кадастровыми номерами 33:02:021204:694 и 33:02:021204:640.

Территорию проектирования окружают: существующие земельные участки, территории общего пользования.

Климат в городском поселении (во Владимирской области) умеренно-континентальный, с умеренно теплым летом, холодной зимой, короткой весной и облачной, часто дождливой осенью. Средняя температура наиболее холодного периода -16°С.

Абсолютная минимальная температура воздуха опускается до -48°С. Средняя температура наиболее холодной пятидневки -32°С. Средняя температура отопительного периода -4,4°С, продолжительность отопительного периода 217 дней.

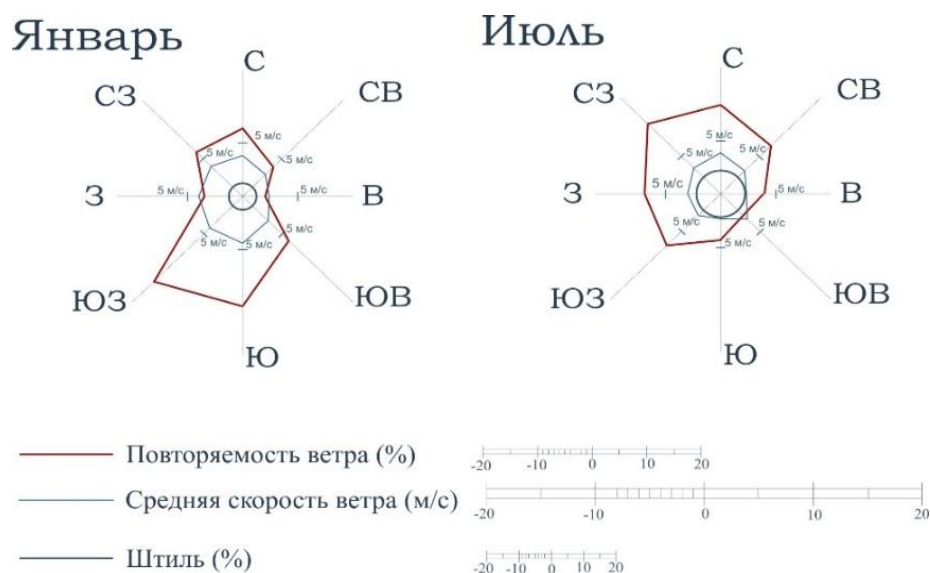
Ветровой микроклимат условно благоприятен. Ветровой режим характеризуется в теплый период (май-сентябрь) преобладанием северо-западных и северных ветров, в холодный период (октябрь-апрель) – юго-западных и южных.

## Повторяемость ветра, %

	С	СВ	В	ЮВ	Ю	ЮЗ	З	СЗ	ШТИЛЬ
Январь	13	8	4	12	21	23	7	12	5
Июль	17	13	8	6	9	14	14	19	9

## Средняя скорость ветра, м/с

	С	СВ	В	ЮВ	Ю	ЮЗ	З	СЗ
Январь	3,9	3	2,4	3,3	4,5	4,3	4	4,1
Июль	3,9	3,1	2,3	3,4	2,4	2,9	3,1	3,5



## Использование территории

В настоящее время на рассматриваемой территории находятся временные строения (нежилые). Рядом располагаются автомобильные дороги и проезды местного значения. Территория застройки свободна от зеленых насаждений.

Полезных ископаемых на территории нет.

В границах проектируемой территории находятся инженерные коммуникации - воздушная линия ЛЭП, предназначенная для инженерно-технического обеспечения земельного участка.

Участок не входит в санитарно-защитные зоны промышленных объектов и производств, являющихся источником воздействия на среду обитания и



здоровье человека, и не входит в зоны затопления паводковыми водами и территории с высоким уровнем стояния грунтовых вод.

### **Планировочная и функциональная организация территории.**

При разработке планировочной структуры и функционального зонирования рассматриваемой территории учитывались следующие факторы:

- целесообразность реализации современных градостроительных решений на рассматриваемой территории;
- соблюдение оптимального расположения образуемых ЗУ в составе территории.

### **Транспортное обслуживание.**

Проект планировки территории разработан с учетом рационального использования территории и обеспечивает подъезд автотранспорта к существующему земельному участку с Ярославско - Горьковское шоссе, находящегося в непосредственной близости земельного участка.

### **Санитарная очистка территории.**

Одним из мероприятий по охране почв от загрязнения является организация санитарной очистки территории, хранения отходов в специально отведенных местах с последующим размещением на предприятиях по переработке или на специализированных полигонах.

Вывоз отходов с территории будет производиться спецтранспортом на общегородской полигон.

### **Организация рельефа.**

До начала строительства дорог под всеми проездами, площадками произвести срезку растительного слоя грунта на глубину 0,2-0,4 м. Растительный грунт складировать в бурты для дальнейшего озеленения территории.

Организация рельефа решается с учетом существующей ситуации.

### **Охрана окружающей среды.**

Проектом предусмотрен ряд мероприятий по уменьшению отрицательного воздействия при освоении территории участка на окружающую среду:

- Отходы жизнедеятельности удаляются в общественные мусоросборники и вывозятся в места утилизации и переработки.
- При строительстве дорог растительный слой почвы глубиной 20-40 см должен быть снят, складирован в бурты и в дальнейшем использован при озеленении территории.

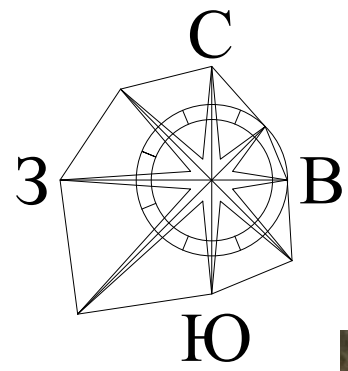
- При подсыпке завозного грунта также следует предварительно снимать естественный растительный грунт и использовать его при посадках растений.
- Твердые отходы утилизируются в контейнеры с последующим вывозом с территории застройки.

### **Противопожарные мероприятия.**

Проект планировки рассматриваемой территории выполнены с учетом требований СП 42.13330.2011 «Градостроительство. Планировка и застройка городских и сельских поселений» и Федерального закона Российской Федерации от 22 июля 2008г. №123-ФЗ «Технический регламент о требованиях пожарной безопасности».

Ко всем объектам планировки обеспечен подъезд автотранспорта с целью беспрепятственного движения спецтехники.

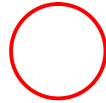
## **Графические материалы**

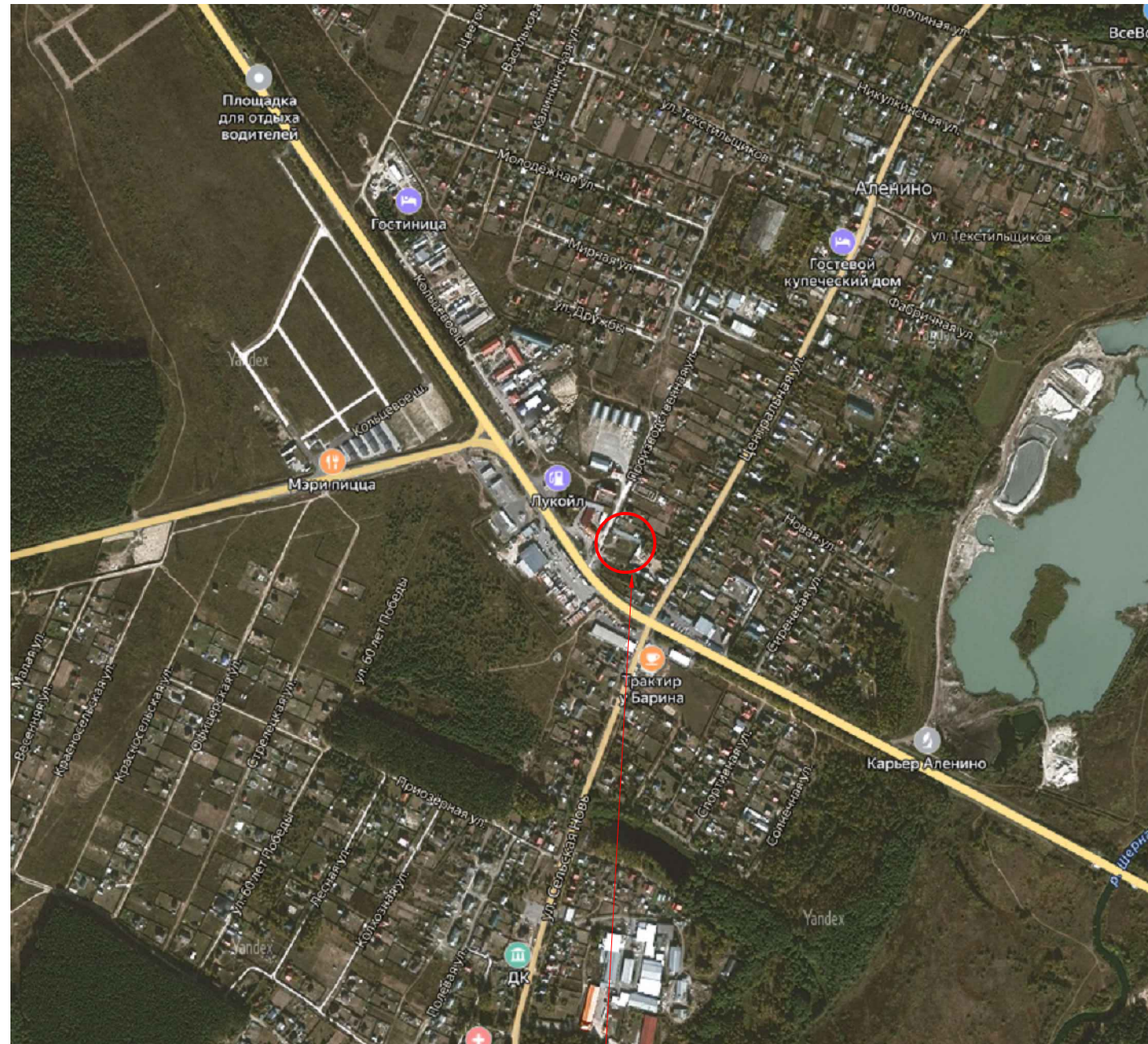


## ПРОЕКТ ПЛАНИРОВКИ ТЕРРИТОРИИ

земельного участка для дальнейшего перераспределения границ с земельным участком, кадастровый номер 33:02:021204:197, расположенный по адресу: Владимирской области, Киржачский района, МО Филипповское, д.Аленино, шоссе Кольцевое, земельный участок 1/3

### СИТУАЦИОННЫЙ СХЕМА

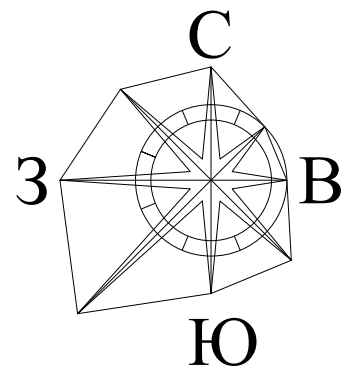
Условные обозначения  
 - рассматриваемая территория



Рассматриваемая территория

						-ГП			
						земельного участка с кадастровым номером 33:02:021204:197, расположенного по адресу: Владимирской области, Киржачский района, МО Филипповское, д.Аленино, шоссе Кольцевое, земельный участок 1/3			
Изм.	К.уч.	Лист	№ док	Подпись	Дата	Проект планировки территории	Стадия	Лист	Листов
						Ситуационный схема		ООО "Конструктор"	
Исполнил				Пискарёва Н.С.					





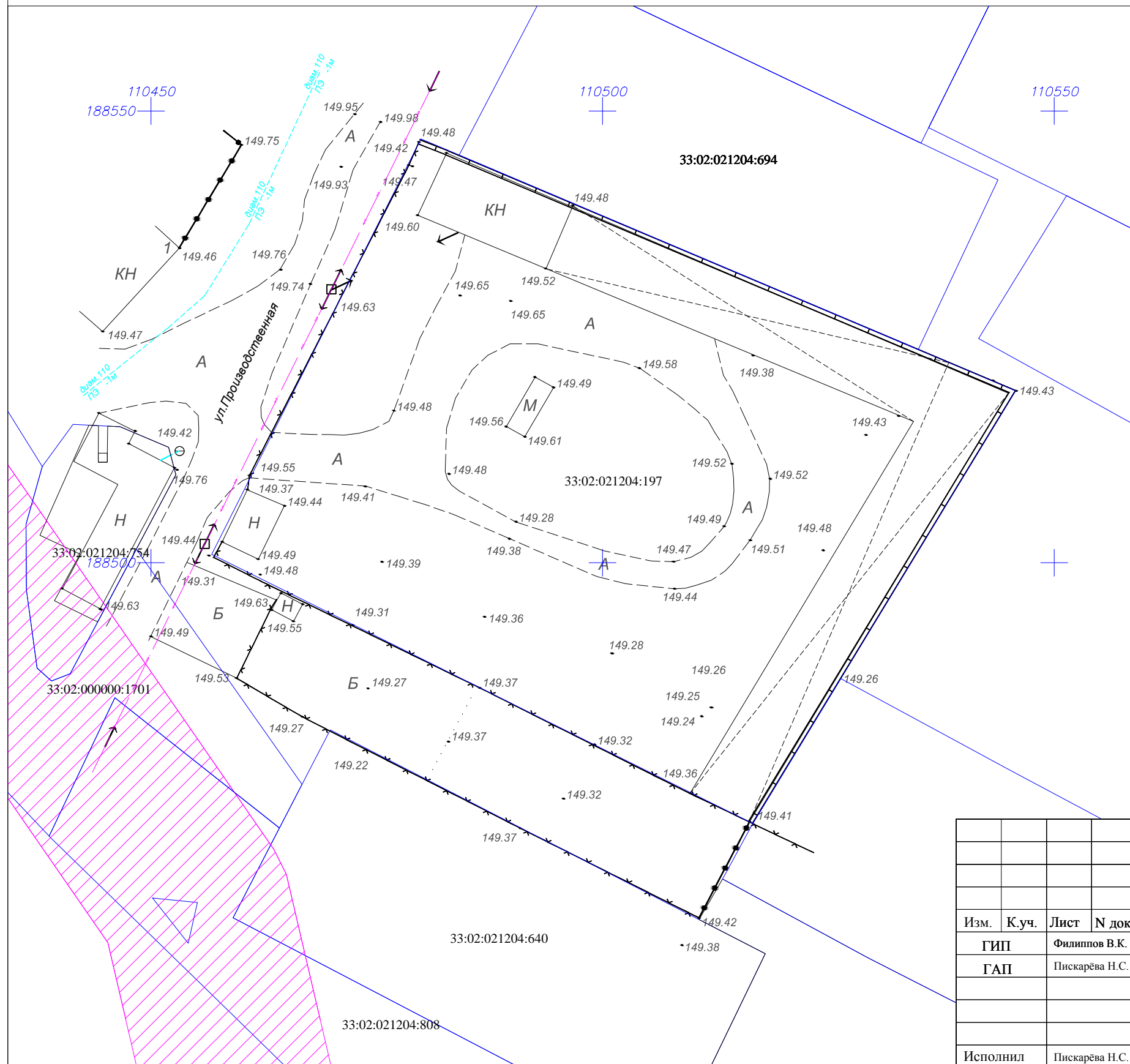
## ПРОЕКТ ПЛАНИРОВКИ ТЕРРИТОРИИ

земельного участка для дальнейшего перераспределения границ с земельным участком , кадастровый номер 33:02:021204:197, расположенный по адресу: Владимирской области, Киржачский района, МО Филипповское, д.Аленино, шоссе Кольцевое, земельный участок 1/3

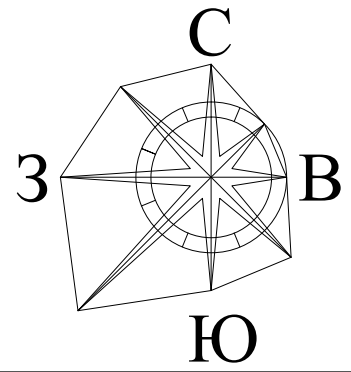
### СХЕМА ИСПОЛЬЗОВАНИЯ ТЕРРИТОРИИ В ПЕРИОД ПОДГОТОВКИ ПРОЕКТА ПЛАНИРОВКИ ТЕРРИТОРИИ

#### Условные обозначения

- существующие земельные участки стоящие на кадастровом учете
- дороги, проезды
- охранная зона объекта электросетевого хозяйства – воздушной линии электропередачи – ВЛ-613 ПС №271
- существующая линия ЛЭП
- существующий газопровод



						<b>-ГП</b>			
						земельного участка с кадастровым номером 33:02:021204:197, расположенного по адресу: Владимирской области, Киржачский района, МО Филипповское, д.Аленино, шоссе Кольцевое, земельный участок 1/3			
Изм.	К.уч.	Лист	№ док	Подпись	Дата	Проект планировки территории	Стадия	Лист	Листов
						Схема использования территории в период подготовки проекта планировки территории			
Исполнил				Пискарёва Н.С.					



**ПРОЕКТ ПЛАНИРОВКИ ТЕРРИТОРИИ**

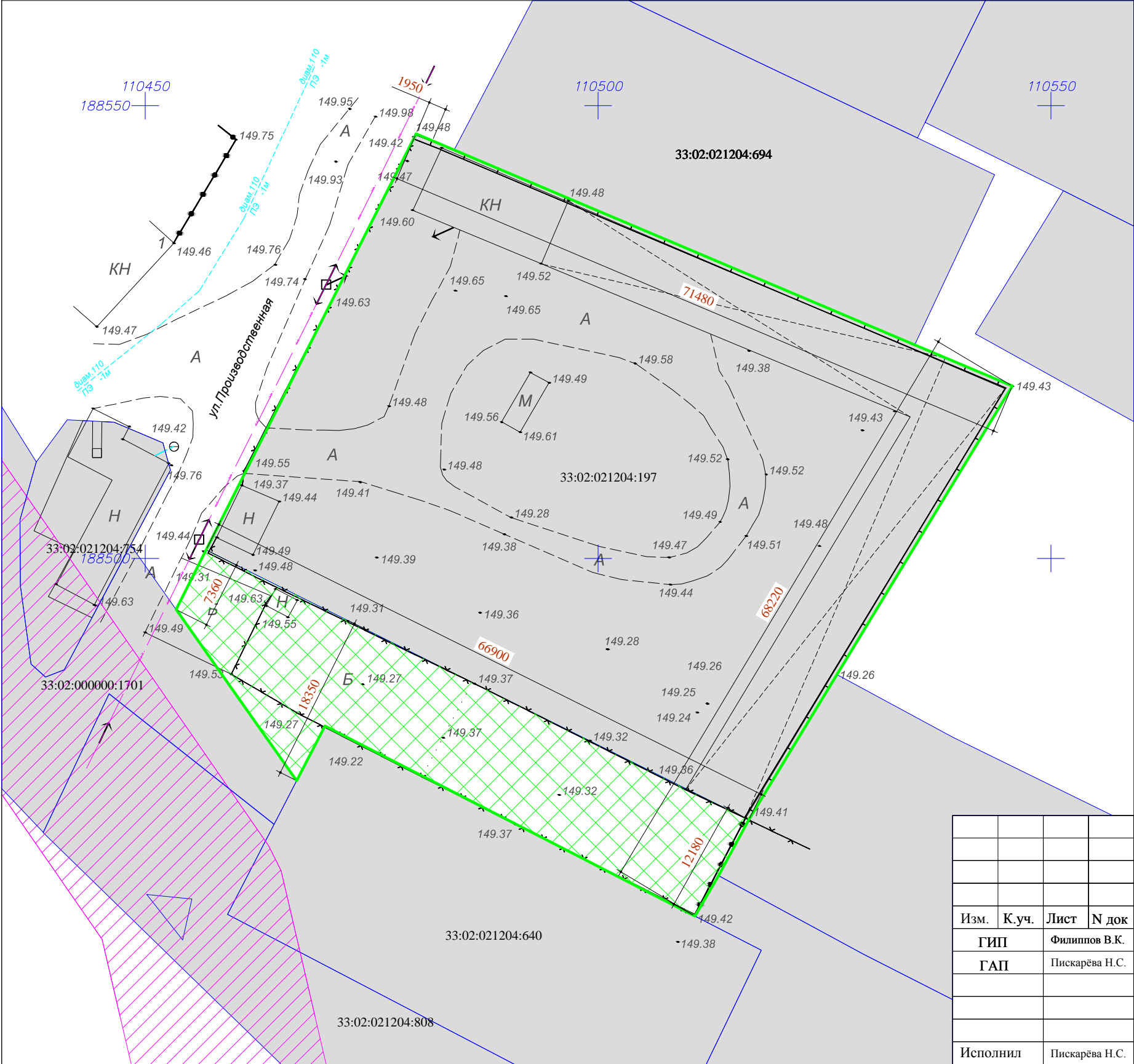
земельного участка для дальнейшего перераспределения границ с земельным участком , кадастровый номер 33:02:021204:197, расположенный по адресу: Владимирской области, Киржачский района, МО Филипповское, д.Аленино, шоссе Кольцевое, земельный участок 1/3

**ПРОЕКТНЫЙ ПЛАН ТЕРРИТОРИИ**

Условные обозначения

- существующие земельные участки стоящие на кадастровом учете
- дороги, проезды
- охранный зона объекта электросетевого хозяйства – воздушной линии электропередачи – ВЛ-613 ПС №271
- существующая линия ЛЭП
- существующий газопровод
- граница части проектируемого участка присоединяемого к смежному
- вновь образованный земельный участок

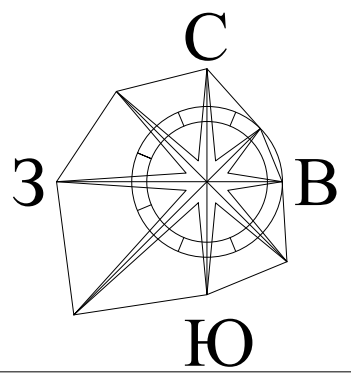
**Примечание:** Категория земель - земли населенных пунктов  
 Земельные участки находится в зоне П-1: Зона размещения объектов инженерно-коммунальной инфраструктуры, объектов транспорта, объектов оптовой торговли.  
 4516.0 кв.м- площадь земельного участка  
 разрешенное использование: магазины



**"УТВЕРЖДАЮ"**  
 Глава Киржачского р-на  
 " " " 2025г.

**"СОГЛАСОВАНО"**  
 Начальник отдела архитектуры  
 МКУ "УЖКХАиСКР"  
 " " " 2025г.

						<b>-ГП</b>			
						земельного участка с кадастровым номером 33:02:021204:197, расположенного по адресу: Владимирской области, Киржачский района, МО Филипповское, д.Аленино, шоссе Кольцевое, земельный участок 1/3			
Изм.	К.уч.	Лист	№ док	Подпись	Дата	Проект планировки территории	Стадия	Лист	Листов
	ГИП		Филиппов В.К.			Проектный план территории			
	ГАП		Пискарева Н.С.						
Исполнил			Пискарева Н.С.						ООО "Конструктор"



**ПРОЕКТ ПЛАНИРОВКИ ТЕРРИТОРИИ**

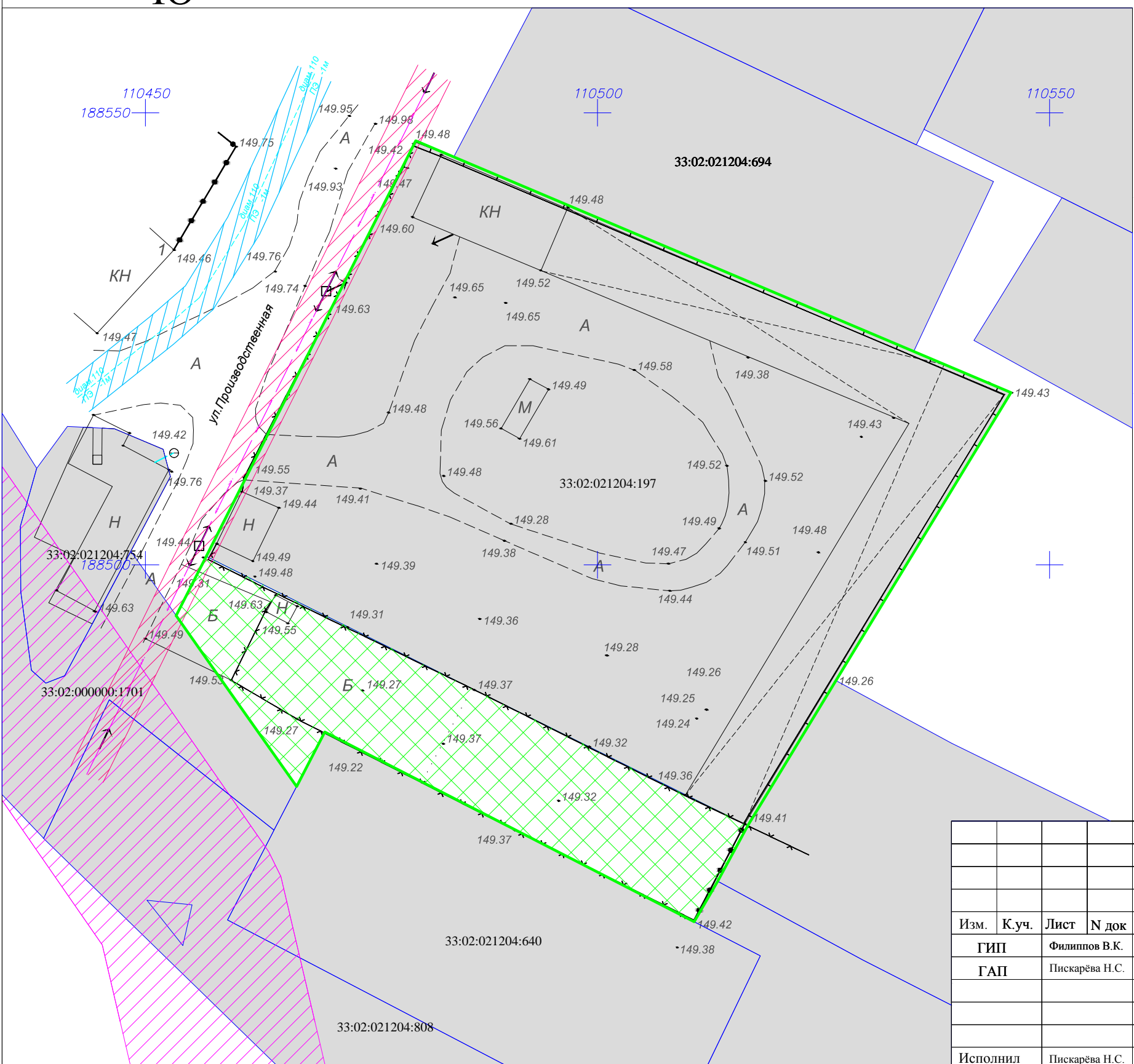
земельного участка для дальнейшего перераспределения границ с земельным участком , кадастровый номер 33:02:021204:197, расположенный по адресу: Владимирской области, Киржачский района, МО Филипповское, д.Аленино, шоссе Кольцевое, земельный участок 1/3

**СХЕМА ГРАНИЦ ЗОН С ОСОБЫМИ УСЛОВИЯМИ ИСПОЛЬЗОВАНИЯ ТЕРРИТОРИИ (СХЕМА ПЛАНИРОВОЧНЫХ ОГРАНИЧЕНИЙ)**

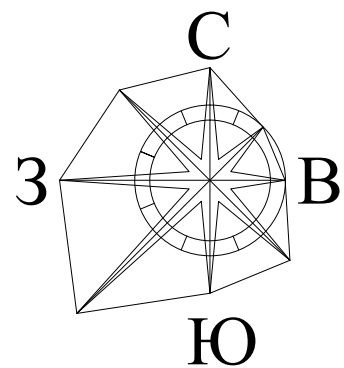
**Условные обозначения**

- существующие земельные участки стоящие на кадастровом учете
- дороги, проезды
- охранная зона объекта электросетевого хозяйства – воздушной линии электропередачи – ВЛ-613 ПС №271
- существующая линия ЛЭП
- охранная зона объекта электросетевого хозяйства
- существующий газопровод
- охранная зона газопровода
- граница части проектируемого участка присоединяемого к смежному
- вновь образованный земельный участок

**Примечание:** Категория земель - земли населенных пунктов  
 Земельные участки находится в зоне П-1: Зона размещения объектов инженерно-коммунальной инфраструктуры, объектов транспорта, объектов оптовой торговли.  
 4516.0 кв.м- площадь земельного участка  
 разрешенное использование: магазины



						<b>-ГП</b>			
						земельного участка с кадастровым номером 33:02:021204:197, расположенного по адресу: Владимирской области, Киржачский района, МО Филипповское, д.Аленино, шоссе Кольцевое, земельный участок 1/3			
Изм.	К.уч.	Лист	№ док	Подпись	Дата	Проект планировки территории	Стадия	Лист	Листов
	ГИП			Филиппов В.К.					
	ГАП			Пискарева Н.С.					
						Схема границ зон с особыми условиями использования территории (Схема планировочных ограничений)	ООО "Конструктор"		
Исполнил				Пискарева Н.С.					



## ПРОЕКТ ПЛАНИРОВКИ ТЕРРИТОРИИ

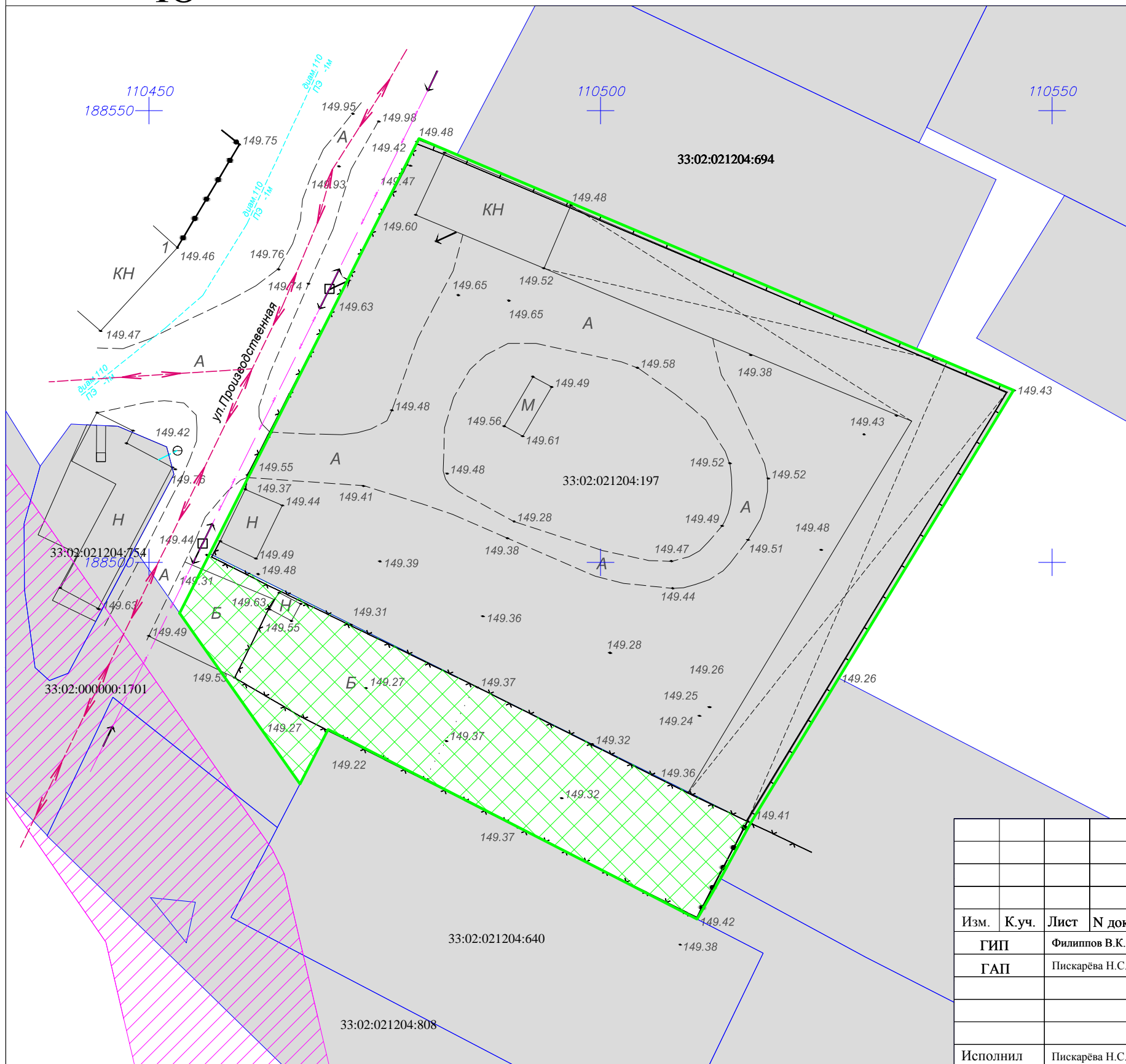
земельного участка для дальнейшего перераспределения границ с земельным участком ,  
 кадастровый номер 33:02:021204:197, расположенный по адресу: Владимирской области,  
 Киржачский района, МО Филипповское, д.Аленино,  
 шоссе Кольцевое, земельный участок 1/3

### СХЕМА ОРГАНИЗАЦИИ УЛИЧНО-ДОРОЖНОЙ СЕТИ И ДВИЖЕНИЯ ТРАНСПОРТА

#### Условные обозначения

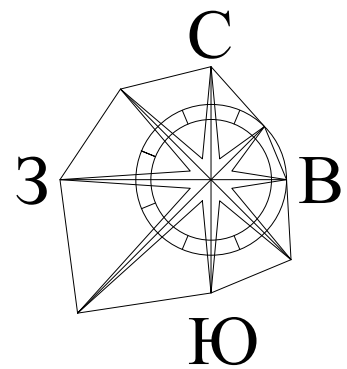
- существующие земельные участки  
стоящие на кадастровом учете
- дороги, проезды
- охранный зона объекта электросетевого хозяйства –  
воздушной линии электропередачи – ВЛ-613  
ПС №271
- существующая линия ЛЭП
- существующий газопровод
- направление движения транспорта
- граница части проектируемого  
участка присоединяемого к  
смежному
- вновь образованный земельный  
участок

**Примечание:** Категория земель - земли населенных пунктов  
 Земельные участки находятся в зоне  
 П-1: Зона размещения объектов инженерно-коммунальной  
 инфраструктуры, объектов транспорта, объектов оптовой торговли.  
 4516.0 кв.м- площадь земельного участка  
 разрешенное использование: магазины



						<b>-ГП</b>				
						земельного участка с кадастровым номером 33:02:021204:197, расположенного по адресу: Владимирской области, Киржачский района, МО Филипповское, д.Аленино, шоссе Кольцевое, земельный участок 1/3				
Изм.	К.уч.	Лист	№ док	Подпись	Дата	Проект планировки территории		Стадия	Лист	Листов
						Схема организации улично-дорожной сети и движения транспорта		ООО "Конструктор"		
Исполнил										





## ПРОЕКТ ПЛАНИРОВКИ ТЕРРИТОРИИ

земельного участка для дальнейшего перераспределения границ с земельным участком ,  
 кадастровый номер 33:02:021204:197, расположенный по адресу: Владимирской области,  
 Киржачский района, МО Филипповское, д.Аленино,  
 шоссе Кольцевое, земельный участок 1/3

## СХЕМА БЛАГОУСТРОЙСТВА И ОЗЕЛЕНЕНИЯ

## Экспликация зданий и сооружений



№ пп по ГП	Наименование	Примечание
1	Проектируемое здание	Проект.
2	Стоянка для автотранспорта	Проект.
3	Детская площадка	Проект.
4	Проектируемое здание	Проект.
5	Проектируемое здание	Проект.
6	Проектируемое здание	Проект.

- Условные обозначения**
- существующие земельные участки стоящие на кадастровом учете
  - дороги, проезды
  - охранный зона объекта электросетевого хозяйства – воздушной линии электропередачи – ВЛ-613 ПС №271
  - существующий газопровод
  - границы проектируемой территории
  - детские игровые комплексы
  - скамья
  - озеленение (деревья, кустарники)
  - внутри площадочный проезд

						-ГП				
						земельного участка с кадастровым номером 33:02:021204:197, расположенного по адресу: Владимирской области, Киржачский района, МО Филипповское, д.Аленино, шоссе Кольцевое, земельный участок 1/3				
Изм.	К.уч.	Лист	№ док	Подпись	Дата	Проект планировки территории		Стадия	Лист	Листов
		ГИП		Филиппов В.К.						
		ГАП		Пискарева Н.С.						
						Схема благоустройства и озеленения		ООО "Конструктор"		
Исполнил				Пискарева Н.С.						



Визуализация вид 1

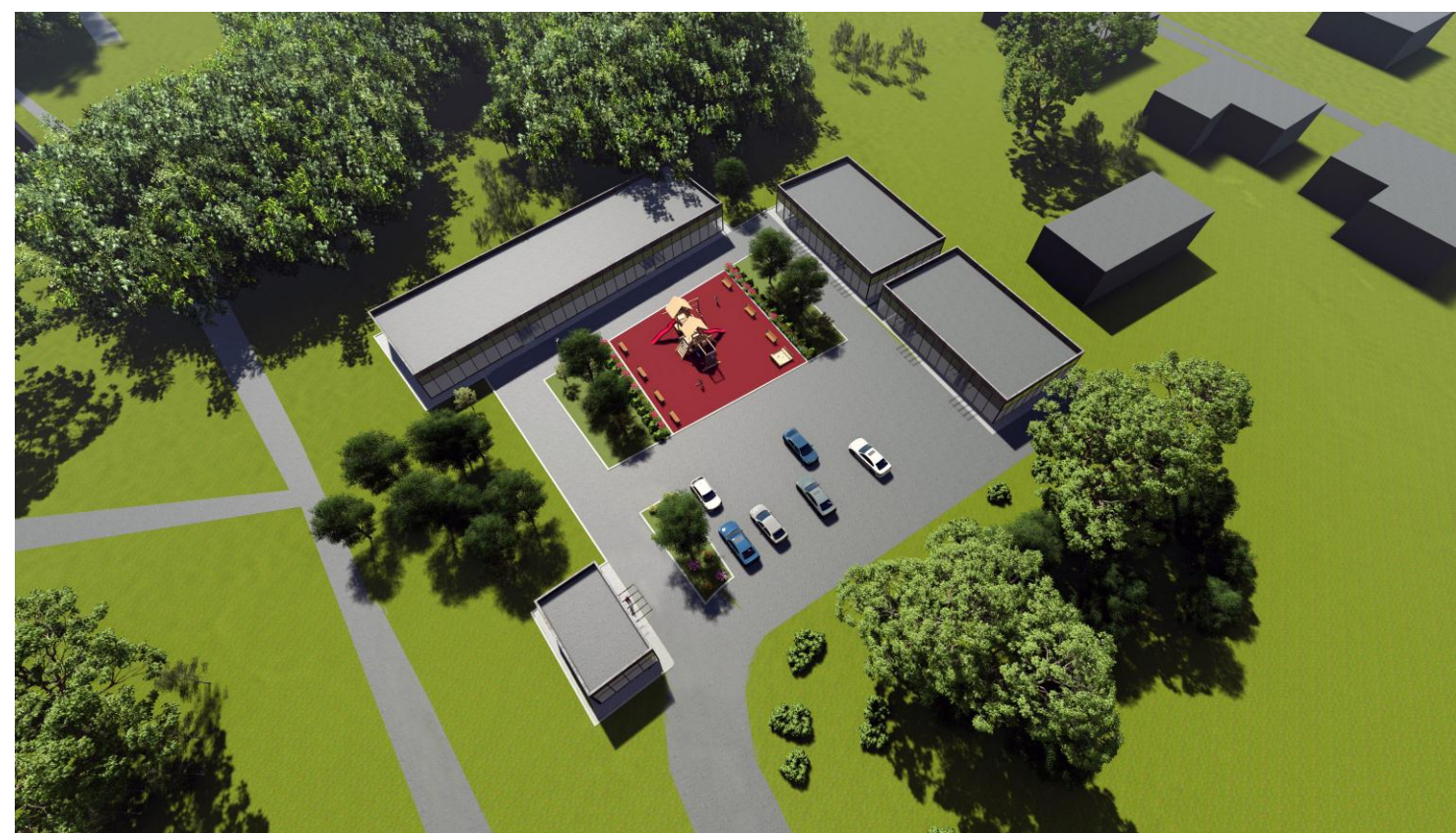


Визуализация вид 2





Визуализация вид 3



Визуализация вид 4



Общество с Ограниченной Ответственностью

## «Конструктор»

Юр. Адрес: 601010, г. Киржач, ул. Привокзальная д.22

Факт. Адрес: 601010, Владимирская обл., г. Киржач, ул. Привокзальная, д.22

ИНН 3316013724 ОГРН 1063316011483, тел.: (49237) 2-57-14; +7(919) 020-76-25

---

---

### ПРОЕКТНАЯ ДОКУМЕНТАЦИЯ

**Проект планировки и межевания территории  
земельного участка для дальнейшего перераспределения границ с  
земельным участком, кадастровый номер 33:02:021204:197, расположенный  
по адресу: Владимирской области, Киржачский района, МО Филипповское,  
д. Аленино, шоссе Кольцевое, земельный участок 1/3**

### Том 2. Материалы по обоснованию

Директор \_\_\_\_\_ Редькин А.Н.

Главный инженер проекта \_\_\_\_\_ Филиппов В.К.

Главный архитектор проекта \_\_\_\_\_ Пискарева Н.С.

г. Киржач 2025г.

## **Содержание тома 2.**

1. Содержание тома 2

### **Текстовые материалы**

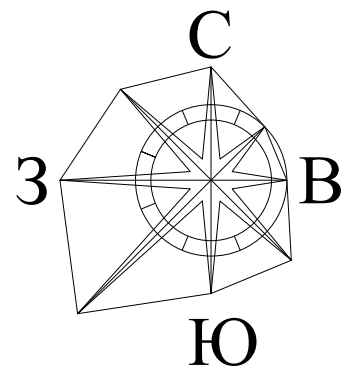
2. Правила землепользования и застройки МО Филипповское

### **Графические материалы**

3. Схема использования территории в период подготовки проекта планировки территории (М 1:500)

# **Графические материалы**



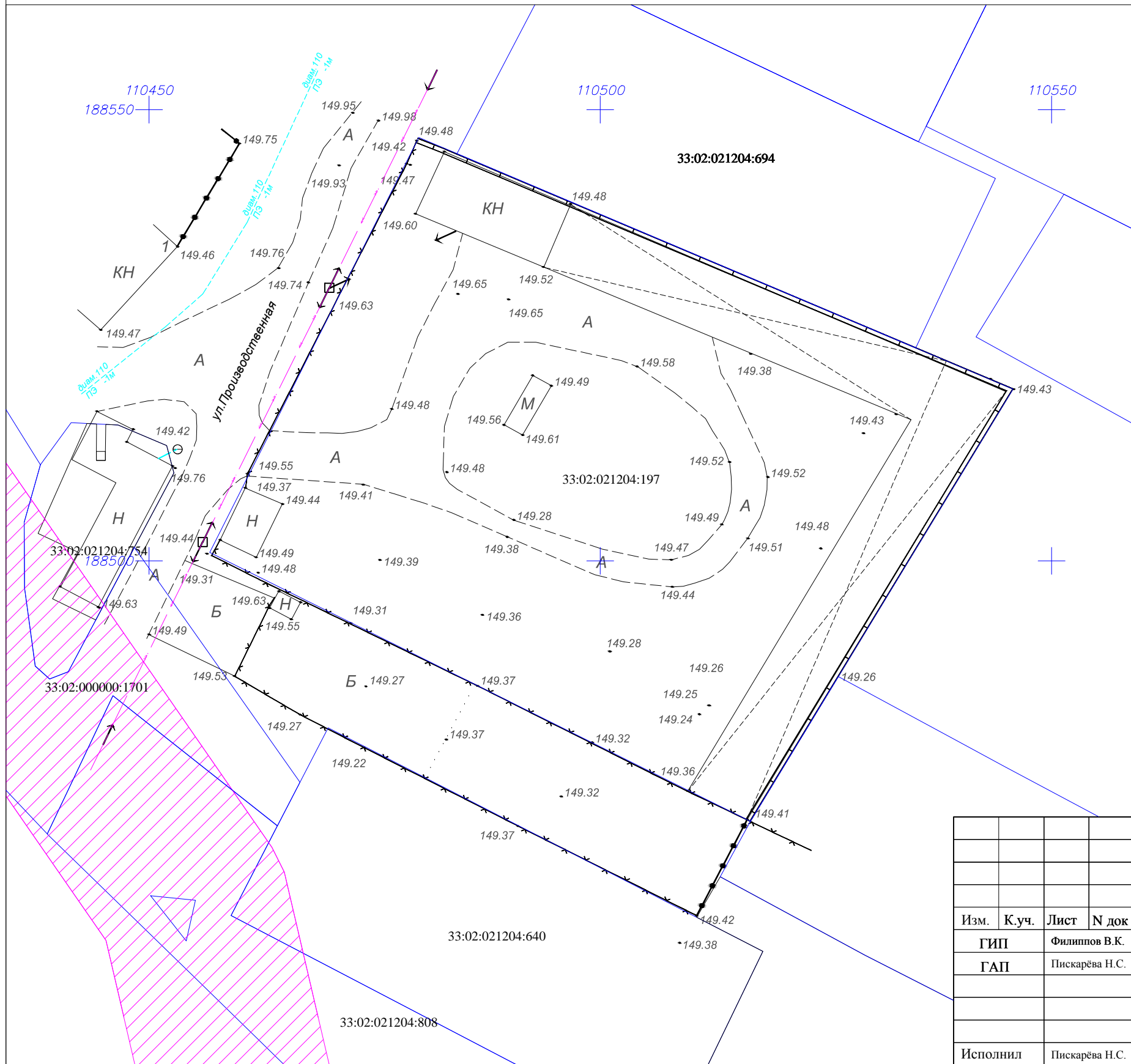


### ПРОЕКТ ПЛАНИРОВКИ ТЕРРИТОРИИ

земельного участка для дальнейшего перераспределения границ с земельным участком , кадастровый номер 33:02:021204:197, расположенный по адресу: Владимирской области, Киржачский района, МО Филипповское, д.Аленино, шоссе Кольцевое, земельный участок 1/3

### СХЕМА ИСПОЛЬЗОВАНИЯ ТЕРРИТОРИИ В ПЕРИОД ПОДГОТОВКИ ПРОЕКТА ПЛАНИРОВКИ ТЕРРИТОРИИ

- Условные обозначения
- существующие земельные участки стоящие на кадастровом учете
  - дороги, проезды
  - охранная зона объекта электросетевого хозяйства – воздушной линии электропередачи – ВЛ-613 ПС №271
  - существующая линия ЛЭП
  - существующий газопровод



						<b>-ГП</b>			
						земельного участка с кадастровым номером 33:02:021204:197, расположенного по адресу: Владимирской области, Киржачский района, МО Филипповское, д.Аленино, шоссе Кольцевое, земельный участок 1/3			
Изм.	К.уч.	Лист	№ док	Подпись	Дата	Проект планировки территории	Стадия	Лист	Листов
						Схема использования территории в период подготовки проекта планировки территории	ООО "Конструктор"		
Исполнил				Пискарёва Н.С.					



Общество с Ограниченной Ответственностью

## «Конструктор»

Юр. Адрес: 601010, г. Киржач, ул. Привокзальная д.22

Факт. Адрес: 601010, Владимирская обл., г. Киржач, ул. Привокзальная, д.22

ИНН 3316013724 ОГРН 1063316011483, тел.: (49237) 2-57-14; +7(919) 020-76-25

---

---

### ПРОЕКТНАЯ ДОКУМЕНТАЦИЯ

**Проект планировки и межевания территории  
земельного участка для дальнейшего перераспределения границ с  
земельным участком, кадастровый номер 33:02:021204:197, расположенный  
по адресу: Владимирской области, Киржачский района, МО Филипповское,  
д. Аленино, шоссе Кольцевое, земельный участок 1/3**

### Том 3. Проект межевания

Директор \_\_\_\_\_ Редькин А.Н.

Главный инженер проекта \_\_\_\_\_ Филиппов В.К.

Главный архитектор проекта \_\_\_\_\_ Пискарева Н.С.

г. Киржач 2025г.



## Содержание тома 3.

1. Содержание тома 3

### **Текстовые материалы** (пояснительная записка)

1. Введение
2. Нормативно-методическая база
3. Территория подлежащая межеванию

### **Графические материалы**

1. Проект межевания территории проектируемого кадастрового участка  
(М 1:500)
2. Каталог координат

## **Пояснительная записка**

## **Введение**

В настоящее время на рассматриваемой территории находятся временные строения и сооружения. Рядом располагаются автомобильные дороги и проезды местного значения. Территория застройки свободна от зеленых насаждений.

Полезных ископаемых на территории нет.

В границах проектируемой территории находятся инженерные коммуникации - воздушная линия ЛЭП, предназначенная для инженерно-технического обеспечения земельного участка.

Участок не входит в санитарно-защитные зоны промышленных объектов и производств, являющихся источником воздействия на среду обитания и здоровье человека, и не входит в зоны затопления паводковыми водами и территории с высоким уровнем стояния грунтовых вод.

## **Нормативно-методическая база**

Основные принципы градостроительных ограничений определены в соответствии с требованиями действующего СанПиН 2.2.1/2.1.1.1200-03 «Санитарно-защитные зоны и санитарная классификация предприятий, сооружений и иных объектов», СНиП 2.07.01-89\* «Градостроительство. Планировка и застройка городских и сельских поселений», а также действующей проектно-планировочной документацией Генерального плана и ПЗЗ МО Филипповское.

В расчетах использованы следующие нормативные материалы:

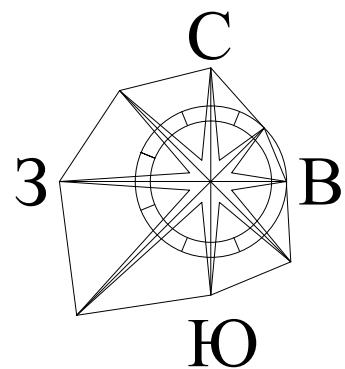
1. «Нормативы градостроительного проектирования Владимирской области», утвержденные Постановлением Департамента Строительства и Архитектуры Администрации Владимирской области от 18 июля 20016 г. N 04 Об утверждении областных нормативов градостроительного проектирования
2. СП 42.13330.2011 «Градостроительство. Планировка и застройка городских и сельских поселений».
3. Земельный кодекс РФ ст.11.
4. Градостроительный кодекс РФ ст.41.

## **Территория подлежащая межеванию**

Проект межевания территории выполняется по результатам анализа ранее созданных и сформированных земельных участков в границах межевания согласно разработанному проекту планировки.

В результате выполнения проекта межевания территории формируется участок (перераспределение) в зоне П-1: Зона размещения объектов инженерно-

коммунальной инфраструктуры, объектов транспорта, объектов оптовой торговли, с разрешенным использованием: магазины – площадью 4516.0 кв.м.



### ПРОЕКТ МЕЖЕВАНИЯ ТЕРРИТОРИИ

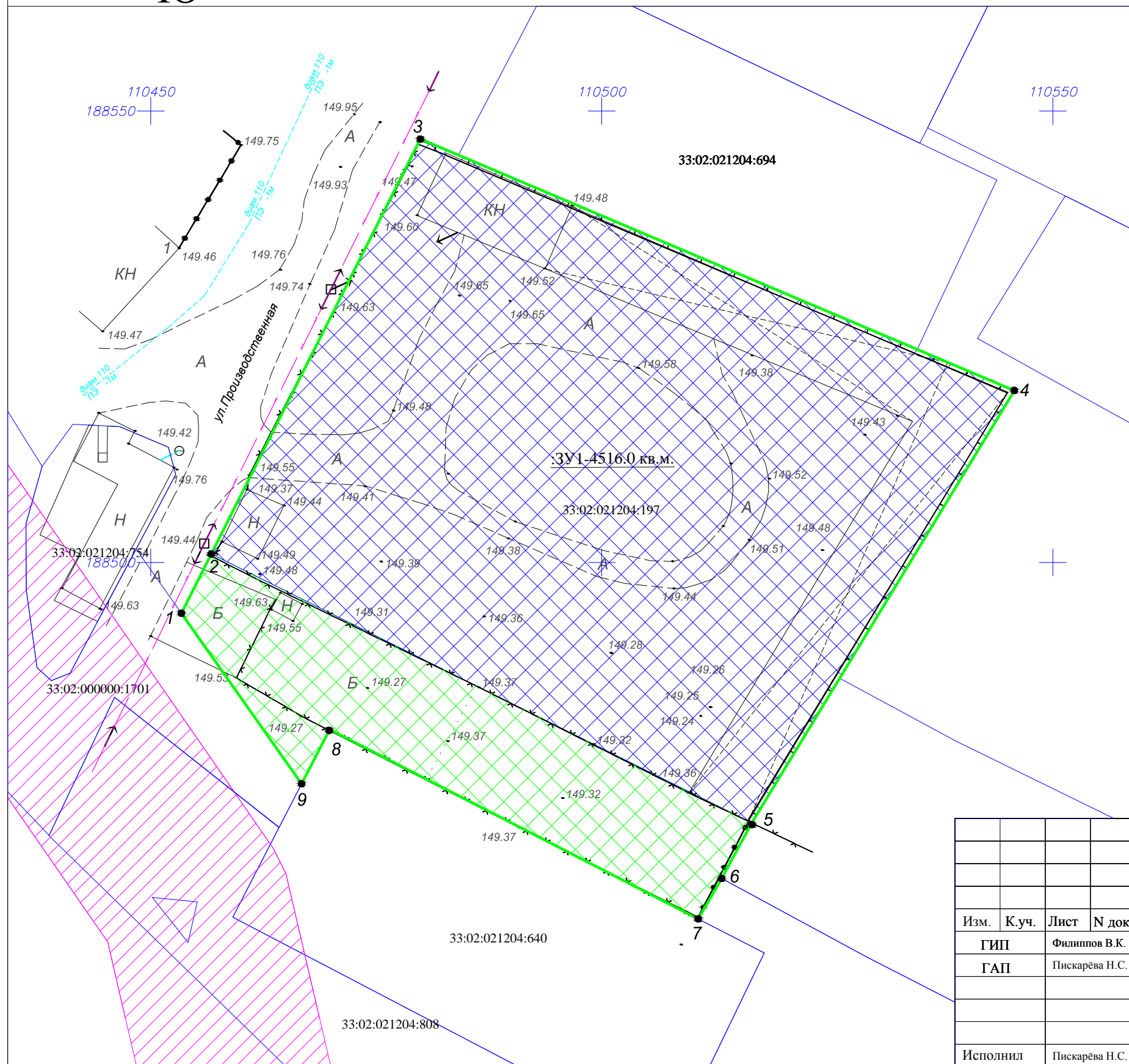
земельного участка для дальнейшего перераспределения границ с земельным участком, кадастровый номер 33:02:021204:197, расположенный по адресу: Владимирской области, Киржачский района, МО Филипповское, д.Аленино, шоссе Кольцевое, земельный участок 1/3

### ЧЕРТЕЖ МЕЖЕВАНИЯ ТЕРРИТОРИИ

#### Условные обозначения

- существующие земельные участки стоящие на кадастровом учете
- дороги, проезды
- охранный зона объекта электросетевого хозяйства – воздушной линии электропередачи – ВЛ-613 ПС №271
- существующая линия ЛЭП
- существующий газопровод
- граница части проектируемого участка присоединяемого к смежному
- вновь образованный земельный участок

**Примечание:** Категория земель - земли населенных пунктов  
 Земельные участки находятся в зоне П-1: Зона размещения объектов инженерно-коммунальной инфраструктуры, объектов транспорта, объектов оптовой торговли.  
 4516.0 кв.м- площадь земельного участка  
 разрешенное использование: магазины



**"УТВЕРЖДАЮ"**

Глава Киржачского р-на

" \_\_\_\_ " \_\_\_\_\_ 2025г.

**"СОГЛАСОВАНО"**

Начальник отдела архитектуры  
 МКУ "УЖКХАиСКР"

" \_\_\_\_ " \_\_\_\_\_ 2025г.

						<b>-ГП</b>			
						земельного участка с кадастровым номером 33:02:021204:197, расположенного по адресу: Владимирской области, Киржачский района, МО Филипповское, д.Аленино, шоссе Кольцевое, земельный участок 1/3			
Изм.	К.уч.	Лист	№ док	Подпись	Дата	Проект межевания территории	Стадия	Лист	Листов
	ГИП			Филиппов В.К.		Чертеж межевания территории			
	ГАП			Пискарева Н.С.					
Исполнил				Пискарева Н.С.					ООО "Конструктор"

