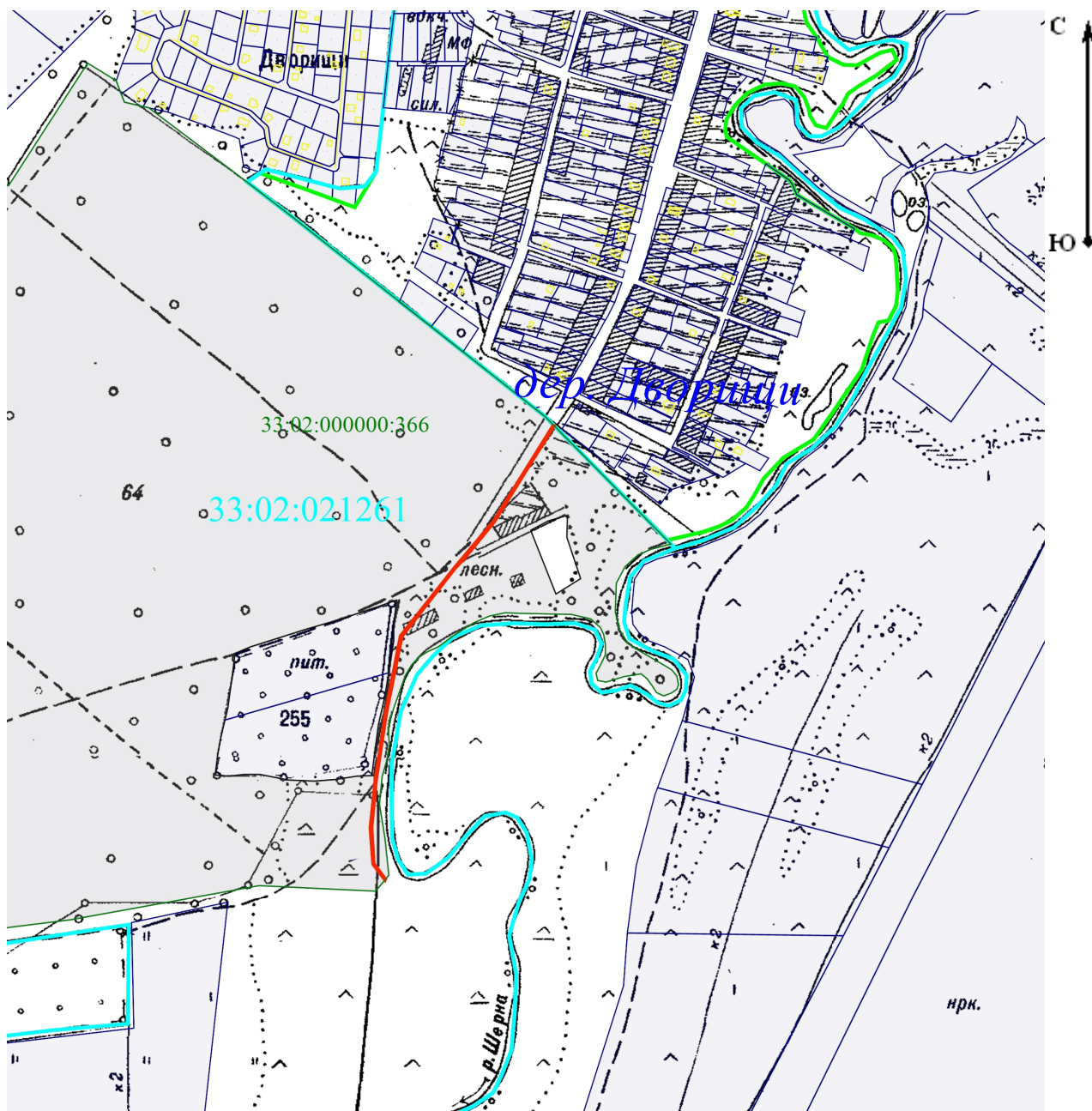


**Схема расположения земельного участка (части участка)
в кадастровом квартале 33:02:021261
(Владимирская обл., Киржачский р-н, МО Филипповское с/п, южнее дер. Дворищи)
площадь объекта: 1627 кв. м**



Масштаб 1:10 000

Условные обозначения:



- контур испрашиваемой территории

" " 20 г.

Составлено ООО "ТЕРРА"

Генеральный директор _____ Н. С. Букалова